

امتداد ومستقر

الدمام | حي الفرسان



راحة حياتك

يمتد مشروع "إحياء الفرسان" في حي الفرسان بمدينة الدمام ليرسم بتصميمه المعمارية هوية جمالية تملأ قاطنيه بالحياة.

10 دقائق
إلى جامعة
الأصلية

15 دقيقة
إلى للنخيل مول

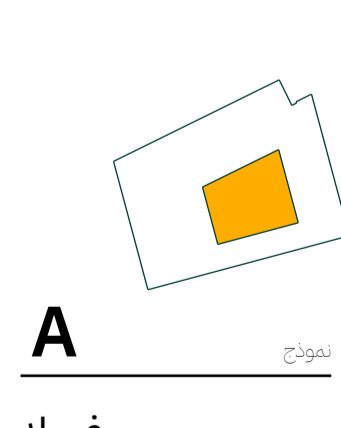
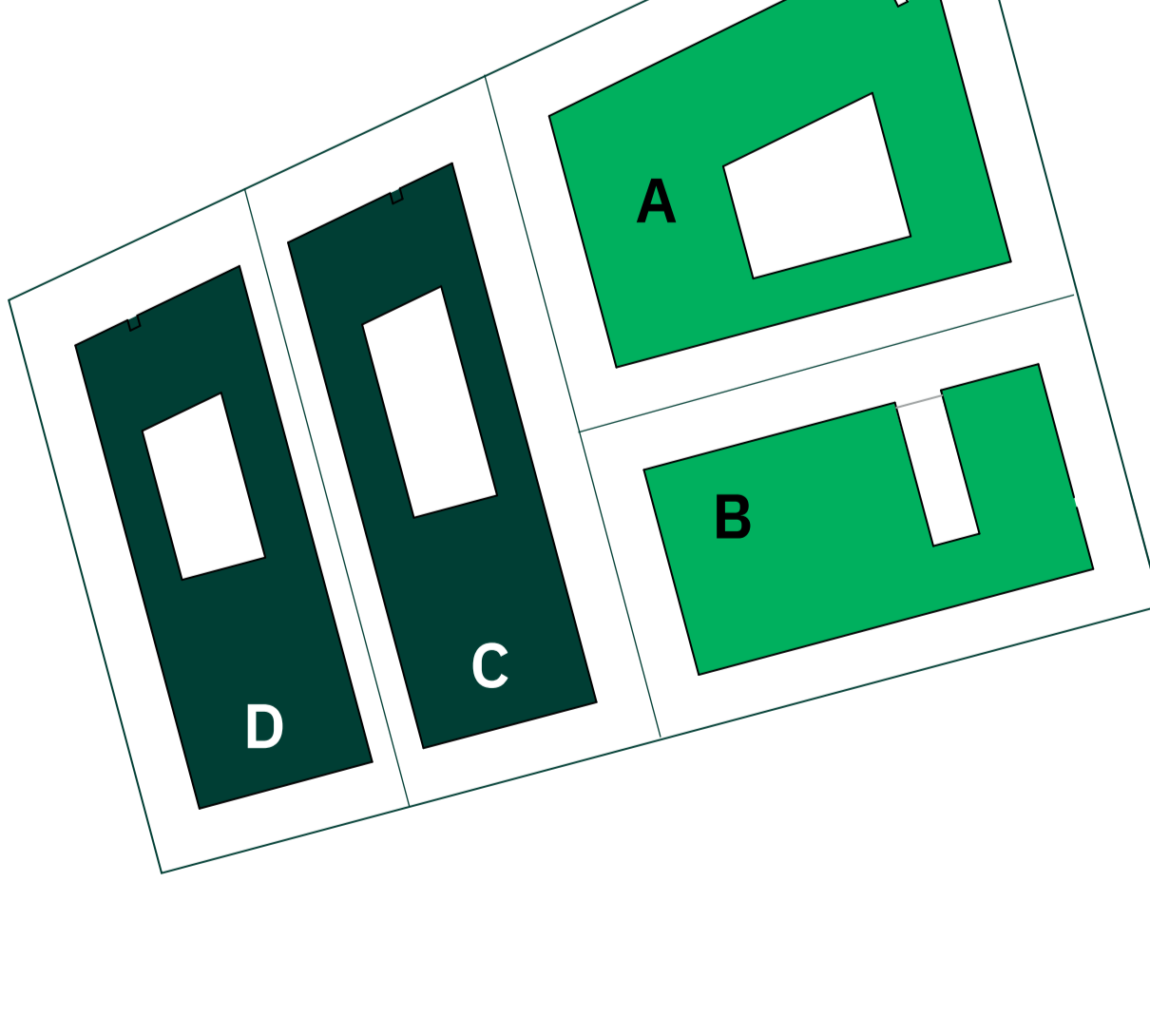
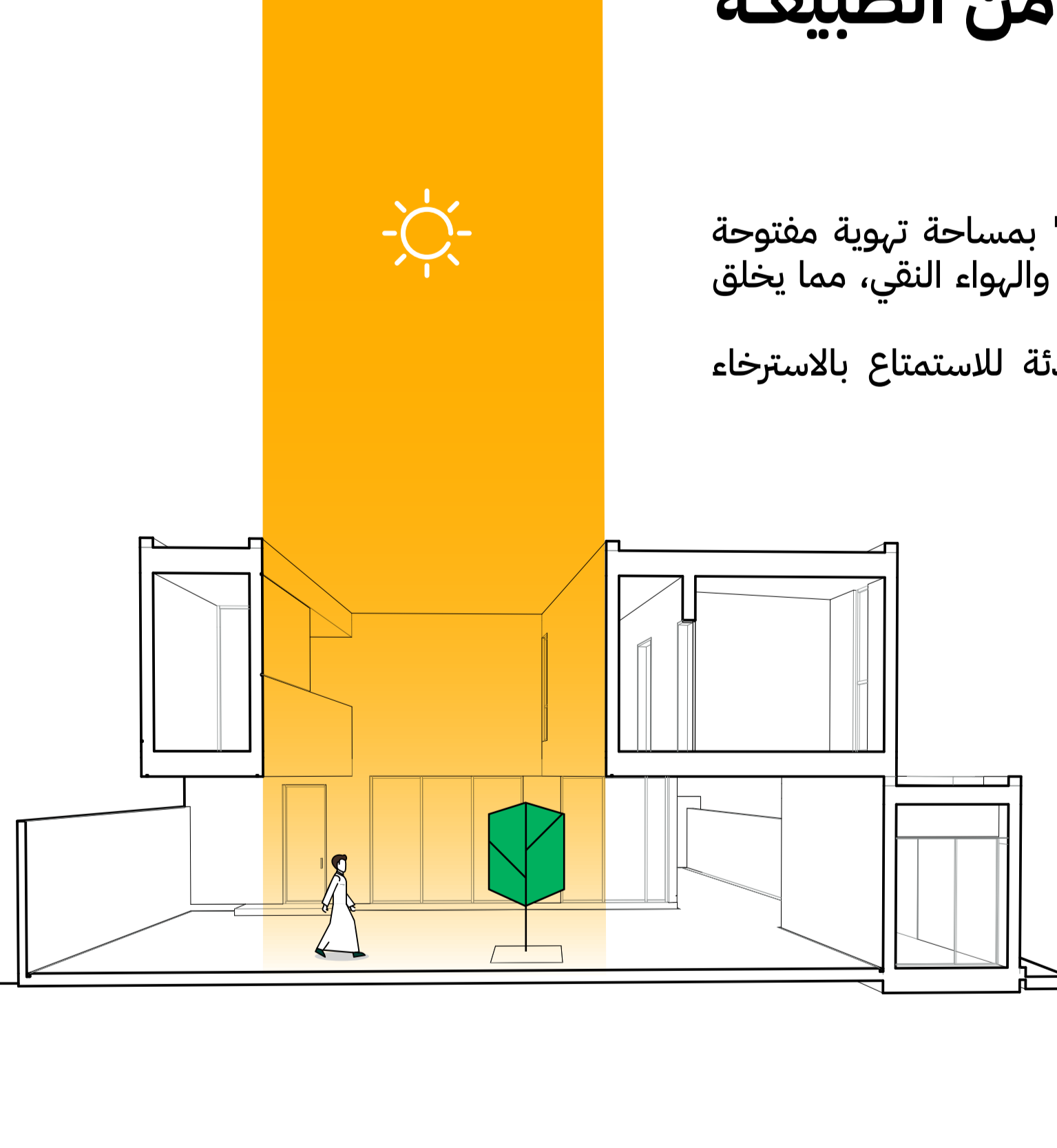
20 دقيقة
إلى مركز لوك
عبدالعزيز الثقافي
- إنتره

15 دقيقة
إلى مطار الملك
فهد الدولي

فناء مشرق .. هواء متجدد

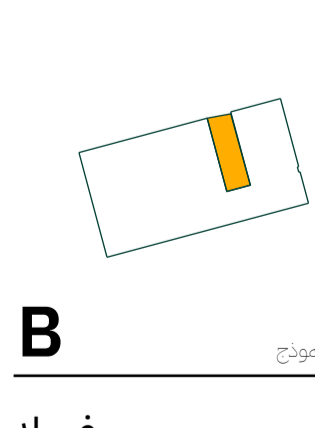
نافذتك الممتدة من الطبيعة في حي الفرسان

تم تصميم فناء "إحياء الفرسان" بمساحة تهوية مفتوحة تسمح بدخول الضوء الطبيعي والهواء النقي، مما يخلق بيئة منعشة ومرحة. يمكن استخدامها كجلسة هادئة للاستمتاع بالاسترخاء وزراعة الأشجار والنباتات.



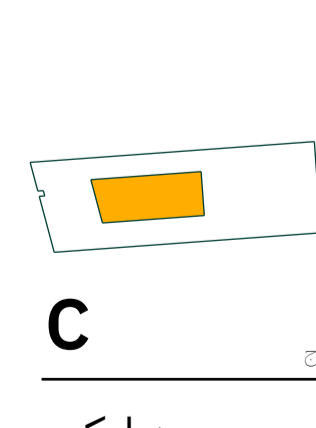
A

فيلا



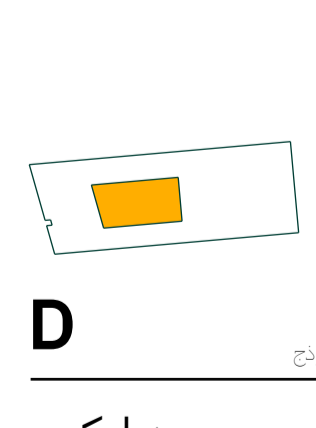
B

فيلا



C

ديلوكس



D

ديلوكس

فيلا الزاوية	فيلا	فيلا العائلة	فيلا النوم C.D	فيلا السكنون			
<ul style="list-style-type: none"> 4 غرف نوم بلكونة فناء داخلي وخارجي منطقة واحدة للخدمات منطقة صياغة مستقلة منطقة سقف مفتوح 6 م فيلا زاوية على شارع 18 م اتجاه الفيلا: شمال شرقي 	<ul style="list-style-type: none"> 3 غرف نوم فناجين خارجيين امتداد بصري وإطلالة بانورامية تمتد من مدخل البيت إلى الفناء الخلفي منطقة صياغة مستقلة اتجاه الفيلا: شرقي 	<ul style="list-style-type: none"> 3 غرف نوم فناجين خارجيين امتداد بصري وإطلالة بانورامية تمتد من مدخل البيت إلى الفناء الخلفي منطقة صياغة مستقلة اتجاه الفيلا: شرقي 	<ul style="list-style-type: none"> فيلتين ديلوكس منفصلتين 3 غرف نوم بلكونة فناجين خارجيين مطبخ مطال على الفناء الخلفي منطقة صياغة مستقلة تصميم ذكي يستغل كل زاوية فتحات مخفية في الواجهة لدخول الضوء مع الخصوصية نوافذ عمودية لدخول الضوء مع الخصوصية اتجاه الفناء: شمالي 	<p>C</p> <p>مساحة الأرض: 235.92م²</p> <p>مساحة البناء: 341.94م²</p>	<p>D</p> <p>مساحة الأرض: 225.58م²</p> <p>مساحة البناء: 325.51م²</p>	<p>B</p> <p>مساحة الأرض: 234.06م²</p> <p>مساحة البناء: 398.66م²</p>	<p>A</p> <p>مساحة الأرض: 297.13م²</p> <p>مساحة البناء: 399.39م²</p>

تعرف على الأسعار

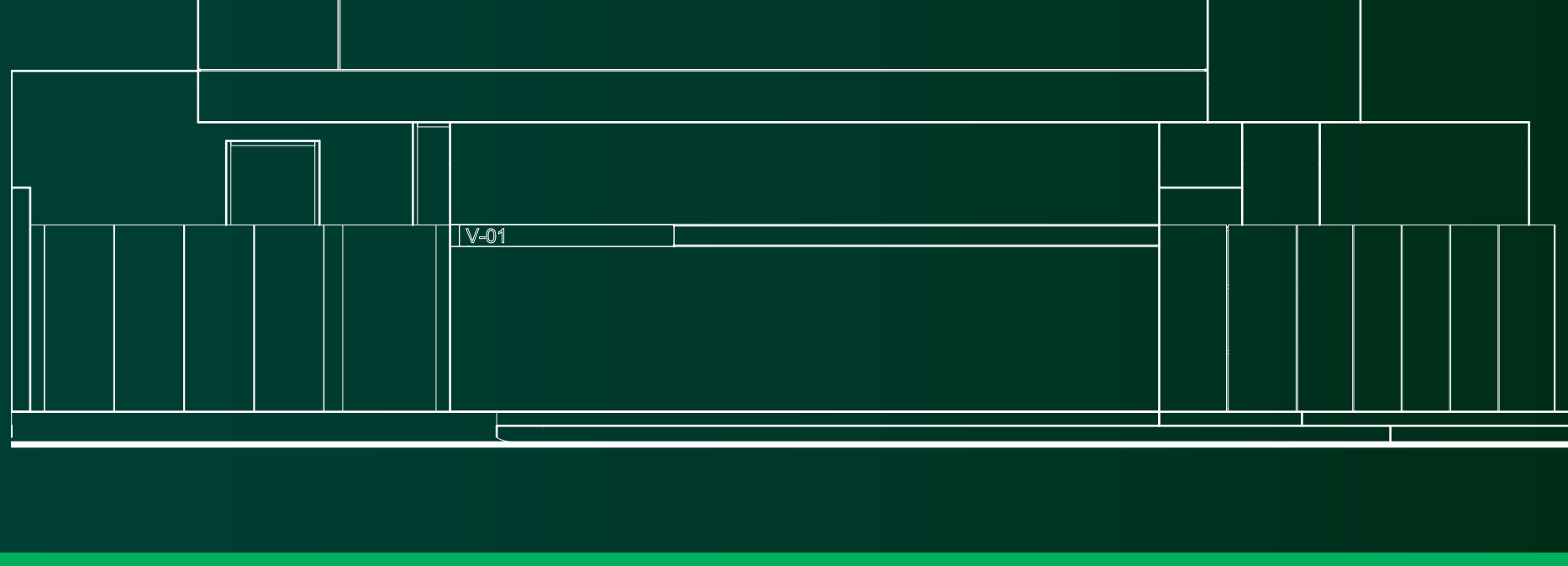
من خلال الرابط

A

نموذج

بساطة و انسيابية

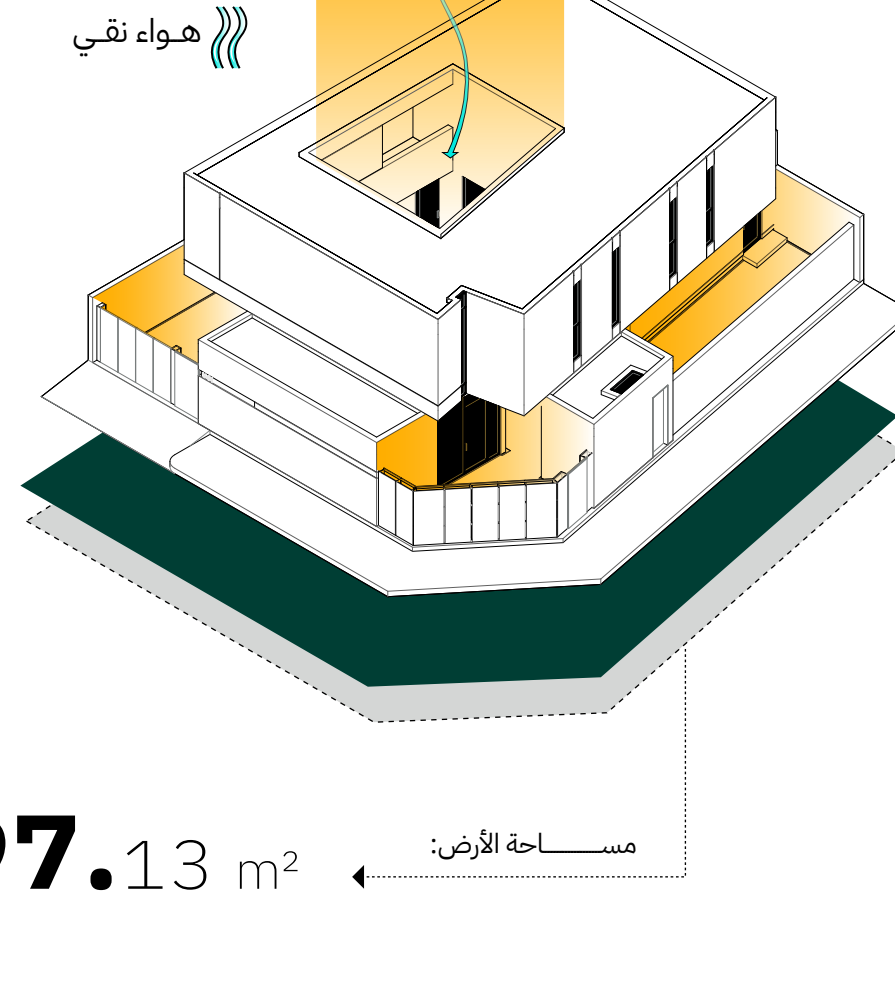
يعكس التصميم الانسيابي للواجهة مظهراً نقياً وسليماً. واجهة انسيابية بخطوط مستقيمة ناعمة، مما يضيف لمسة من الأناقة الهادئة



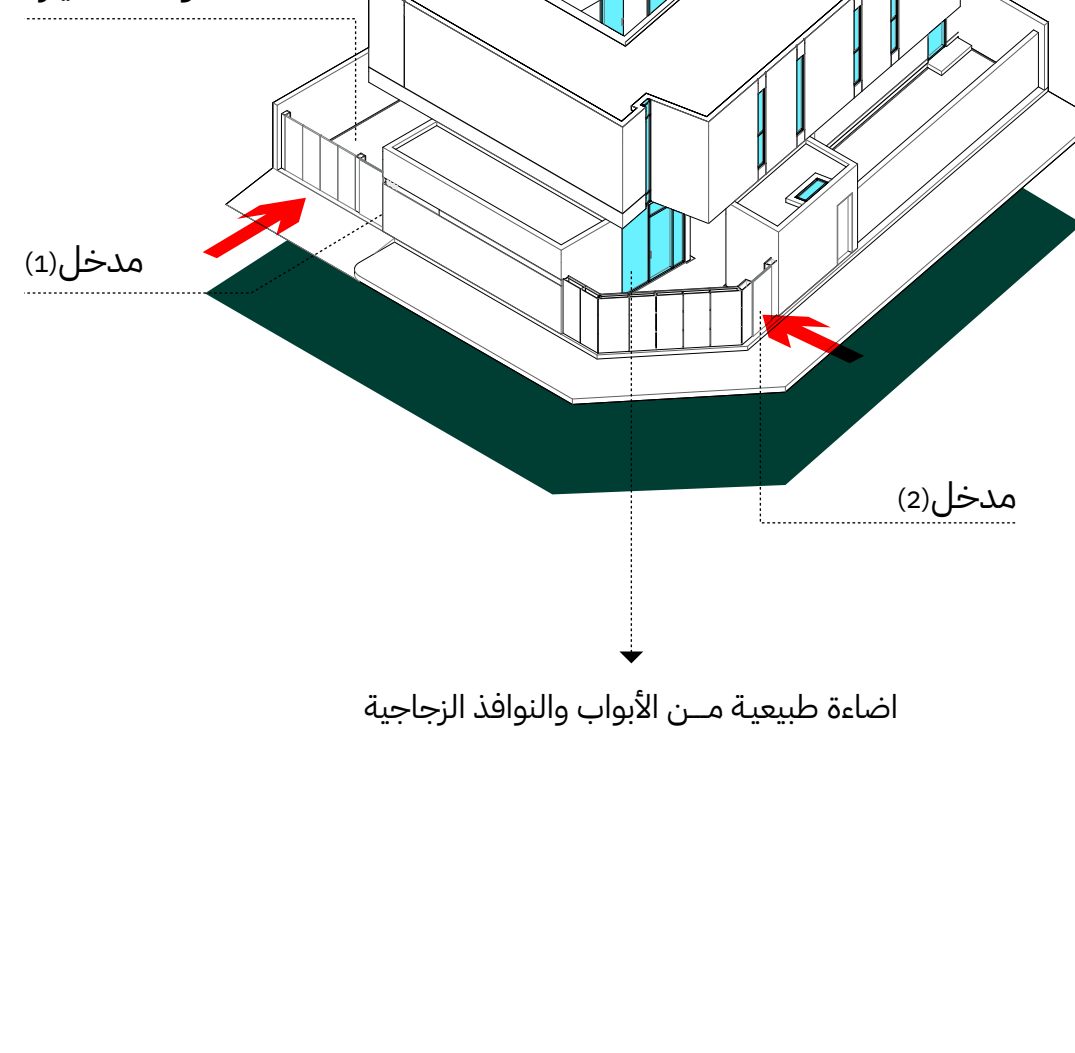
مساحة البناء
399.39m²

مساحة الارض
297.13m²

مغمورة بالضوء

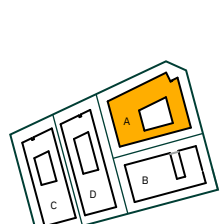
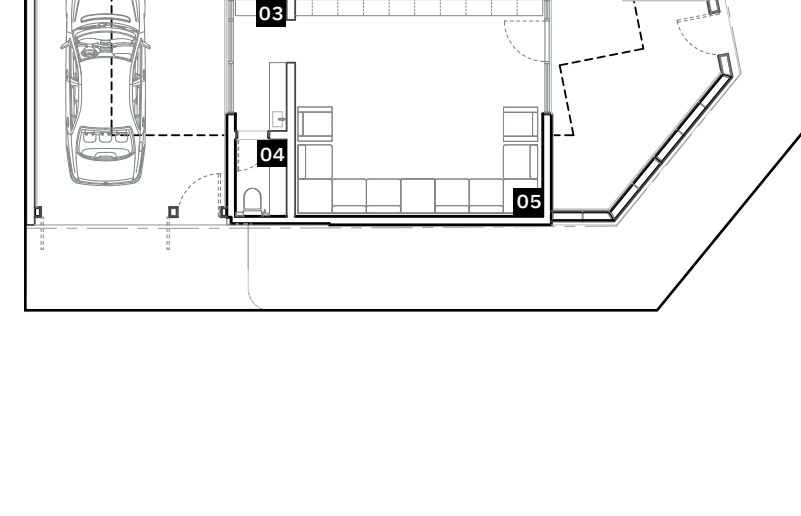


297.13 m²



الدور الأرضي

الدور الأرضي	الدور الأرضي
6 x 3 m ²	01 موقف سيارة
14 x 6.5 m ²	02 فناء خارجي
3.72 m ²	03 موزع
1.8 x 1.2 m ²	04 دورة مياه
5.8 x 5.1 m ²	05 مجلس
2.8 x 1.8 m ²	06 غرفة سائق
1.8 x 1 m ²	07 غرفة طعام
5.5 x 2.9 m ²	08 غرفة صالة
5.3 x 4.3 m ²	09 مطبخ
7.5 x 1.8 m ²	10 درج
05.46 m ²	11 دورة مياه
1.8 x 1 m ²	12 غرفة خادمة
2.1 x 1.8 m ²	13 فناء خارجي
2.4 x 1.8 m ²	14 دورة مياه
1.5 x 9 m ²	15

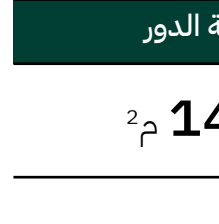
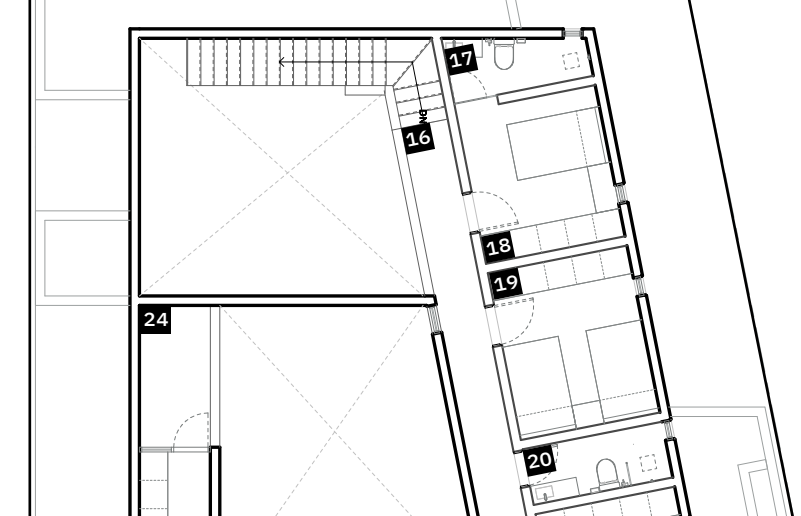


عناصر الدور الأرضي

مساحة الدور	الارتفاعات الداخلية للدور	A
191.62 م ²	1x 1.1, 2x 1.1, 1x 1.1, 1x 1.1, 2x 1.1, 2x 1.1, 2x 1.1	

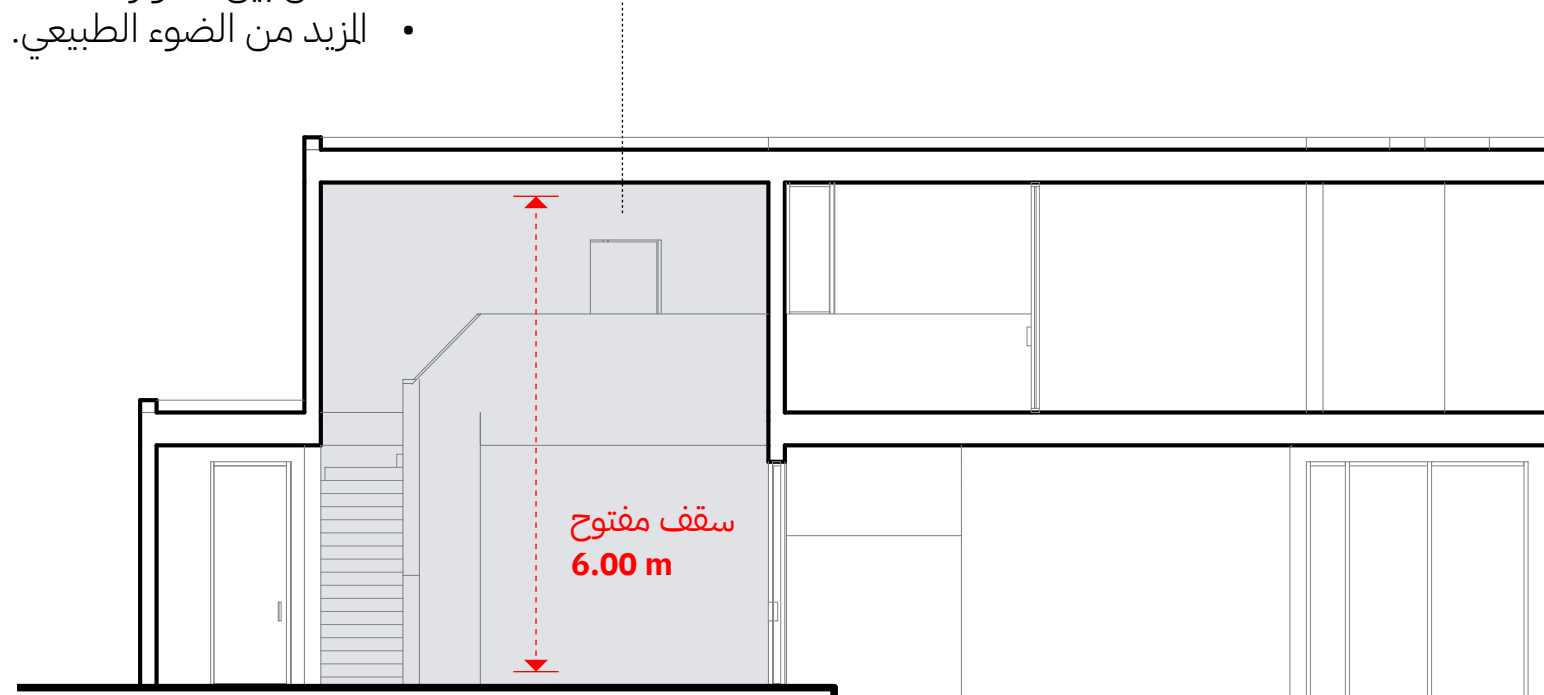
الدور الأول

الدور الأول	الدور الأول
10.35 m ²	16 موزع
3 x 1.2 m ²	17 غرفة مياه
3.2 x 3 m ²	18 غرفة نوم
3.6 x 3 m ²	19 غرفة نوم
3 x 1.2 m ²	20 غرفة نوم
3.6 x 3 m ²	21 غرفة نوم
3 x 1.2 m ²	22 غرفة مياه للباستر
7.2 x 3 m ²	23 غرفة نوم رئيسية
3 x 1.5 m ²	24 بلكونة



عناصر الدور الأول

مساحة الدور	الارتفاعات الداخلية للدور	A
140.0 م ²	1x 1.1, 3x 1.1, 4x 1.1	

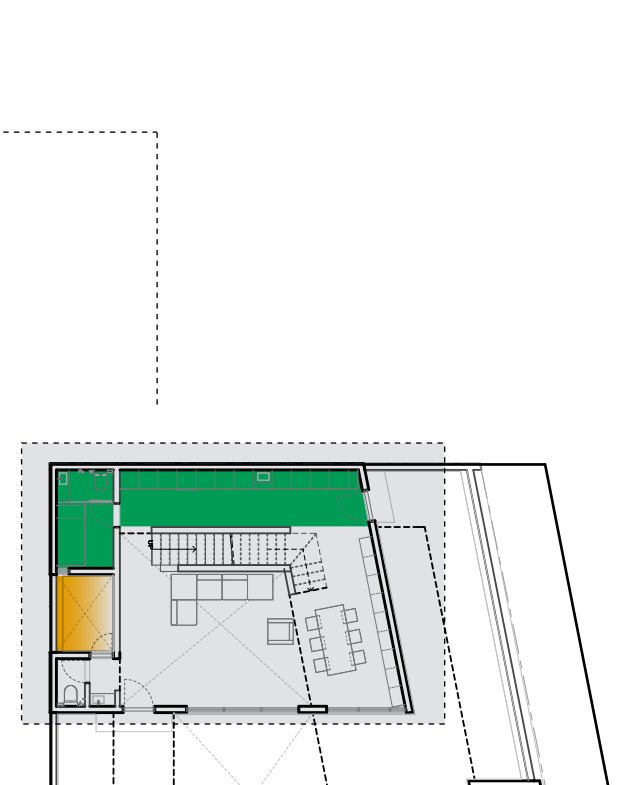


يسمح السقف المفتوح على ارتفاع 6 أمتار بتدفق الضوء الطبيعي بسلاسة، مما يغمر الفيلا بالضوء طوال اليوم، ويخلق بيئة مشرقة رحبة.

خدمات المنطقة الواحدة

منور . مطبخ . غرفة خادمة . دورة مياه

تم دمج جميع الخدمات الضرورية في منطقة واحدة متكاملة منفصلة عن مساحات السكان الرئيسية، مما يضمن الخصوصية ويحد من التداخل بين الخدمات والحياة اليومية لأفراد المنزل.



A

نموذج

فيلا الزاوية

إشراق واتساع

إضاءة طبيعية أكثر

راحة واتساع وتقليل استهلاك طاقة

شارع جانبي

تهوية، مرونة أكبر في تصميم الداخل

جار واحد من جانب واحد

خصوصية، وحرية أكبر

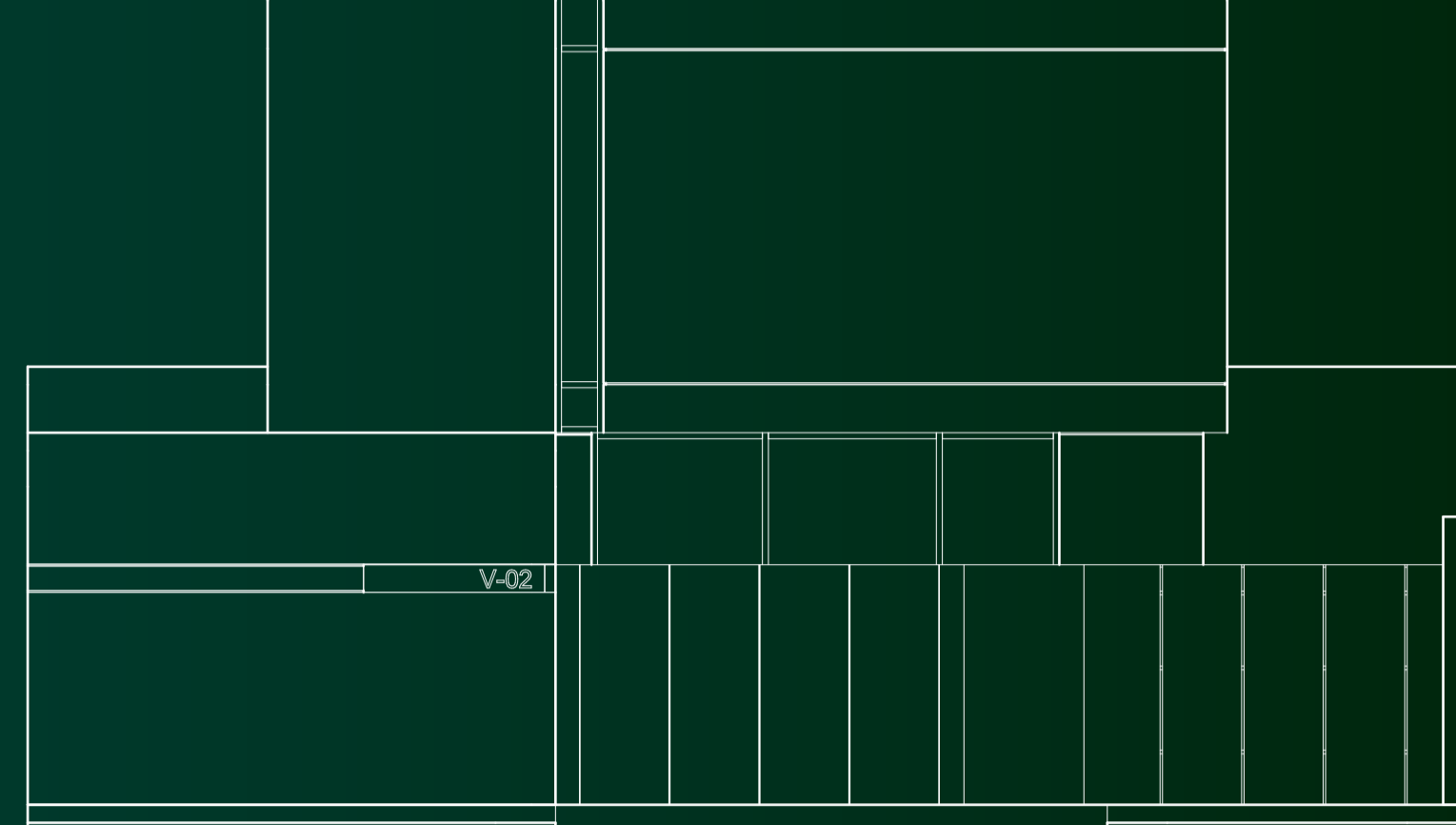
B

نموذج



جمالية وتفرد

واجهة مصمتة تعزز من الهدوء البصري بدون تعقيد. تخلق مساحة نظيفة واضحة تعبر عن رفاهيتك الهادئة.



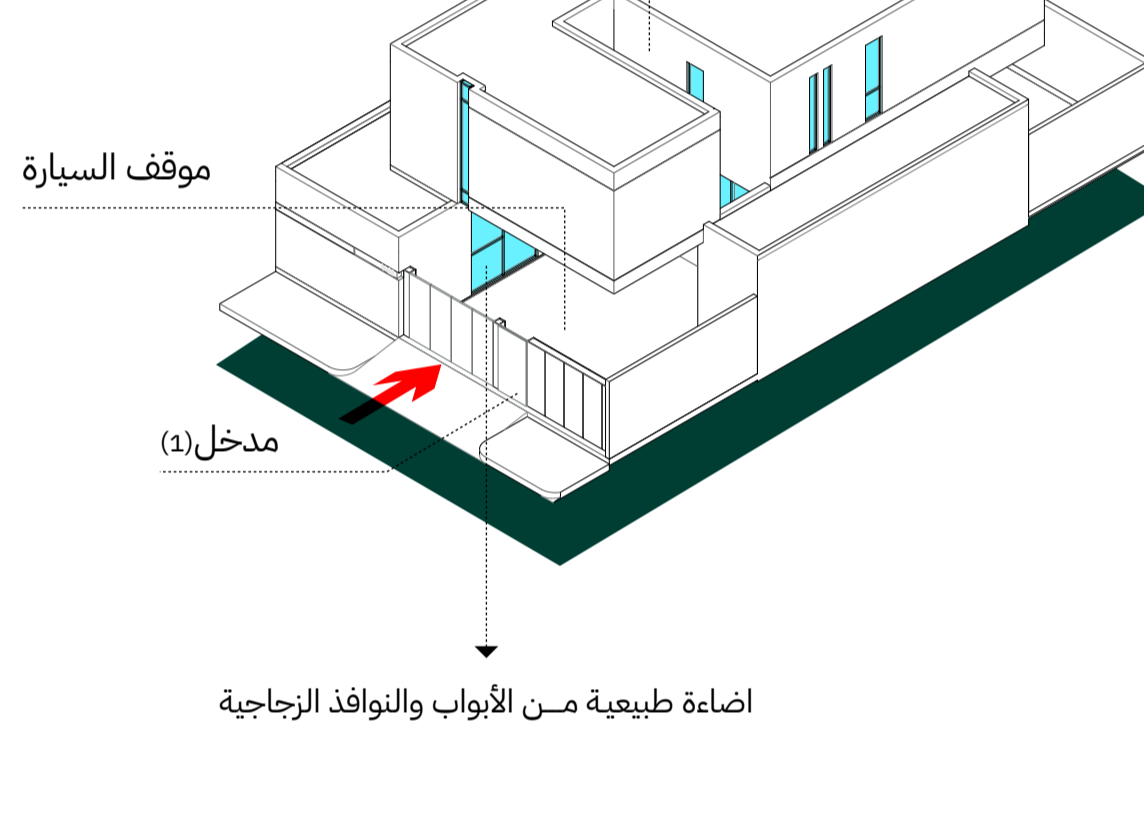
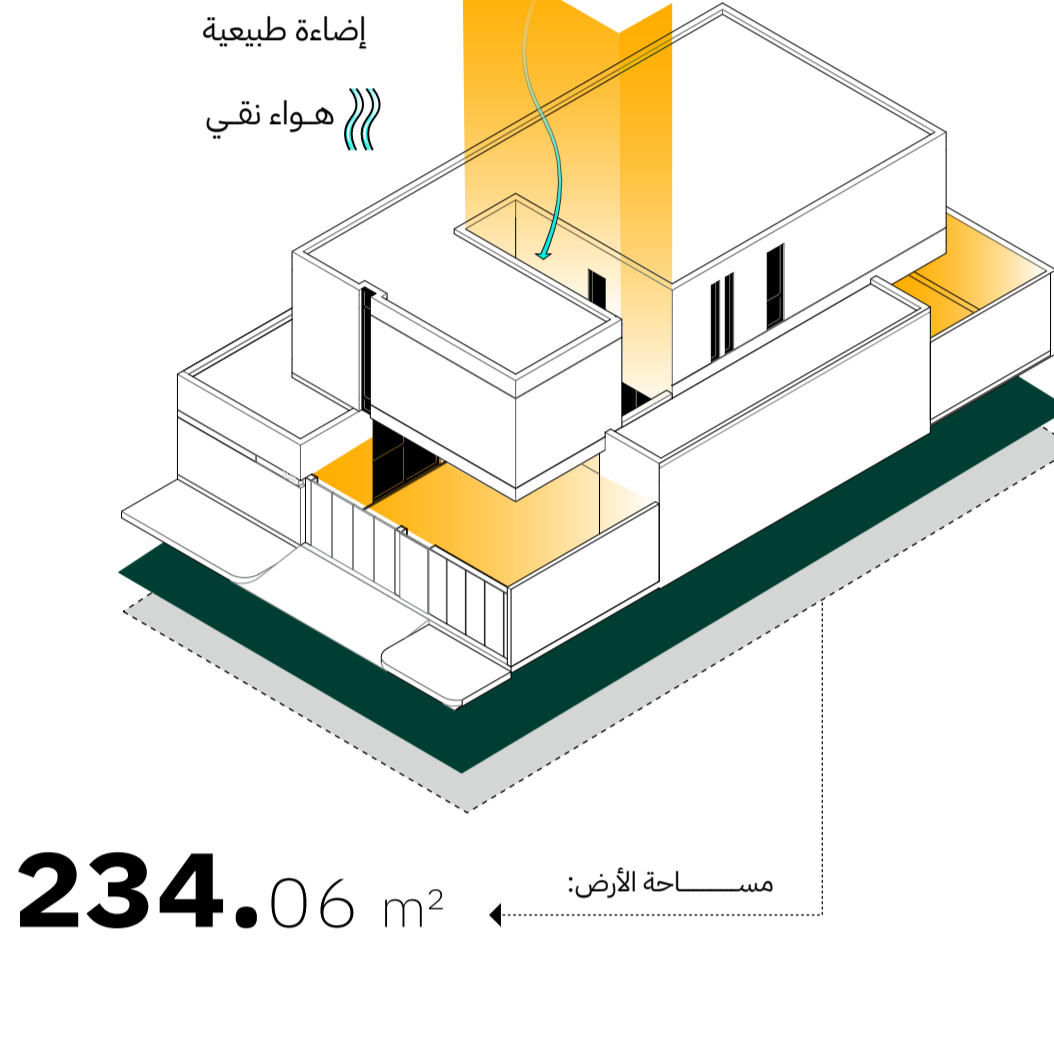
مساحة البناء

398.66m²

مساحة الأرض

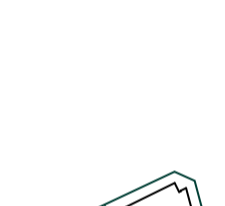
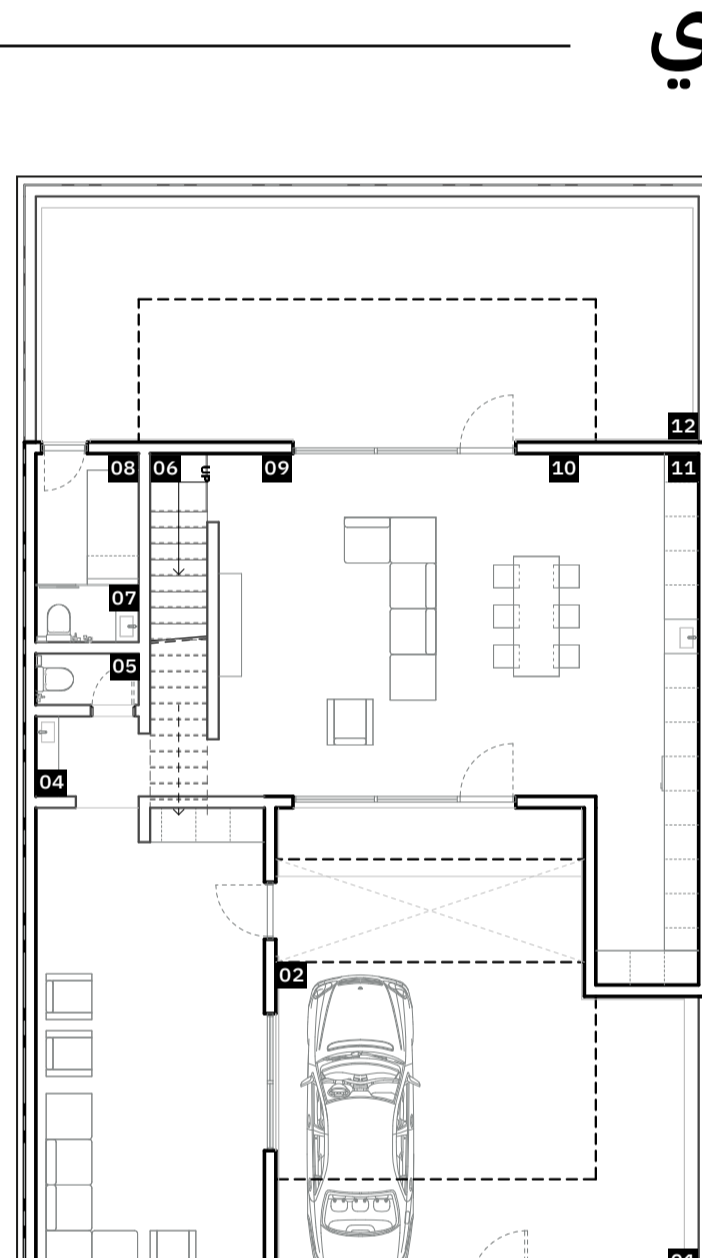
234.06m²

بساطة واتصال بصري متكامل



الدور الأرضي

الدور الأرضي	رقم	مساحة
فناء خارجي	01	4.9 x 4.4 m ²
موقف سيارة	02	6 x 3 m ²
مجلس	03	8.4 x 4 m ²
موزع	04	3 x 1.4 m ²
دورة مياه	05	1.8 x 0.6 m ²
درج	06	04.60m ²
دورة مياه	07	1.8 x 1 m ²
غرفة خادمة	08	2.2 x 1.8 m ²
صالة	09	6 x 3.8 m ²
غرفة طعام	10	6 x 2.8 m ²
مطبخ	11	9.3 x 1.8 m ²
فناء خارجي	12	4.9 x 4.4 m ²

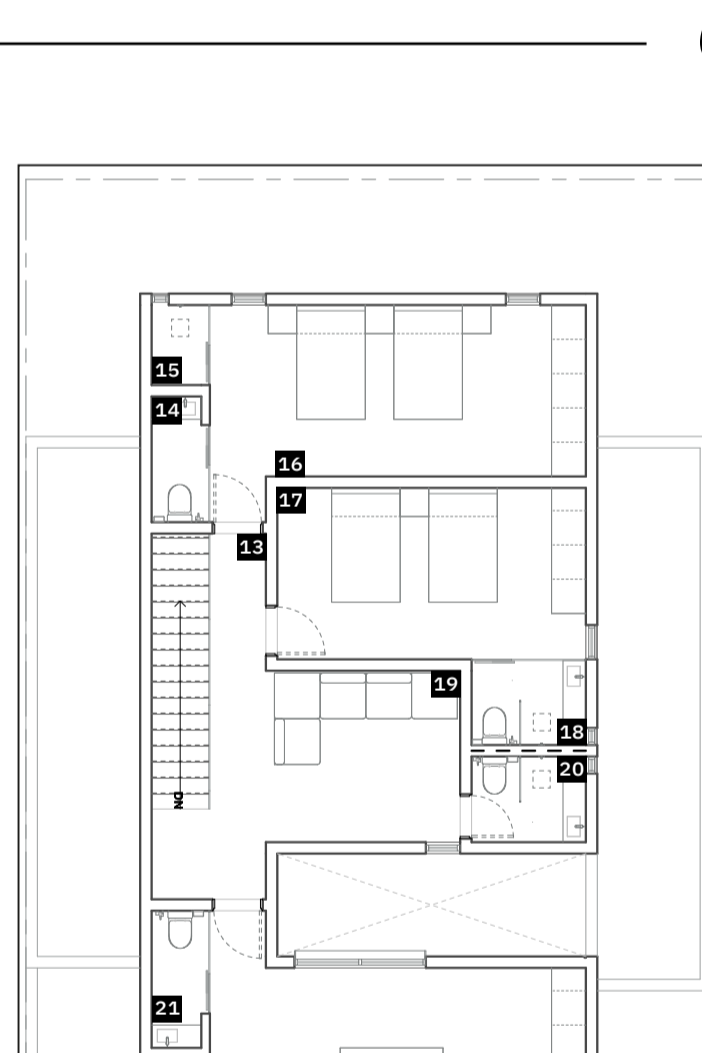


عناصر الدور الأرضي

مساحة الدور	الفرغات الداخلية للدور	B
167.88م ²	1x [Icon], 2x [Icon], 1x [Icon], 1x [Icon], 2x [Icon], 2x [Icon], 1x [Icon]	

الدور الأول

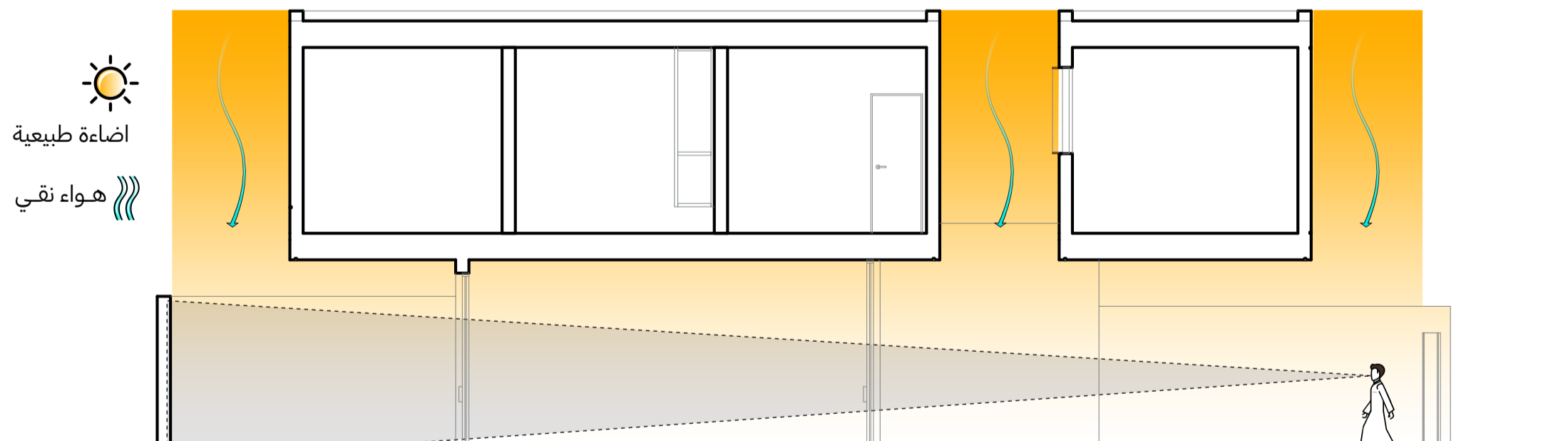
الدور الأول	رقم	مساحة
موزع	13	6.4 x 1 m ²
دورة مياه	14	2.2 x 1 m ²
حمام دش	15	1.4 x 1 m ²
غرفة نوم	16	6.5 x 3 m ²
غرفة نوم	17	4.5 x 3 m ²
دورة مياه	18	2 x 1.4 m ²
صالة	19	3.4 x 3 m ²
دورة مياه	20	2 x 1.5 m ²
دورة مياه	21	2.4 x 1 m ²
حمام دش	22	1.8 x 1 m ²
غرفة نوم الرئيسية	23	6.5 x 3.4 m ²



عناصر الدور الأول

مساحة الدور	الفرغات الداخلية للدور	B
133.12م ²	4x [Icon], 1x [Icon], 1x [Icon], 2x [Icon], 3x [Icon]	

تم تصميم هذه الفيلا بعناية لتقديم تجربة فريدة من نوعها. بمجرد دخولك من اللدخل الرئيسي، تستقبلك إطلالة بانورامية تمتد من مدخل البيت إلى الفناء الخلفي، مما يمنحك إحساساً بالاتساع والانسجام بين المساحات الداخلية والخارجية.



B

نموذج



فيلا العائلة

انفتاح وانسجام

إشراق رحب

تدفق أكثر للضوء بين المساحات

انفتاح واتساع

تقلل من إحساسك بالعزلة في المساحات الصغيرة

سهولة وصول

رؤية متواصلة بين مختلف المساحات دون الحاجة للتنقل

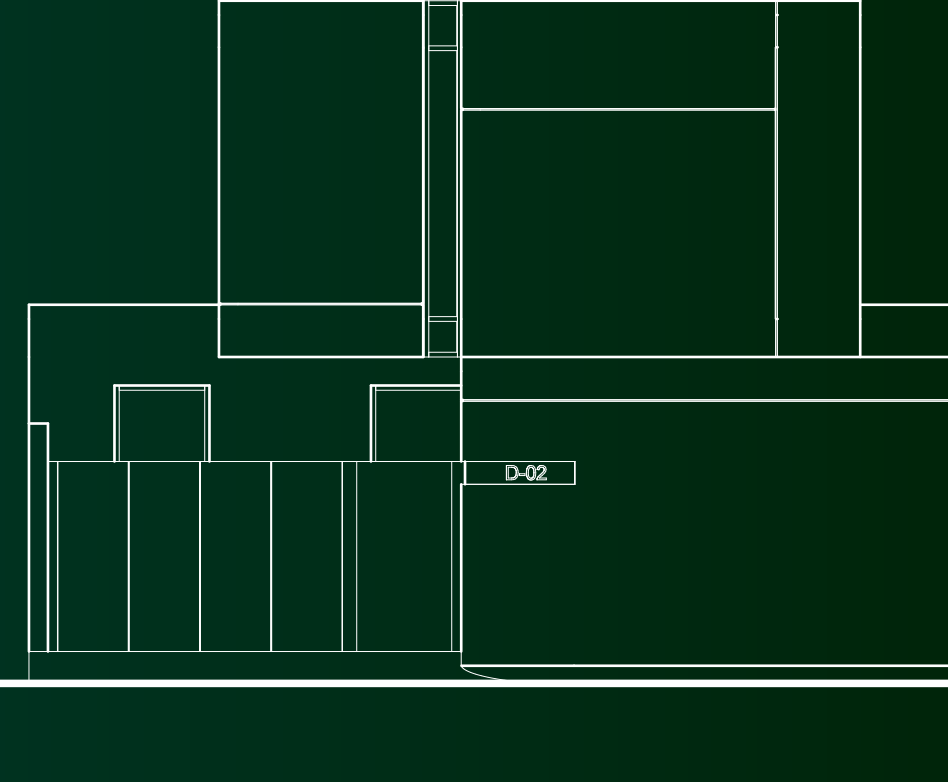
C

نموذج

D-02

تفاعل وعملية

واجهة بفتحات مخفية بذكاء تتيح دخول الضوء الطبيعي إلى الداخل، لخلق تناغم بين الخصوصية والراحة العيشية مع الحفاظ على طابع عملي دون المساس بالشكل الخارجي المتزن.



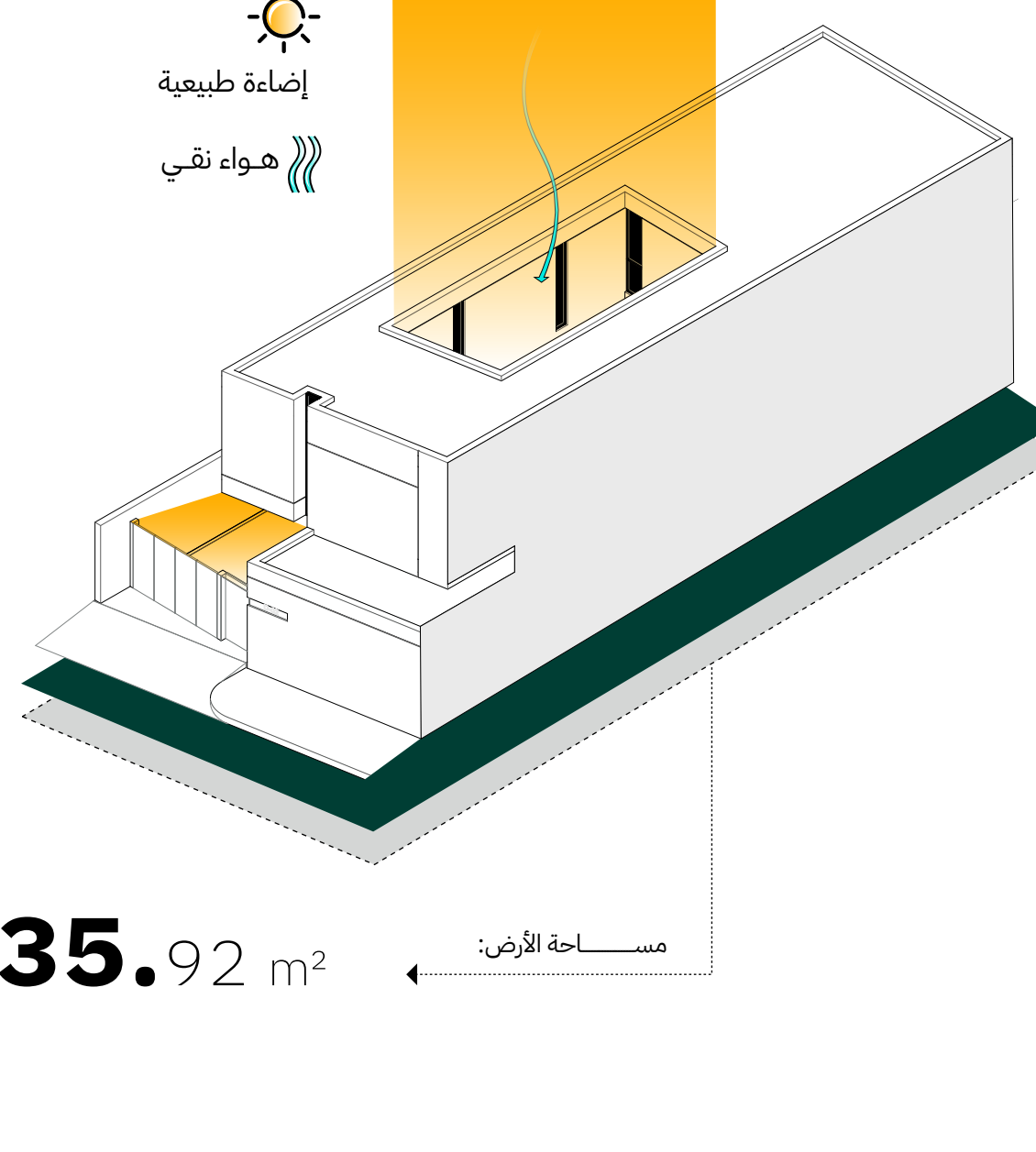
مساحة البناء

325.51m²

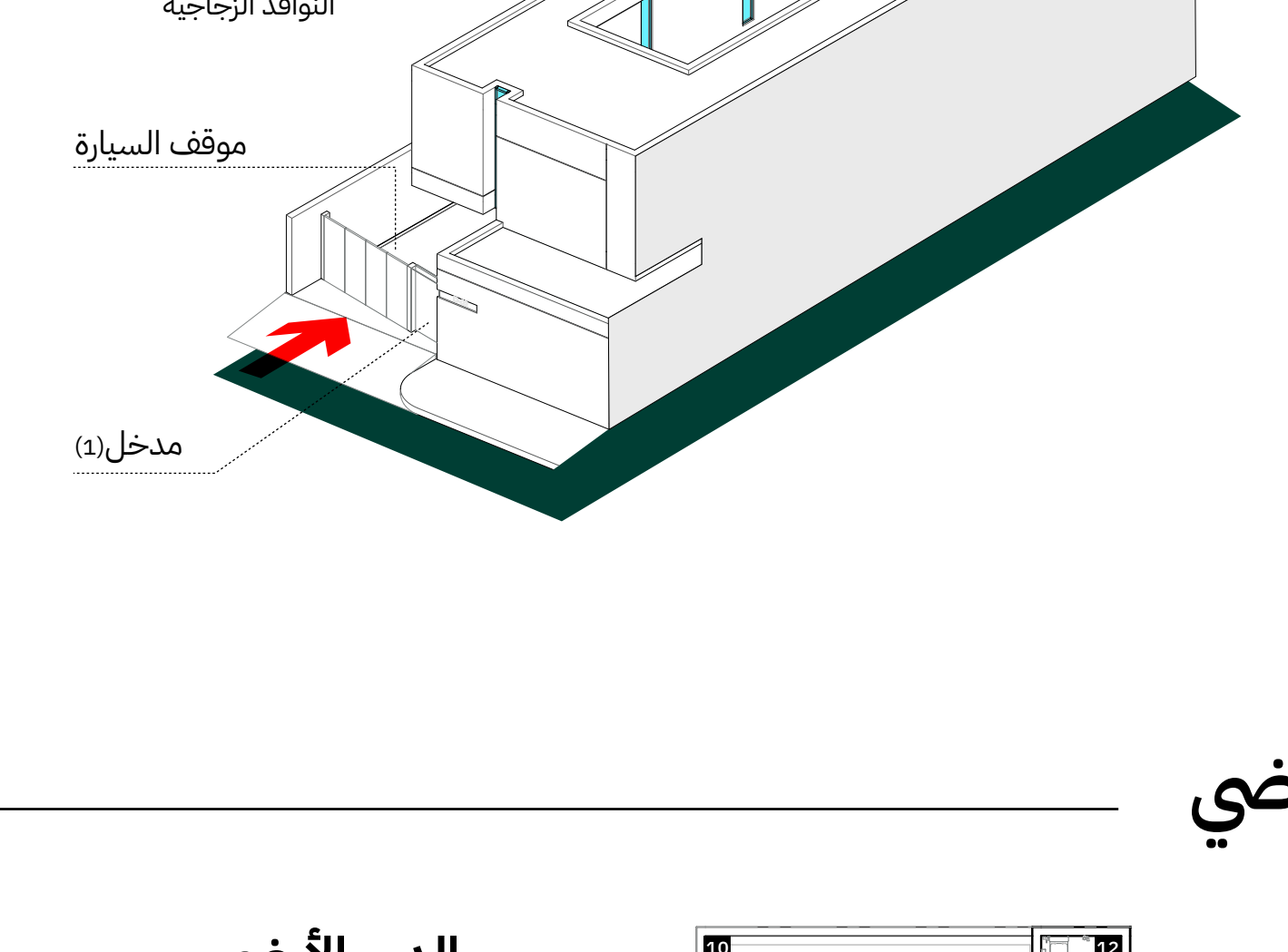
مساحة الارض

235.92m²

إحساس بالمأوى والألفة

235.92 m²

مساحة الأرض



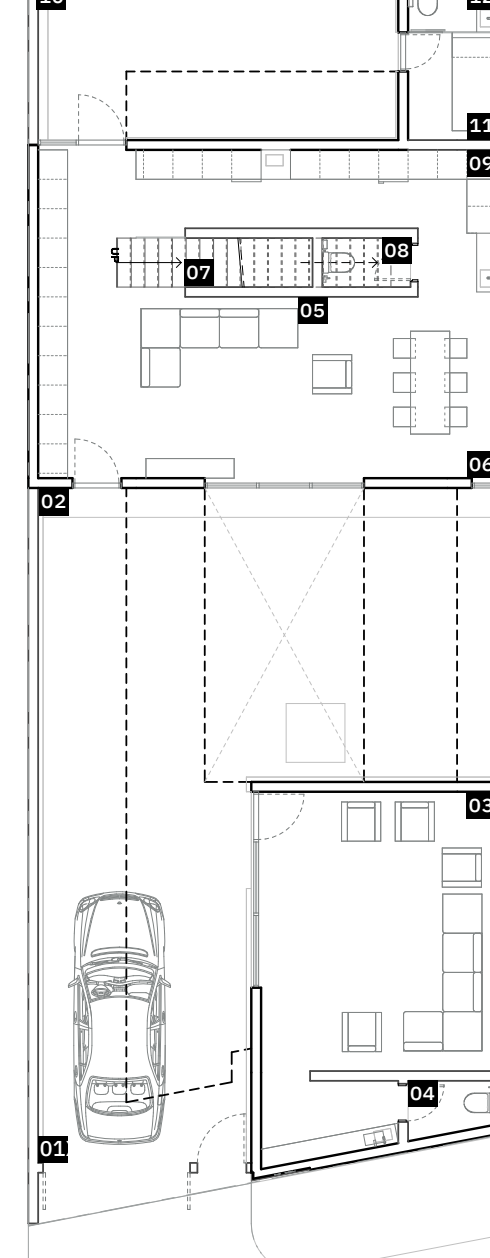
اضاعة طبيعية من الأبواب و النوافذ الزجاجية

موقف السيارة

مدخل (1)

الدور الأرضي

الدور الأرضي	المساحة
01 موقف سيارة	6 x 3.1 m ²
02 فناء خارجي	9.6 x 5 m ²
03 مجلس	5.4 x 4.8 m ²
04 دورة مياه	1.7 x 1 m ²
05 صالة	6.6 x 3.7 m ²
06 طعام	3.7 x 2.7 m ²
07 درج	03.92m ²
08 دورة مياه	1.8 x 1 m ²
09 مطبخ	7.5 x 1.8 m ²
10 فناء خارجي	7.3 x 3.2 m ²
11 غرفة خادمة	2.1 x 1.8 m ²
12 دورة مياه	1.8 x 1 m ²

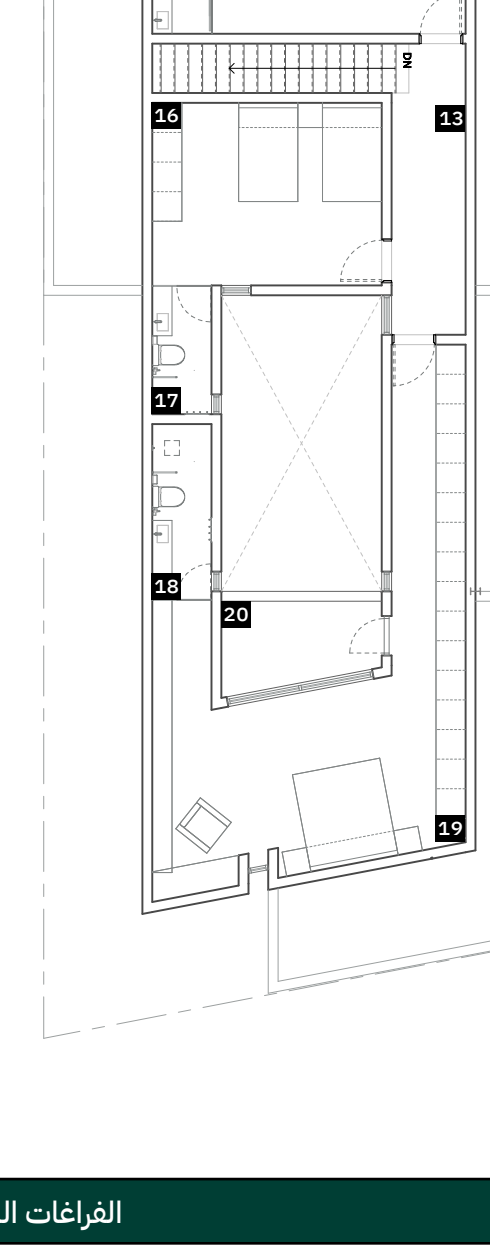


عناصر الدور الأرضي

مساحة الدور	الفرغات الداخلية للدور	C
161.04 م ²	1x 1x 2x 1x 1x 3x 2x 1x	

الدور الأول

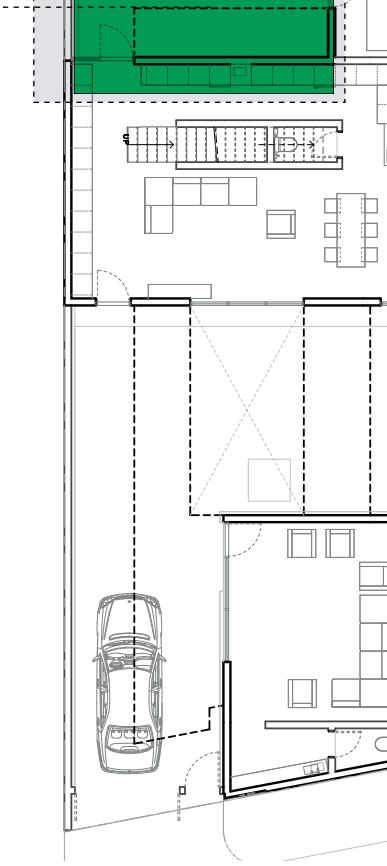
الدور الأول	المساحة
13 معمر	4.9 x 1.5 m ²
14 غرفة نوم	5.1 x 3 m ²
15 دورة مياه	3 x 1.2 m ²
16 غرفة نوم	4.6 x 3.7 m ²
17 دورة مياه	2.5 x 1.2 m ²
18 دورة مياه للامستر	3.1 x 1.2 m ²
19 غرفة نوم رئيسية	6.3 x 3.6 m ²
20 بلكونة	3.2 x 0.9 m ²



عناصر الدور الأول

مساحة الدور	الفرغات الداخلية للدور	C
112.00 م ²	3x 1x 3x	

اطلالة المطبخ على الحديقة الخلفية



C

نموذج

D-02

انعكاس ضوء

على واجهة مصممة

تباين جمالي

واجهة ذات تباين جميل على جدران مصممة، تعمل كقطب تركيز جمالية.

نوافذ عمودية

تسمح بدخول الضوء الطبيعي دون التأثير على الخصوصية.

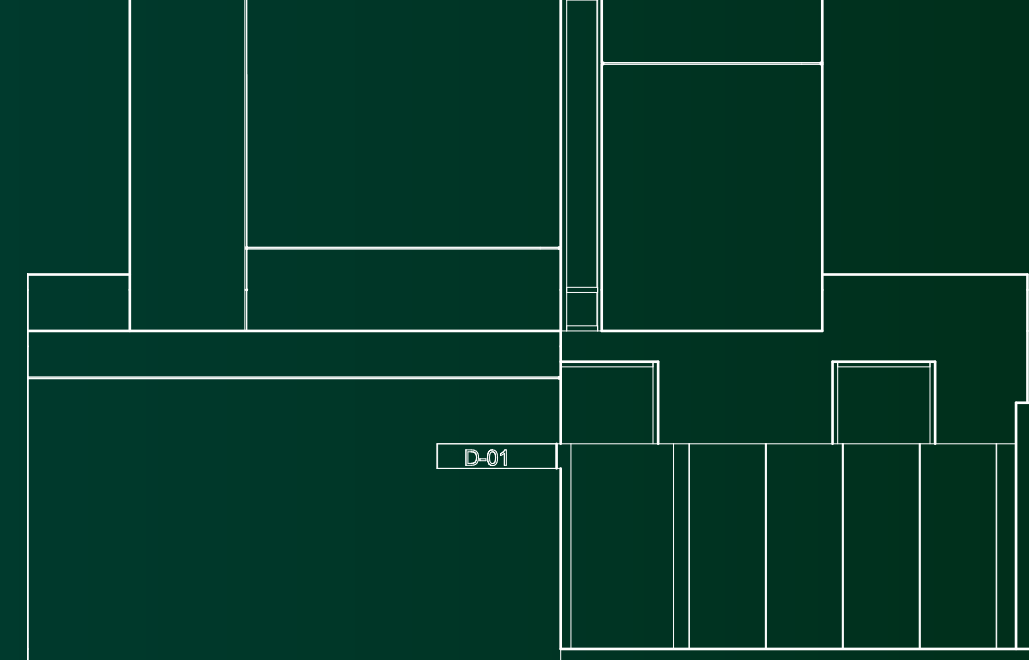
D

نموذج



تناغم مع البيئة

واجهة تعزز الخصوصية للاستمتاع ببيئة هادئة وآمنة داخل الفيلا، وبشكل يتلاءم بمثالية مع المحيط العمراني.



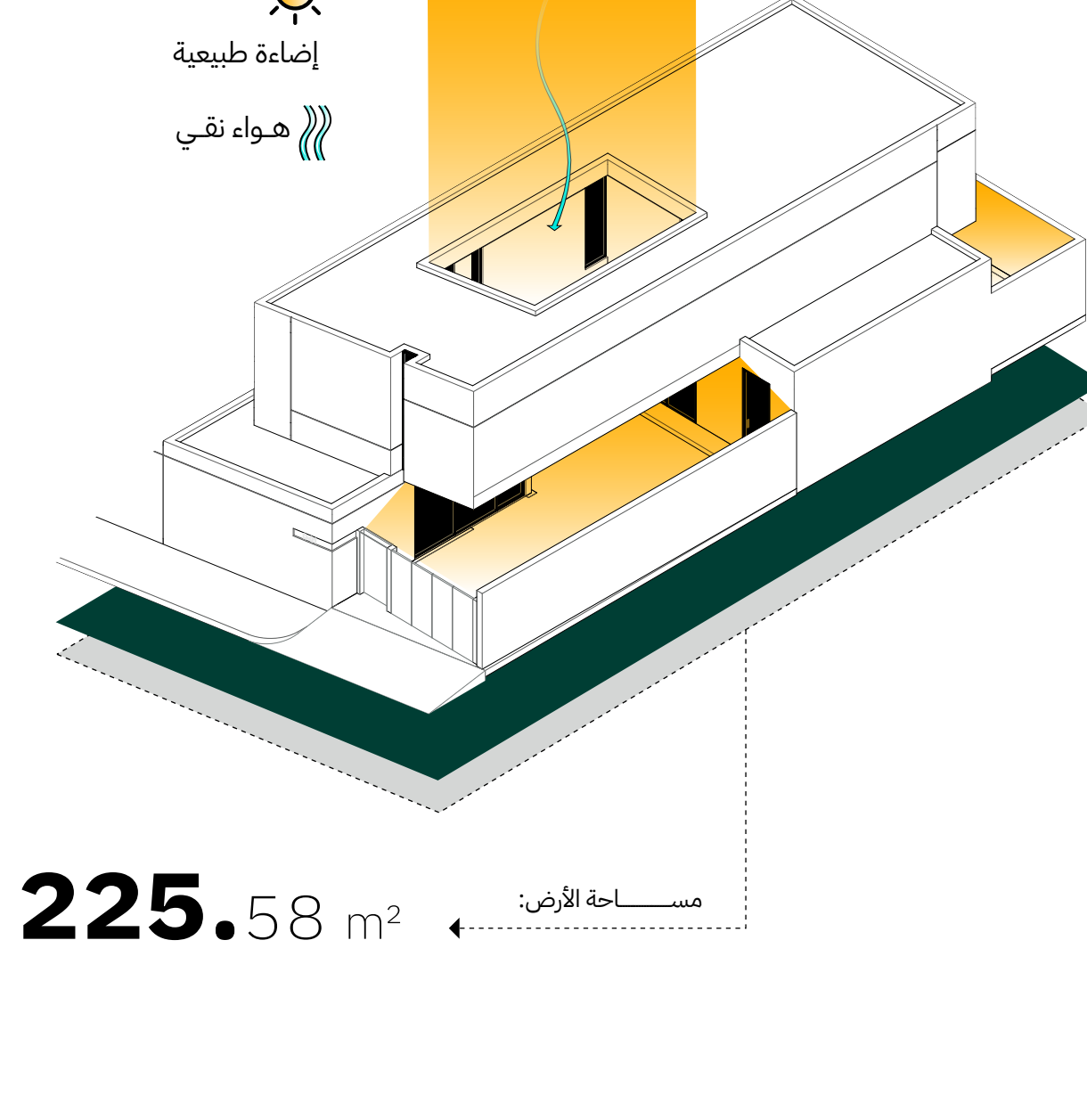
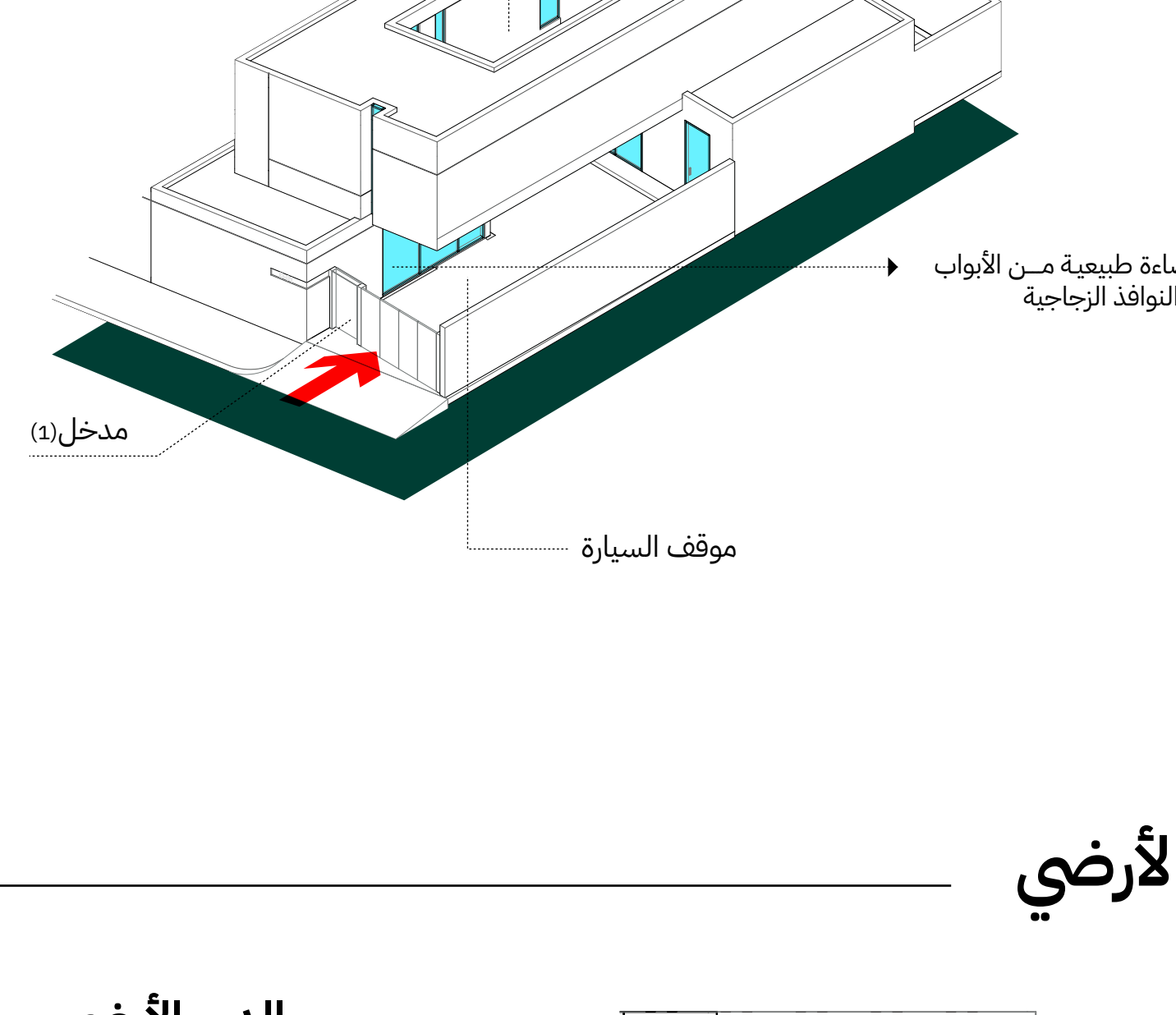
مساحة البناء

341.94m²

مساحة الأرض

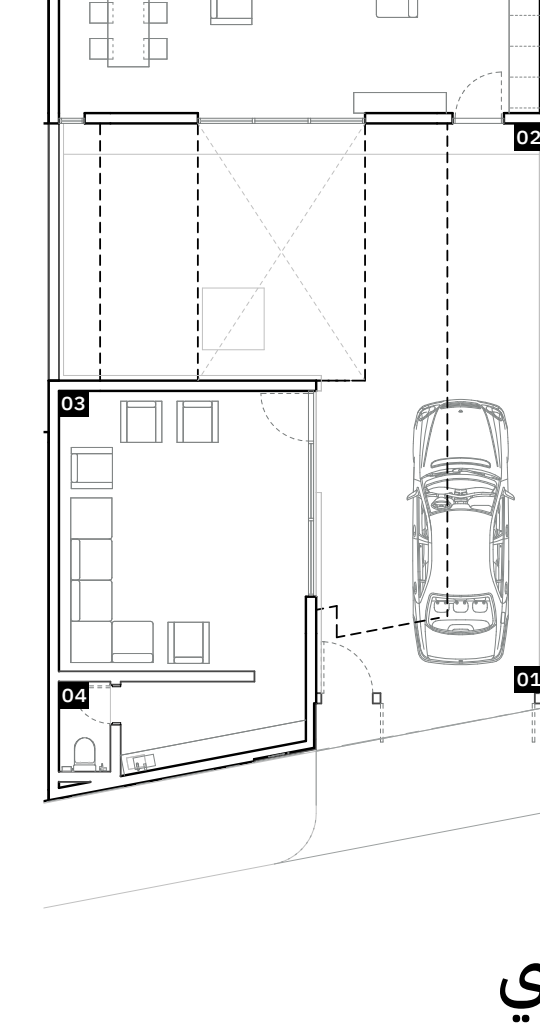
255.58m²

تصميم ذكي يستغل كل زاوية

225.58 m² مساحة الأرض

الدور الأرضي

الدور الأرضي	المساحة
موقف سيارة	6 x 3.1 m ²
فناء خارجي	9.6 x 5 m ²
مجلس	5.4 x 4.8 m ²
دورة مياه	1.7 x 1 m ²
صالة	6.6 x 3.7 m ²
غرفة طعام	3.7 x 2.7 m ²
درج	03.86 m ²
دورة مياه	1.8 x 1 m ²
مطبخ	7.5 x 1.8 m ²
فناء خارجي	7.3 x 3.2 m ²
غرفة نوم	2.1 x 1.8 m ²
دورة مياه	1.8 x 1 m ²

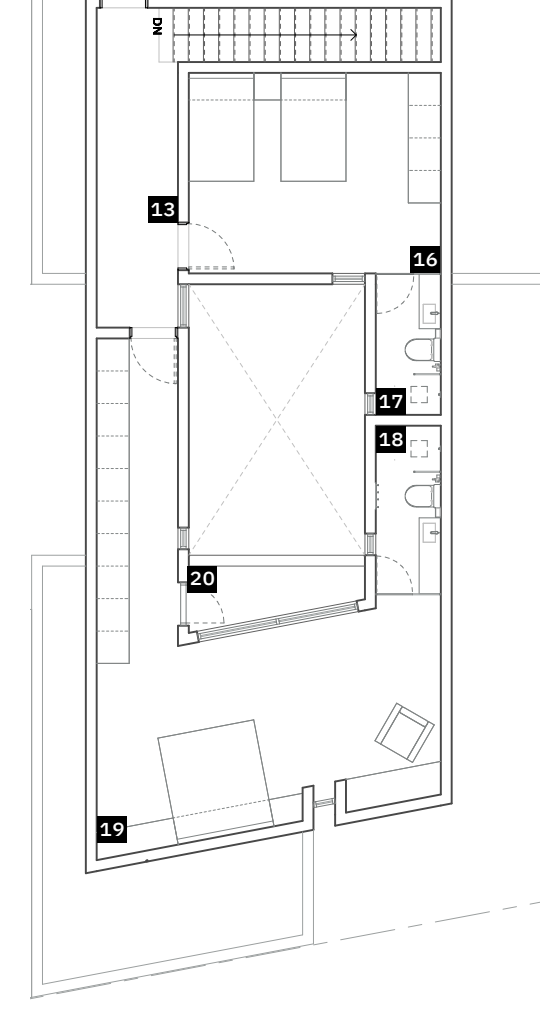


عناصر الدور الأرضي

مساحة الدور	الفرغات الداخلية للدور	D
153.86 م ²	1x موقف سيارة، 2x موقف سيارة، 1x حمام، 1x مطبخ، 3x غرفة نوم، 2x دورة مياه، 1x صالة	

الدور الأول

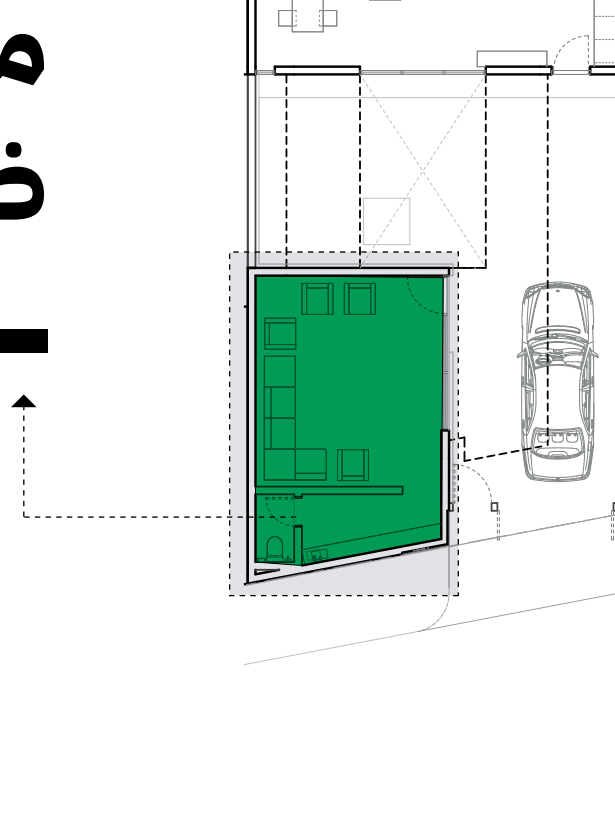
الدور الأول	المساحة
ممر	4.9 x 1.5 m ²
غرفة نوم	5.1 x 3 m ²
دورة مياه	3 x 1.2 m ²
غرفة نوم	4.6 x 3.7 m ²
دورة مياه	2.5 x 1.2 m ²
دورة مياه للآستر	3.1 x 1.2 m ²
غرفة نوم رئيسية	6.3 x 3.6 m ²
بلكنة	3.2 x 0.9 m ²



عناصر الدور الأول

مساحة الدور	الفرغات الداخلية للدور	D
106.33 م ²	3x غرفة نوم، 1x دورة مياه، 3x حمام	

منطقة ضيافة مستقلة



D

نموذج



امتداد جمالي

لخصوصية العائلة

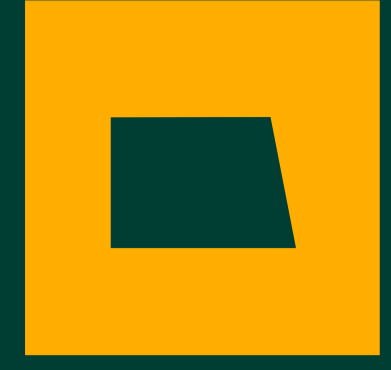
بعد جمالي

بإضافة العناصر المعمارية الحديثة

امتداد وظيفي

للمساحات الداخلية للاجتماعات العائلية

مكان للاسترخاء



احياء
الفرسان

احجز الآن

920033936

Ehya.sa



احياء
EHYA