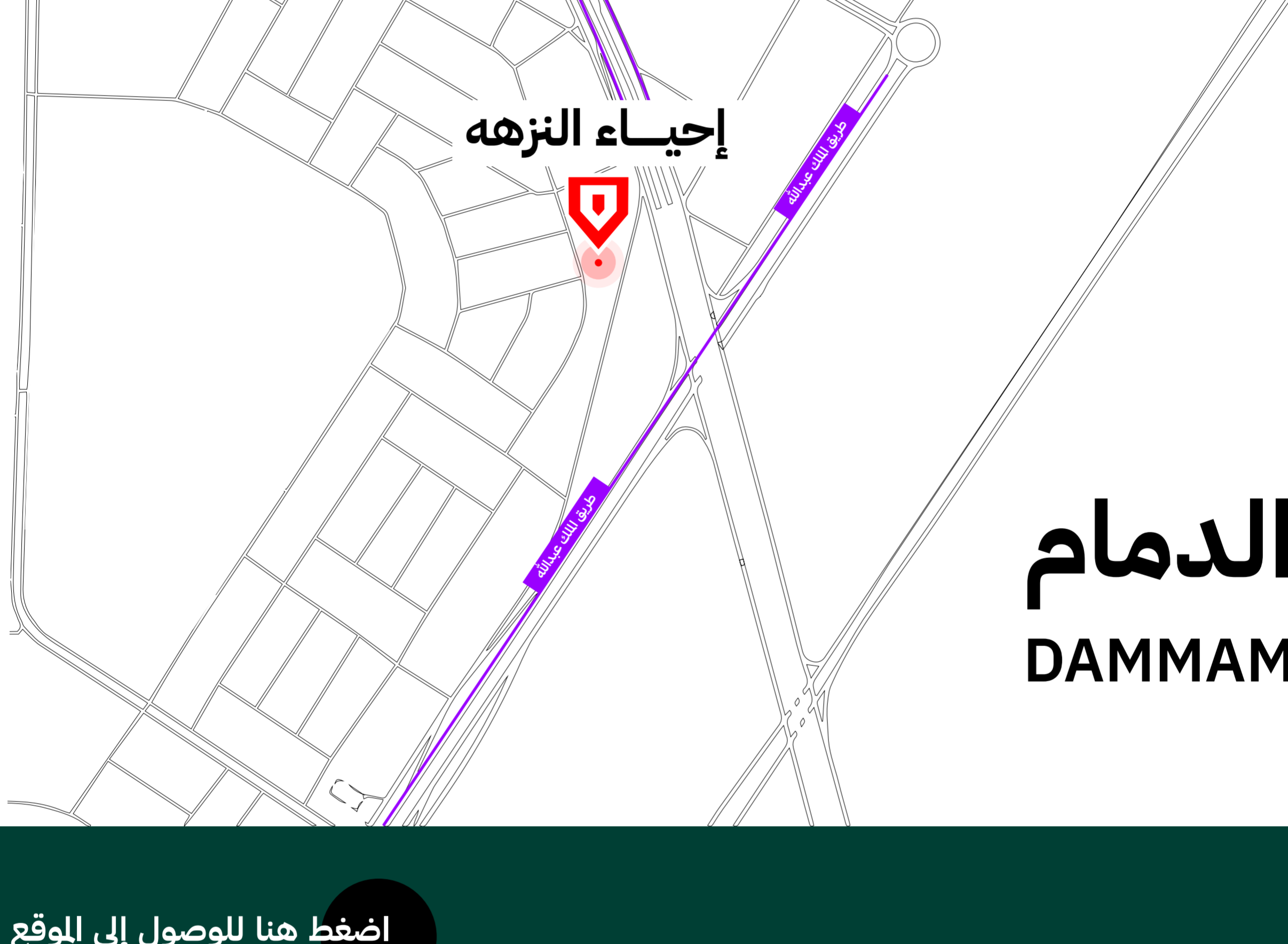


إحياء  
EHYAألفة الشعور  
أمان الحياة

فيلا تاون هاوس

الدمام  
DAMMAM

اضغط هنا للوصول إلى الموقع

يمتد مشروع "إحياء النزهة" في حي النزهة، بمدينة الدمام بتصميم ذكي يوظف المساحات الداخلية والخارجية بالشكل الأمثل. يركز التصميم على فناء داخلي مركزي، يضيف لتجربة الحياة اليومية للعائلة.

08 دقائق  
للوصول إلى الخطوط  
الحديدية10 دقائق  
للوصول لمترو الدمام15 دقيقة  
للوصول إلى العنيم  
مول14 دقيقة  
للوصول لمركز الملك  
عبدالعزیز الثفائي  
إتراء33 دقيقة  
للوصول لطريق  
الملك فهد الدوليمتنفس  
حياة

• عدد الوحدات : 01  
• مساحة الأرض : 134.00م<sup>2</sup>

**C**  
نموذج

• عدد الوحدات : 08  
• مساحة الأرض : 142.00م<sup>2</sup>

**A**  
نموذج

• عدد الوحدات : 08  
• مساحة الأرض : 140.00م<sup>2</sup>

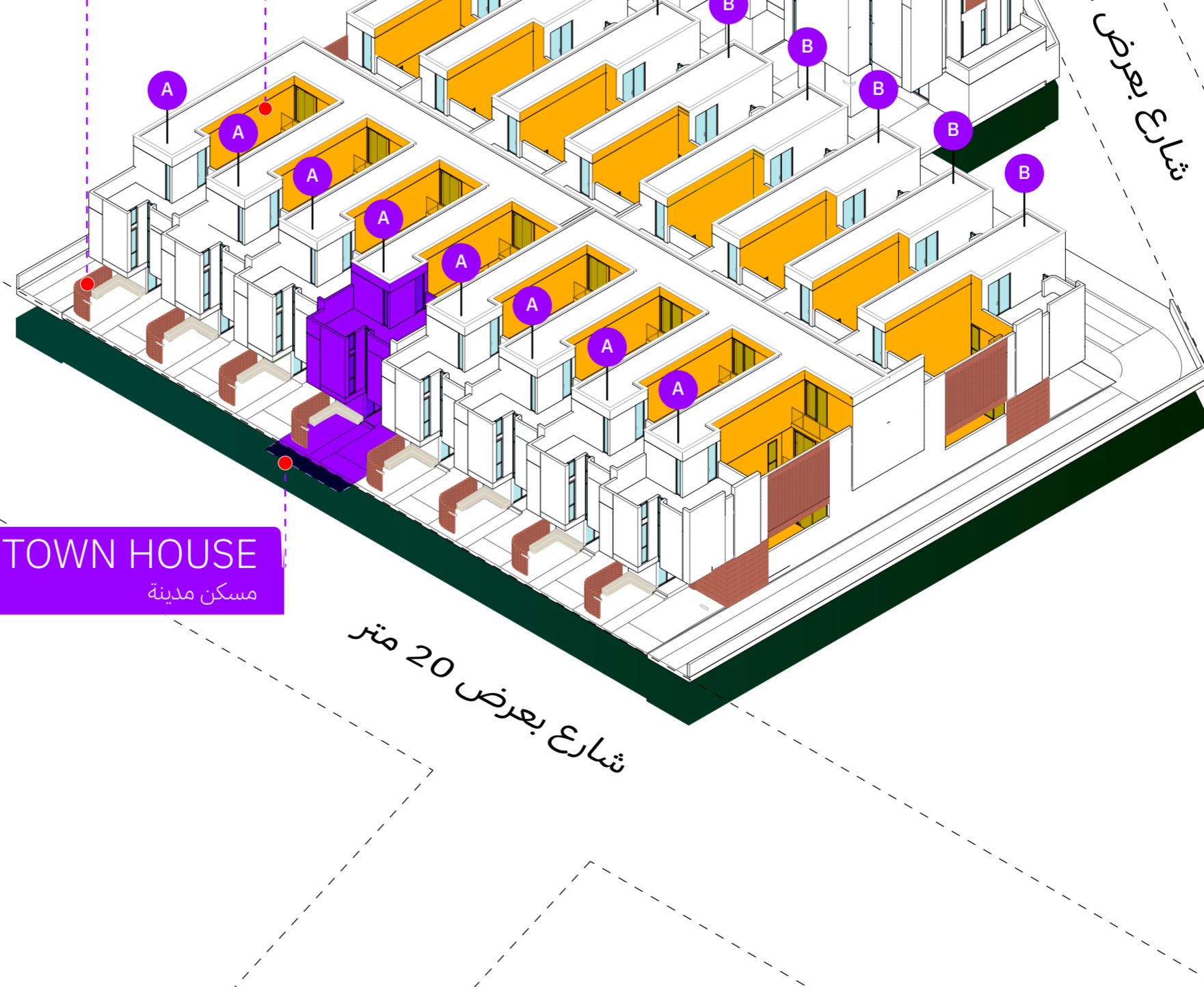
**D**  
نموذج

• عدد الوحدات : 10  
• مساحة الأرض : 133.25م<sup>2</sup>

**B**  
نموذج

الفناء الداخلي

التراكوتا

تاون هاوس  
نموذج D

D

• فناء خلفي فقط  
• اتجاه الفناء: غربي

مساحة الأرض: 140.00م<sup>2</sup>  
مساحة البناء: 316.75م<sup>2</sup>

تاون هاوس  
نموذج C

C

• فناء داخلي  
• فناء خلفي  
• اتجاه الفناء: غربي

مساحة الأرض: 134.00م<sup>2</sup>  
مساحة البناء: 306.75م<sup>2</sup>

تاون هاوس  
نموذج B

B

• فناء داخلي  
• تقع على شارع خلفي  
• يحقق الخصوصية والبعد  
عن الضوضاء  
• اتجاه الفناء: شرقي

مساحة الأرض: 133.25م<sup>2</sup>  
مساحة البناء: 328.09م<sup>2</sup>

تاون هاوس  
نموذج A

A

• فناء داخلي  
• دكة خارجية  
• تقع على شارع أمامي  
• تتميز بسلاسة الدخول  
والخروج  
• اتجاه الفناء: غربي

مساحة الأرض: 142.00م<sup>2</sup>  
مساحة البناء: 342.09م<sup>2</sup>

مساحات مفتوحة  
قابلية للفصل  
\* تصميم بلديبلكوتة في الفرفة  
الرئيسيةواجهة فنية ممتكرة  
من التراكوتاالمواصفات  
المشركةتقع للسكان على شوارع  
بعرض 20-18 ممساحات  
خارجية إضافية

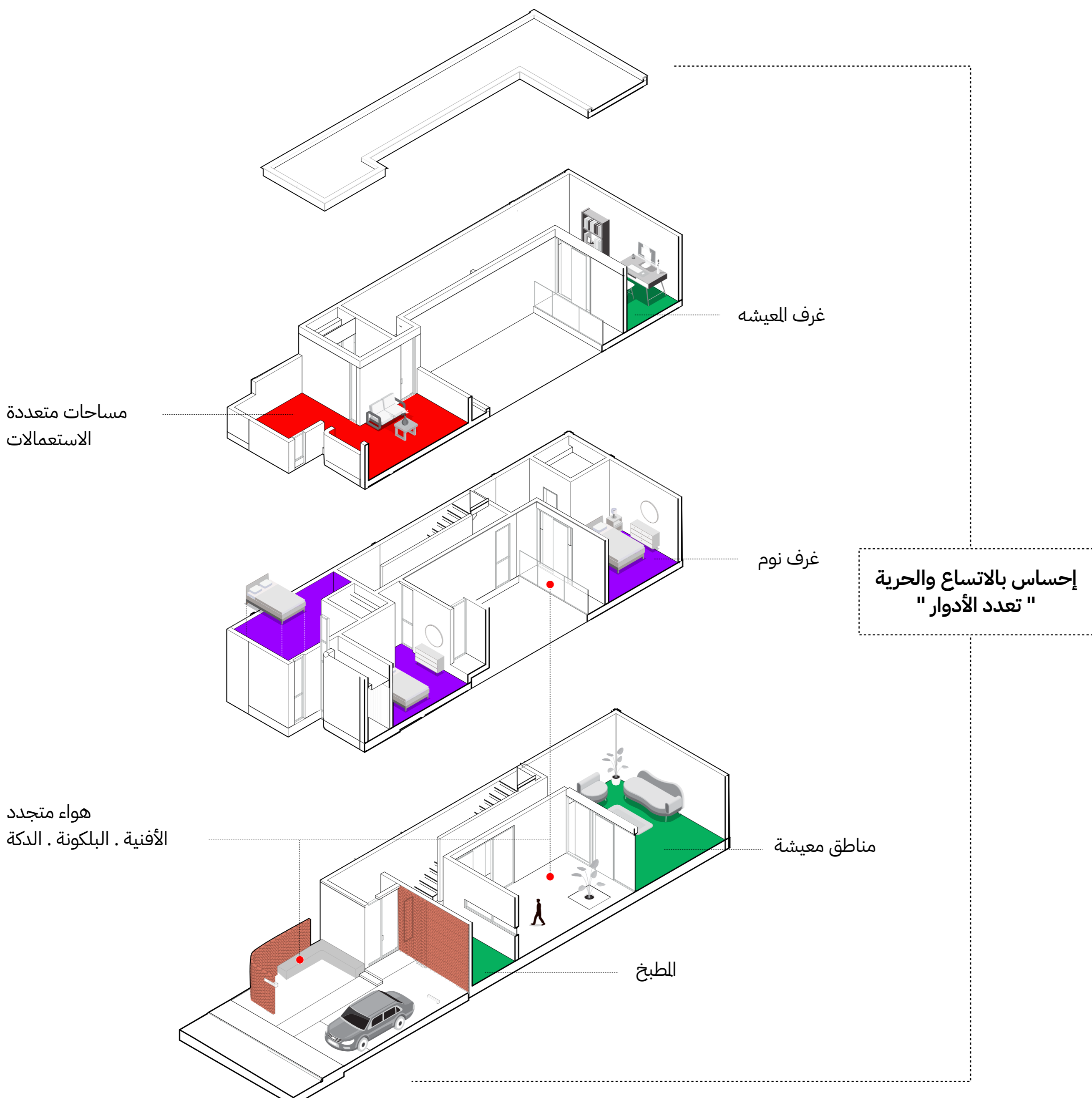
3 غرف نوم

مساحات  
متعددة الاستخدام

N.000

## "تراكوتا" صيّاد الضوء والظل

تشكل الفتحات الصغيرة في شبكة التراكوتا إطارًا طبيعيًا لحركة الشمس! تلتقط الضوء وتتفاعل معه بلونها الدافئ المنسجم مع ألوان بيئة المنطقة الشرقية وتمنح منزلك طابعاً محلياً ملفتاً للنظر.



تجربة معيشية تمتد نحو السماء  
كل دور يلبي الاحتياجات اليومية.

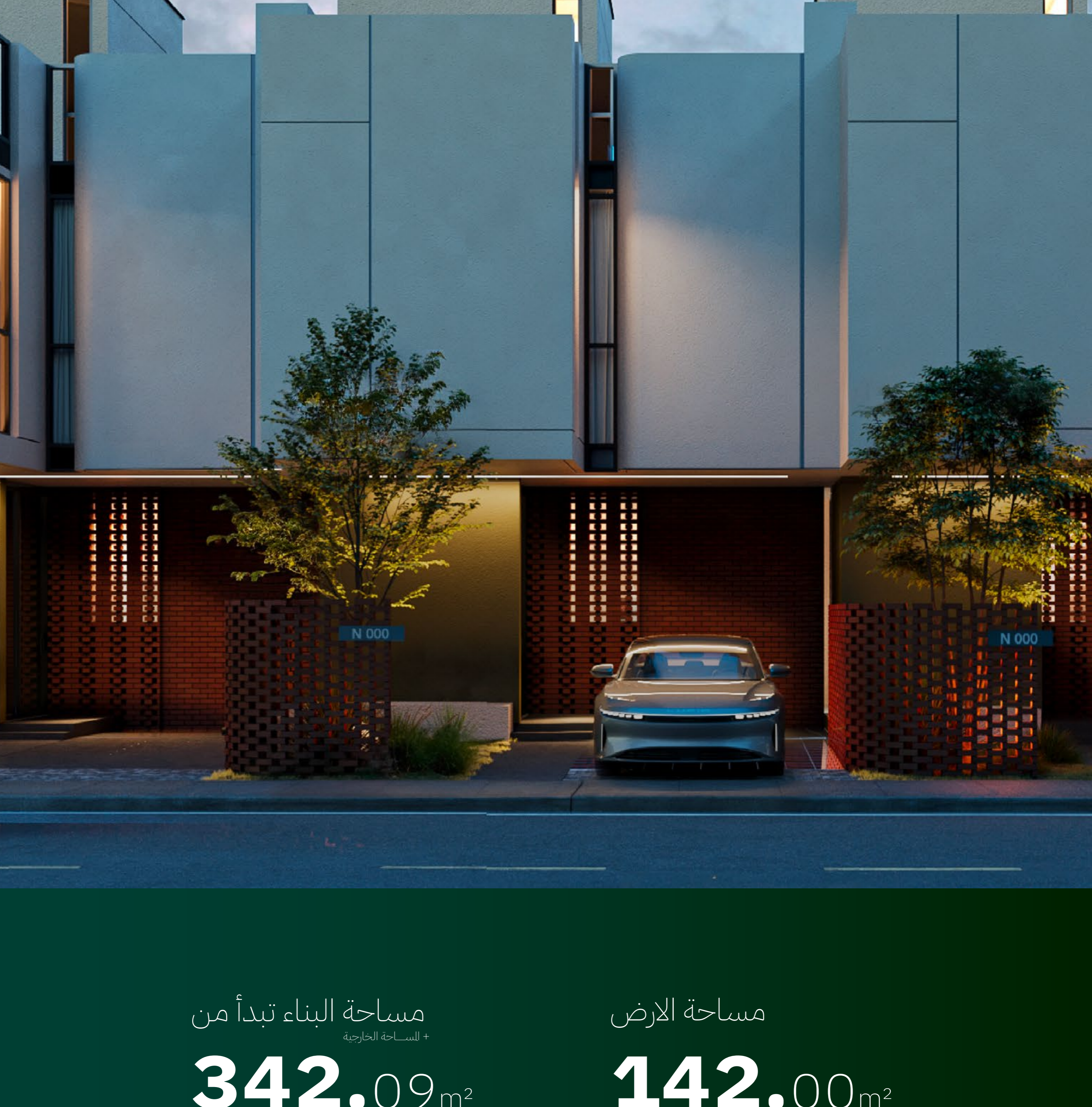
## سحر الألوان المستوحاة من الأرض

في نقطة محورية بصرية تجذب الانتباه وتبرز هوية وشخصية السكان من المدخل .

N 000

A

نموذج



مساحة البناء تبدأ من  
+ المساحة الخارجة

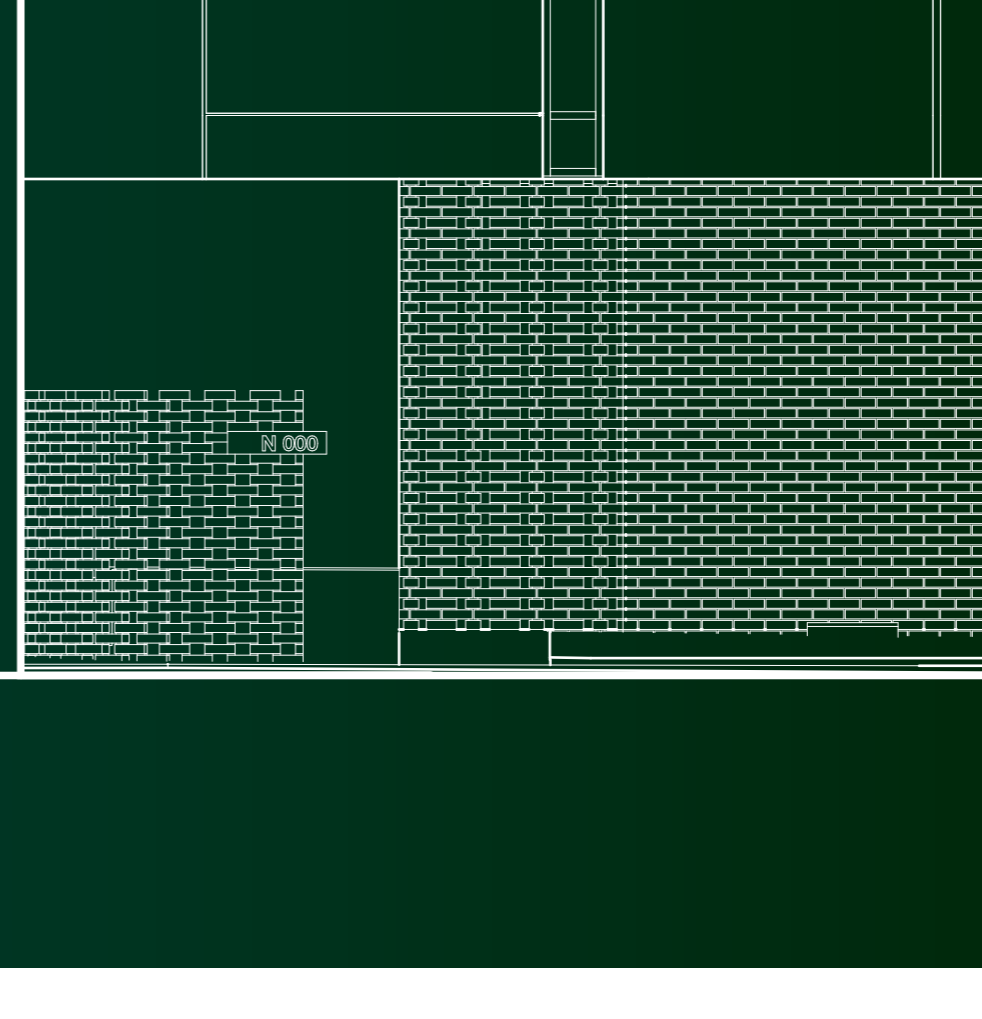
342.09m<sup>2</sup>

مساحة الأرض

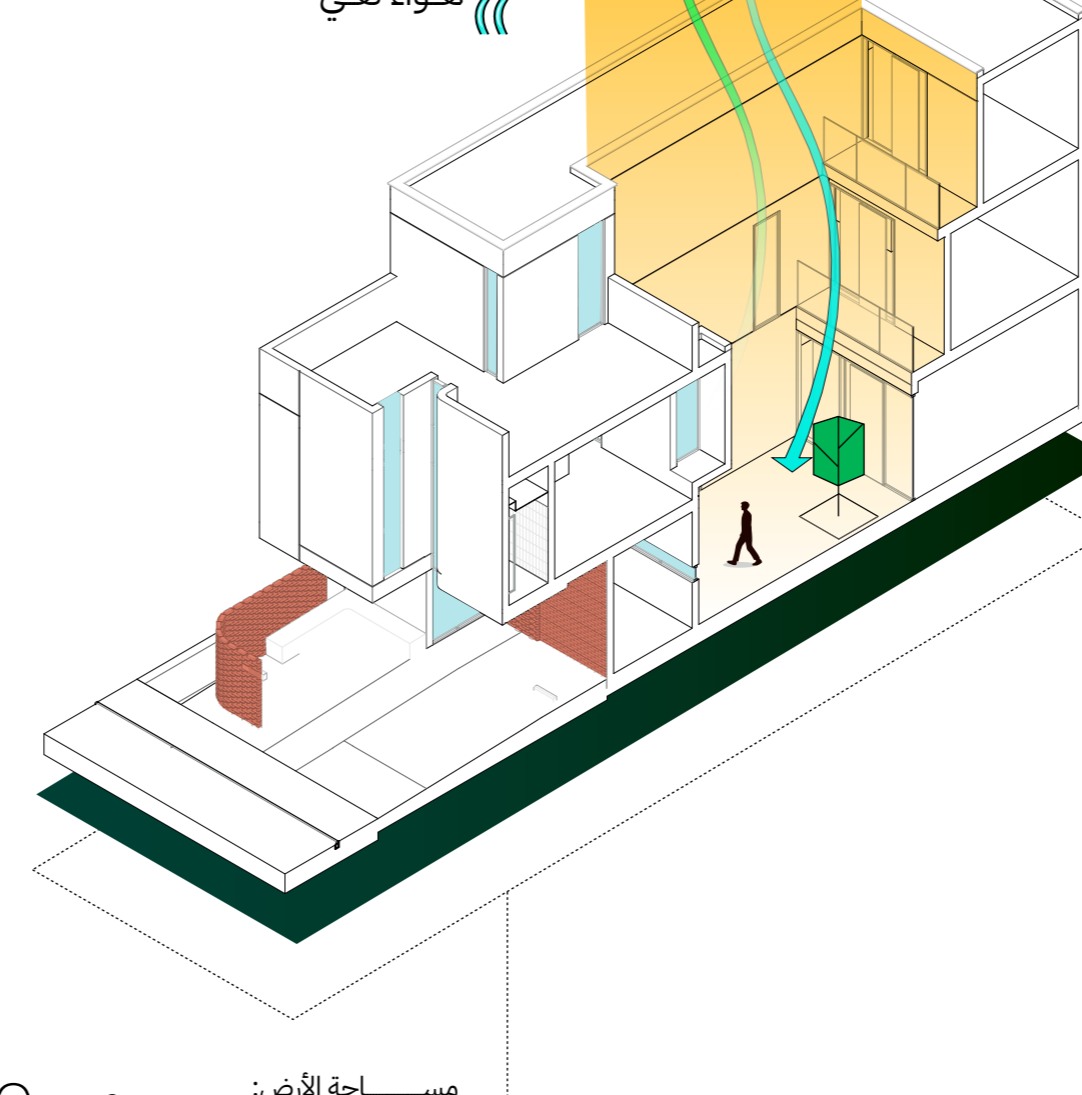
142.00m<sup>2</sup>

## لوحة تحاكي روح المجتمع

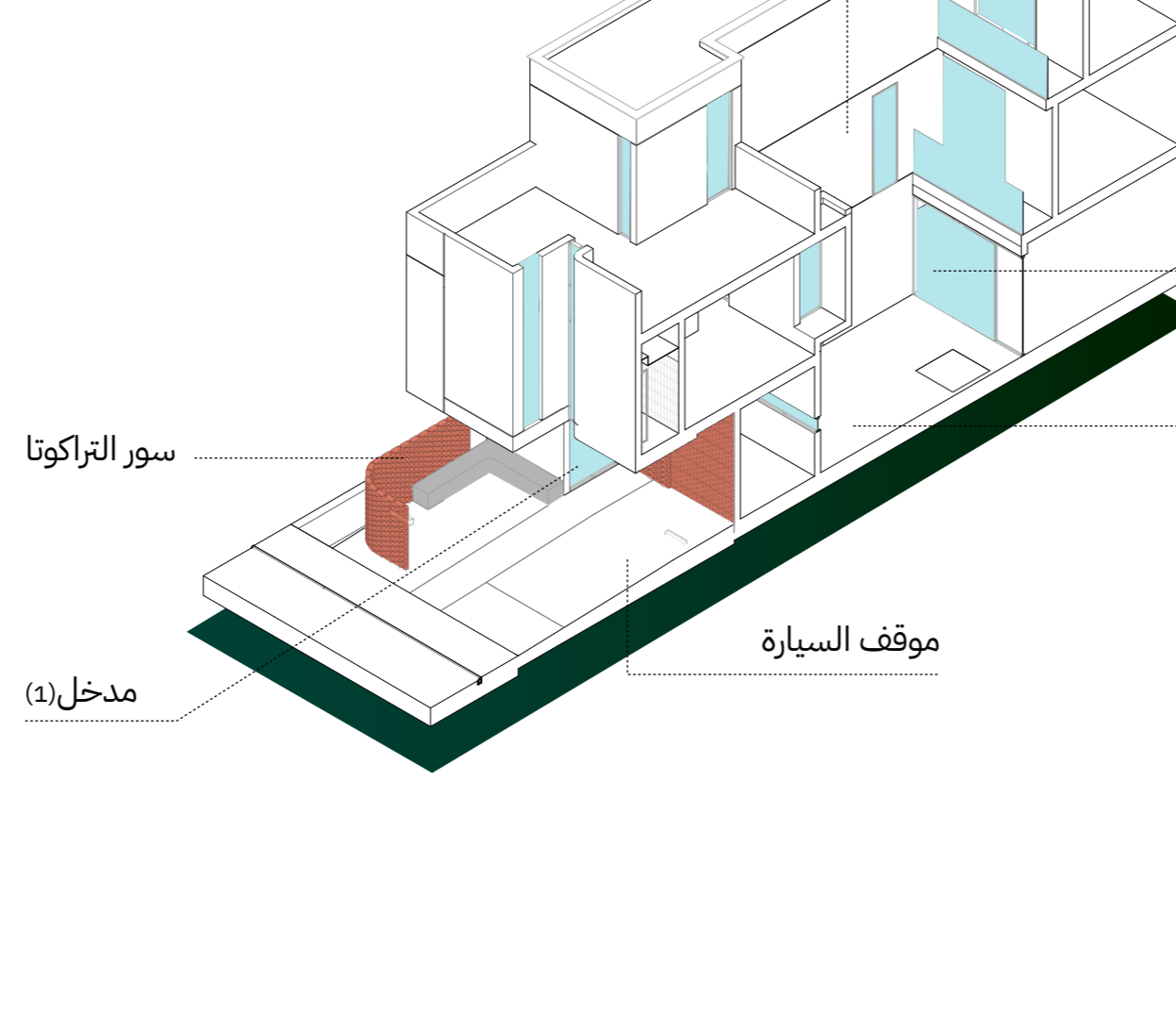
تفاعل حسي مع العناصر الطبيعية ملمس طبيعي ولون  
تراخي يحاكي الروح المجتمعية التقليدية، مما يخلق  
انسجامًا بصريًا ويوحد الطابع العام للواجهة لتبدو أكثر  
عمقًا وحيوية



## مُتَكَ حَيَاة



142.00 m<sup>2</sup> ← مساحة الأرض

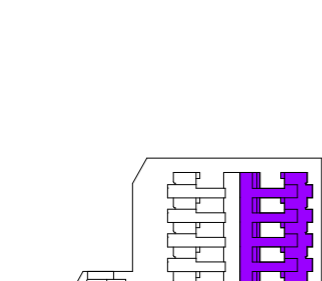
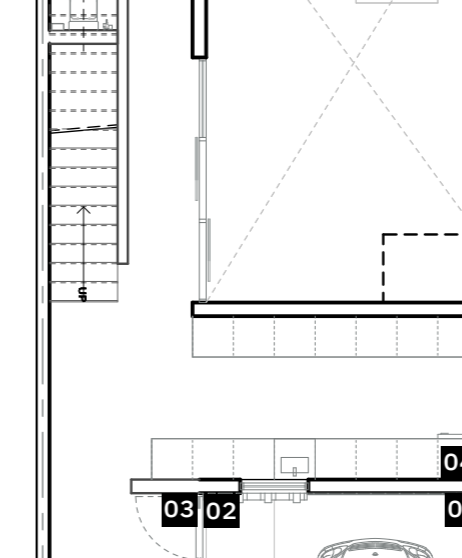


### الدور الأرضي

#### الدور الأرضي

21.00  
19.00  
0.40  
10.00  
12.00  
02.00  
26.00  
11.00  
21.00

01 موقف السيارات  
02 مقدمه للدخل  
03 مدخل  
04 مطبخ  
05 معبر  
06 دورة مياه  
07 فناء خارجي  
08 طاولة طعام  
09 صالة



#### عناصر الدور الأرضي

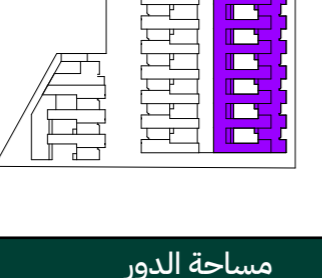
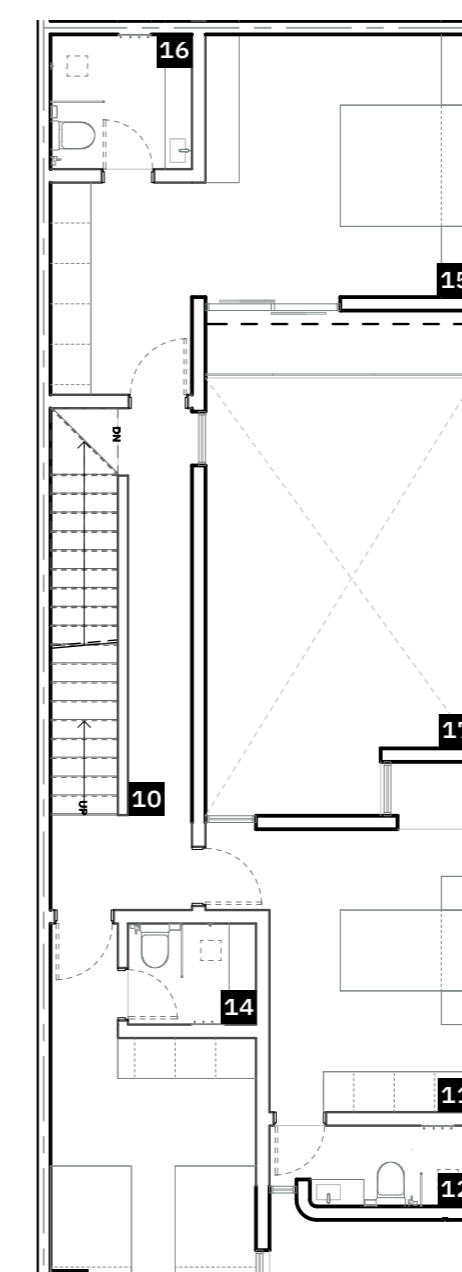
مساحة الدور	الارتفاع الداخلية للدور	A
94.37 م <sup>2</sup> ?	1x 1x 1x 1x 1x 1x 1x 1x	A

### الدور الأول

#### الدور الأول

09.00  
14.00  
14.00  
03.00  
23.00  
04.00

10 معبر  
11 غرفة نوم  
12 دورة مياه  
13 غرفة نوم  
14 غرفة مياه  
15 غرفة نوم ماستر  
16 دورة مياه ماستر  
17 بلكونة



#### عناصر الدور الأول

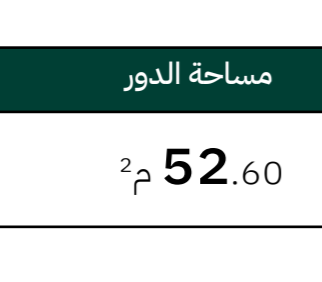
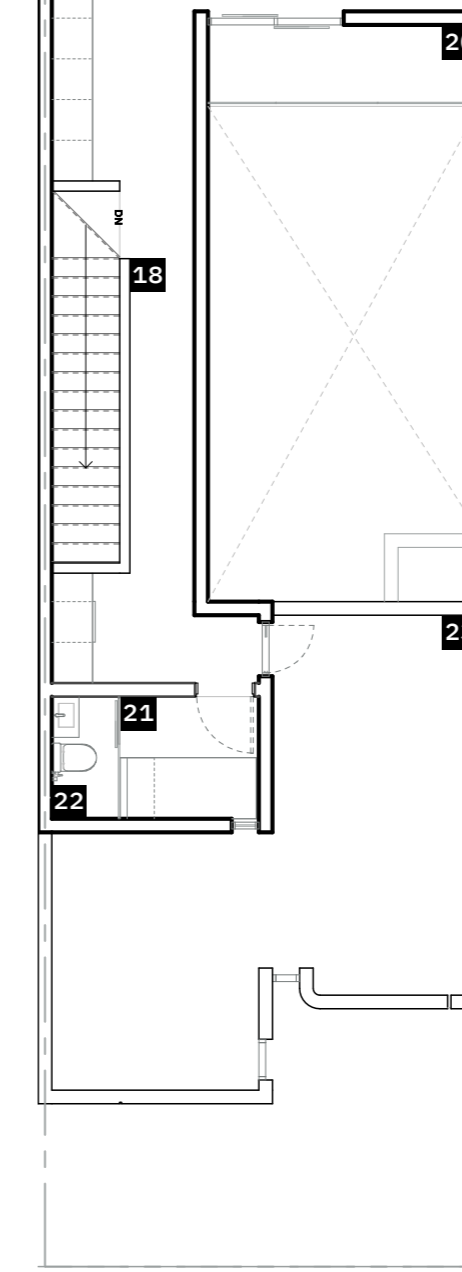
مساحة الدور	الارتفاع الداخلية للدور	A
91.13 م <sup>2</sup> ?	1x 3x 3x 3x 3x 3x	A

### الدور الثاني

#### الدور الثاني

10.00  
24.00  
05.00  
04.00  
02.00  
29.00

18 معبر  
19 صالة  
20 بلكونة  
21 غرفة خادمة  
22 دورة مياه خادمة  
23 سطح



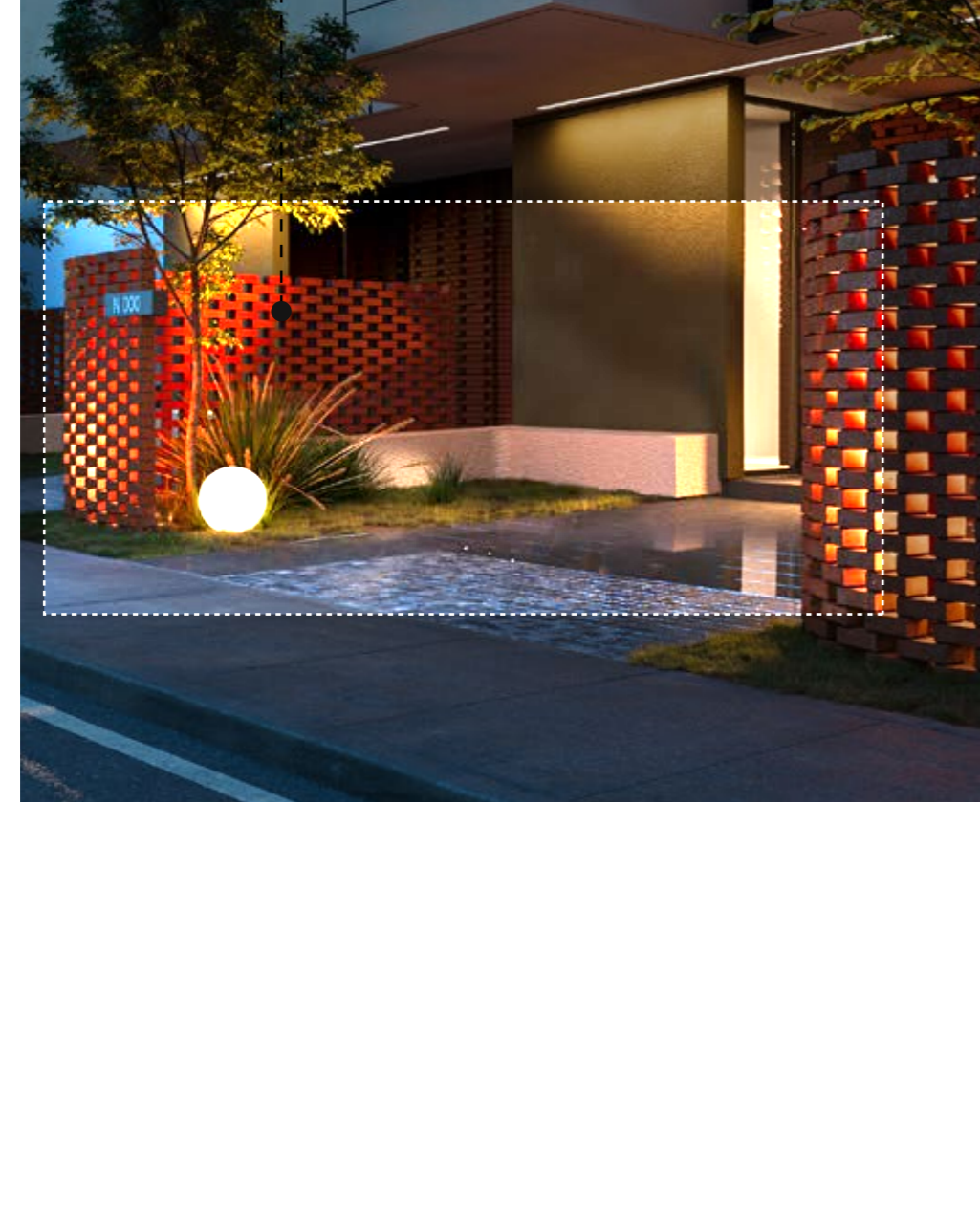
#### عناصر الدور الثاني

مساحة الدور	الارتفاع الداخلية للدور	A
52.60 م <sup>2</sup> ?	1x 1x 1x 1x 1x 1x 1x 1x	A



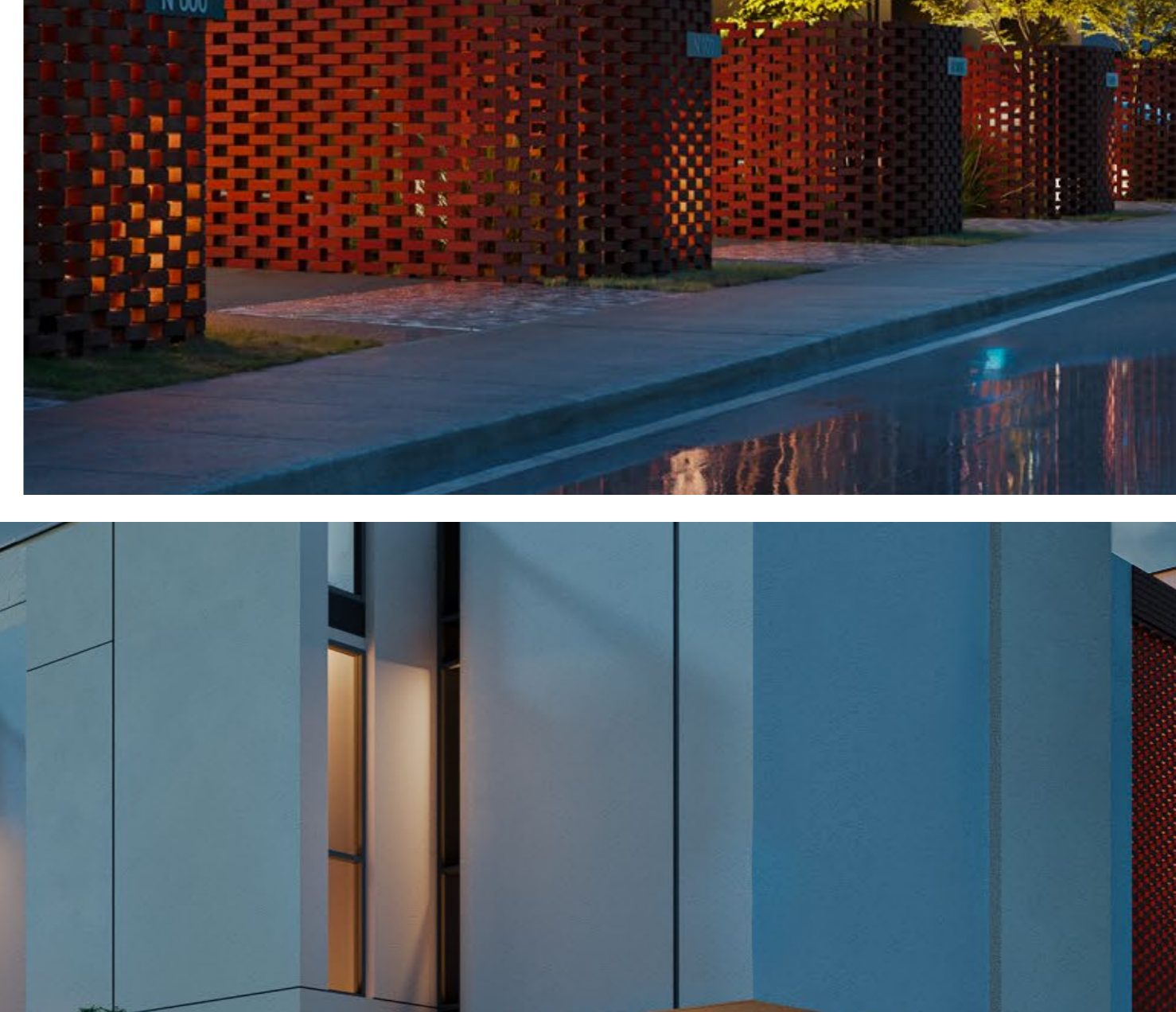
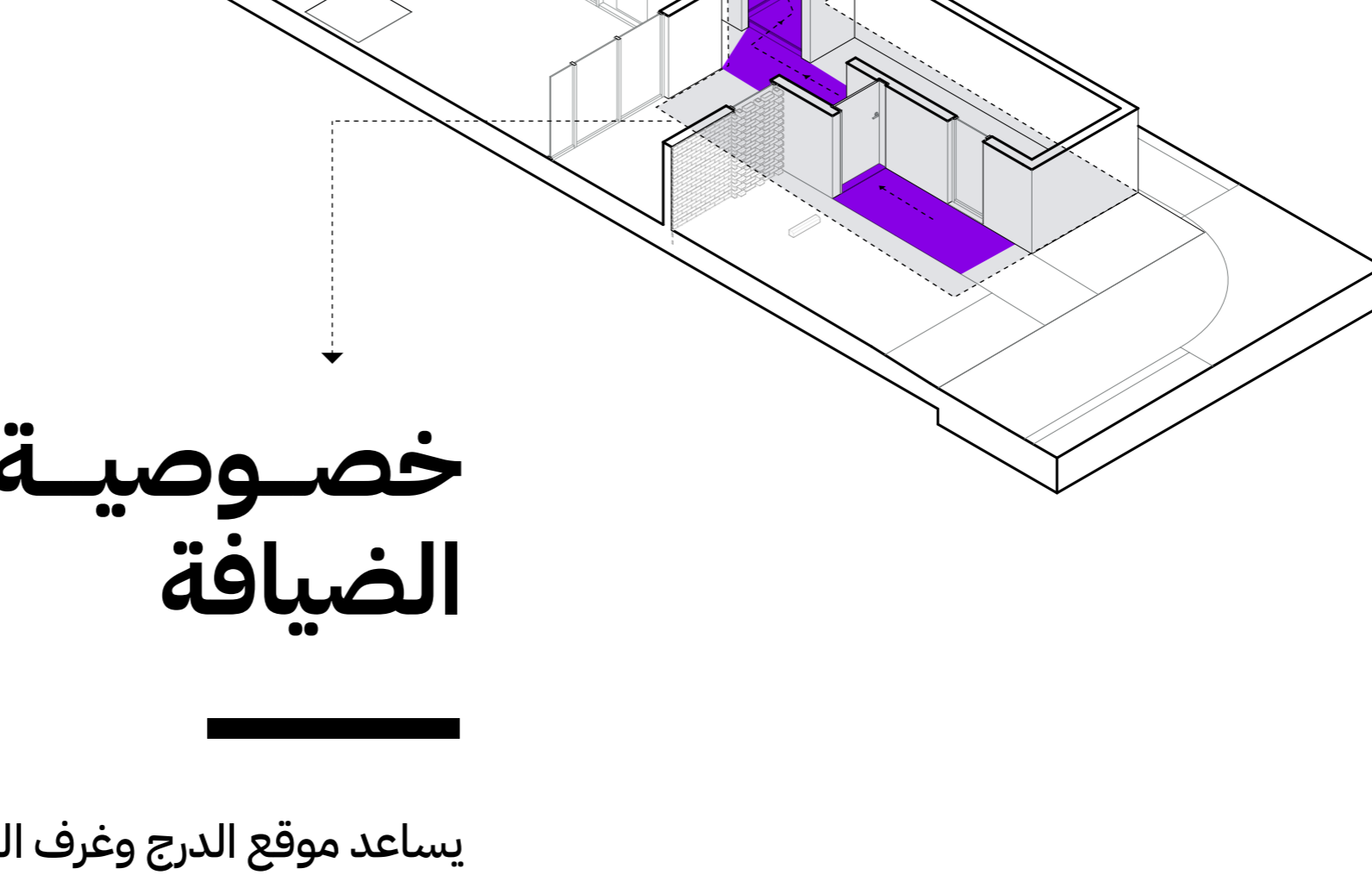
## الدكة شعور بالحركة والحياة

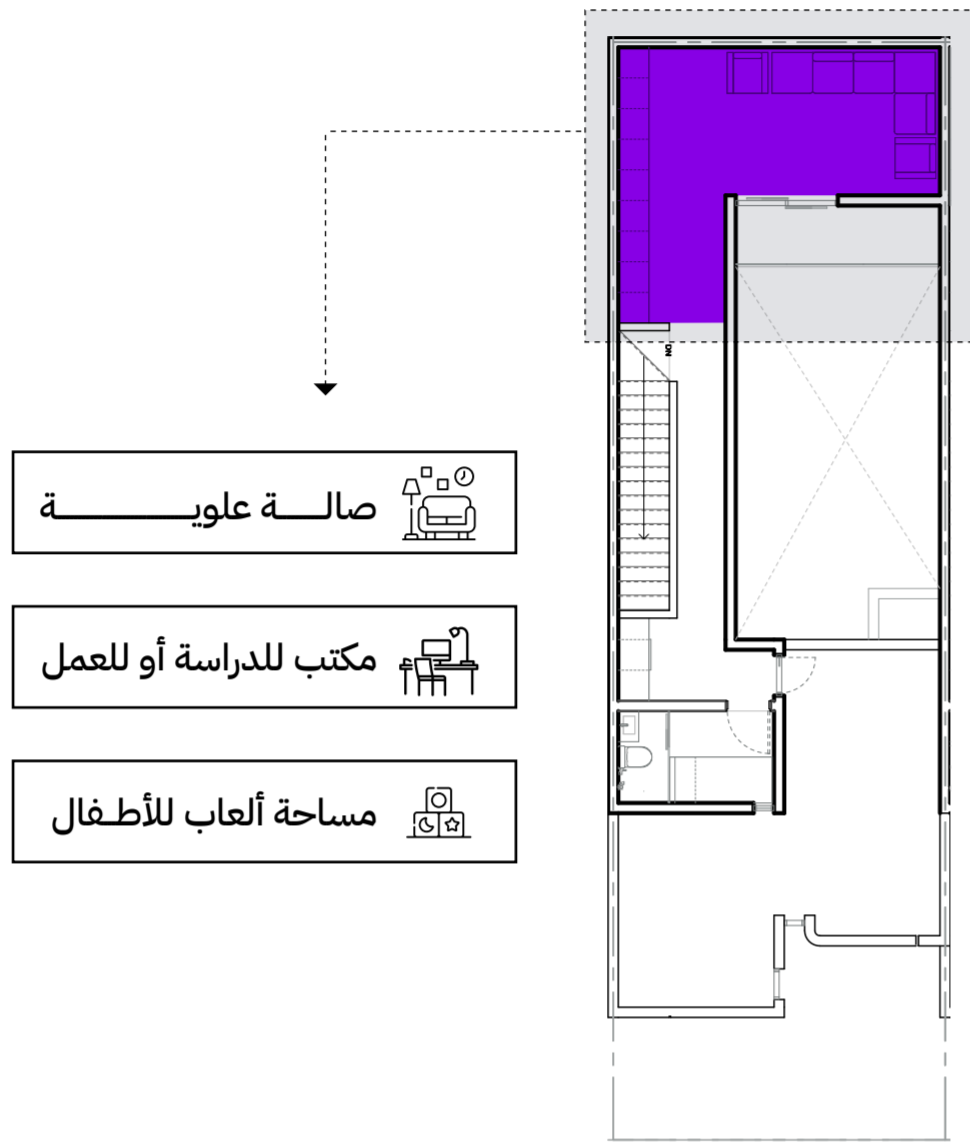
تجربة حسية معاصرة تتماشى مع متطلبات الحياة الحديثة، رمزية  
محلية صممت بأسلوب هندسي مبتكر مستوحى من ثقافة الحي،  
سور جزئي من التراكوتا اليدوية ذات الثقوب الصغيرة تخلق  
مشاهد ظل متغيرة طوال اليوم توفر الراحة والإبهار.



## خصوصية الضيافة

يساعد موقع الدرج وغرف النوم في التصميم على الخصوصية  
ومرونة الدخول والخروج للسكان دون الحاجة للمرور  
بمنطقة الضيافة "المعيشة"





## الاستجابة لحجم العائلة ومتطلباتها

التخلي عن التقسيمات الجدارية  
يمنحك مساحة واسعة مفتوحة  
تتكيف مع احتياجات العائلات  
الصغيرة أو الكبيرة



# B

نموذج



مساحة البناء تبدأ من  
+ المساحة الخارجية

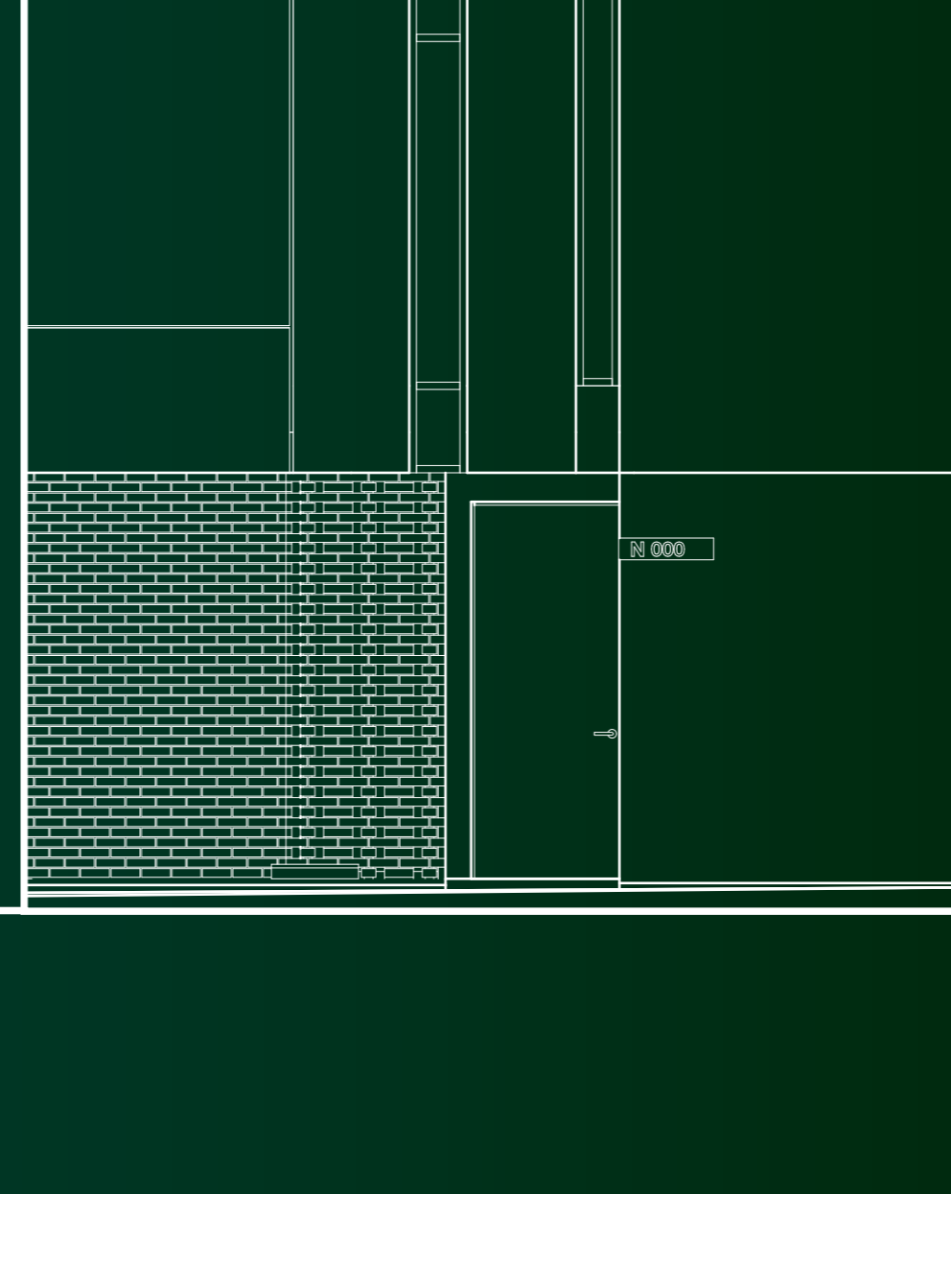
**328.09m<sup>2</sup>**

مساحة الأرض

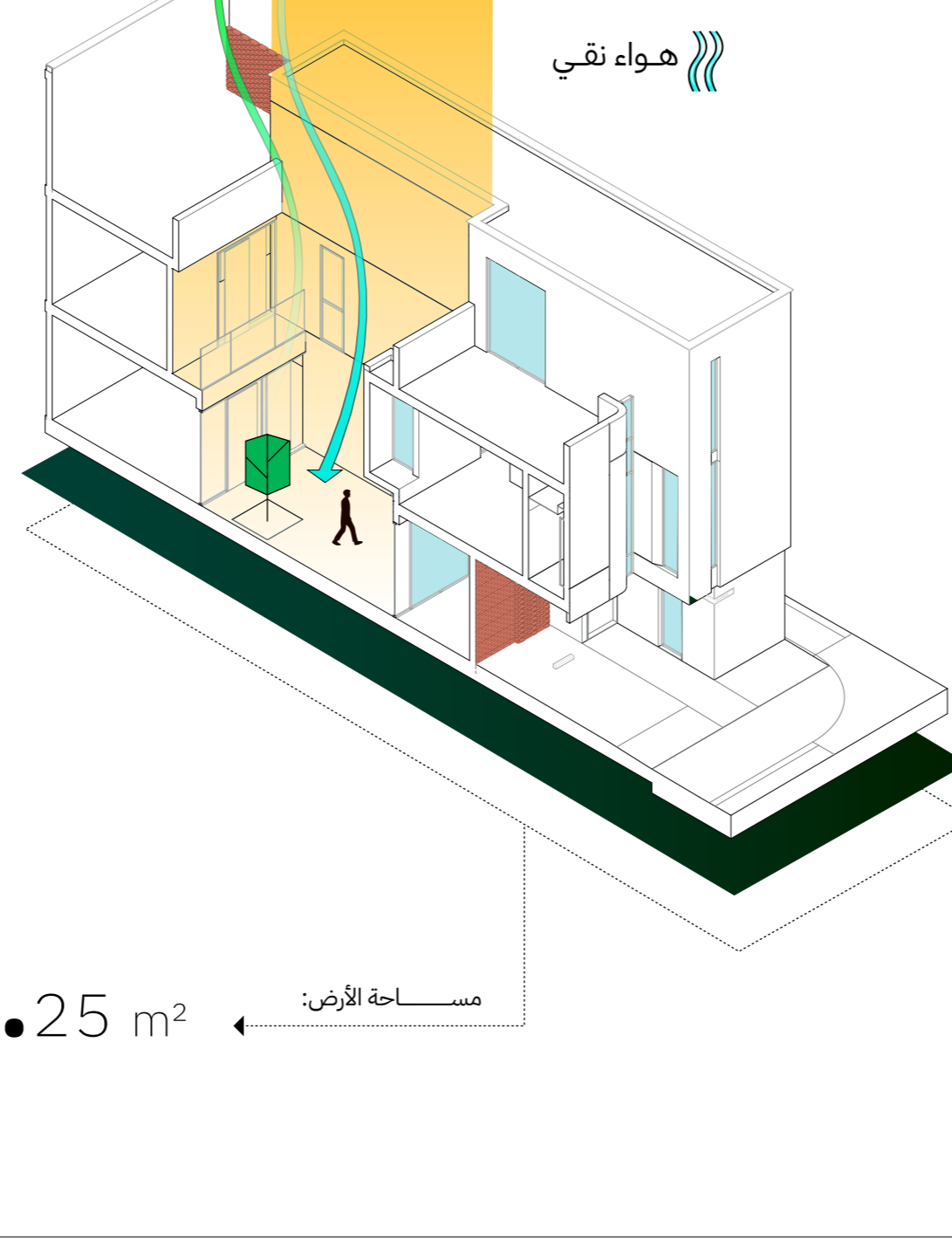
**133.25m<sup>2</sup>**

## أمان وجمال

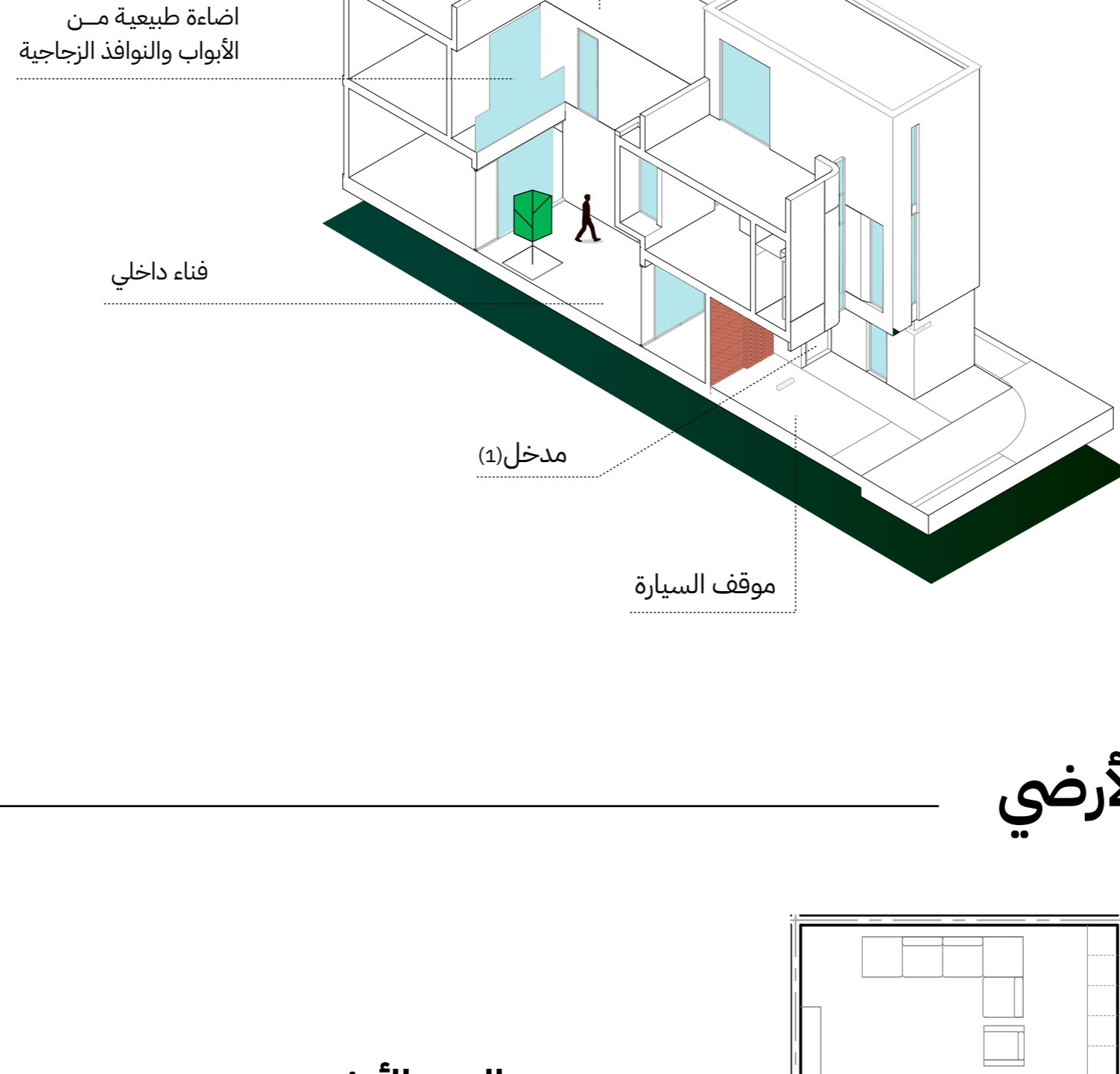
تمنح الواجهة بتكسيات التراكوتا وظيفية بصرية تعزز الشعور بالأمان والراحة بللمسة حدائنية وجذابة وفي نفس الوقت تمنح السكان إحساناً بالخصوصية الجزئية.



## حرية حياة

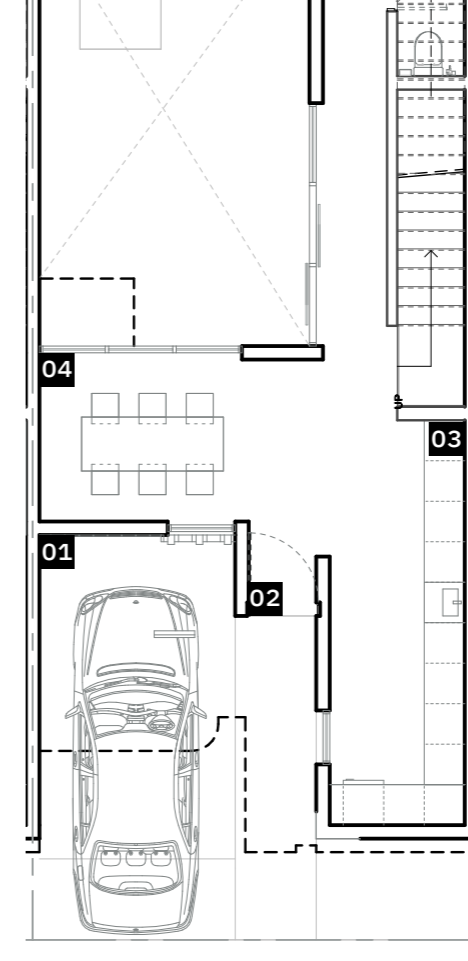


133.25 m<sup>2</sup> مساحة الأرض



### الدور الأرضي

الدور الأرضي	المساحة
01 موقف السيارات	17م <sup>2</sup>
02 مقبحة للدخل	09م <sup>2</sup>
03 مطبخ	12م <sup>2</sup>
04 طاولة طعام	11م <sup>2</sup>
05 فناء خارجي	07م <sup>2</sup>
06 دورة مياه	27م <sup>2</sup>
07 صالة	02م <sup>2</sup>
08 ممر	31م <sup>2</sup>

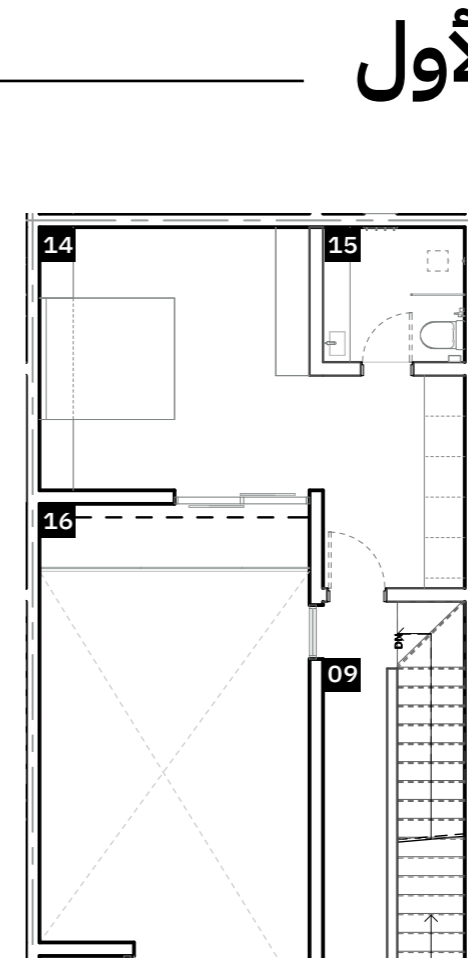


### عناصر الدور الأرضي

مساحة الدور	الفرغات الداخلية للدور	B
94.85 م <sup>2</sup>	1x 01, 1x 02, 1x 03, 1x 04, 1x 05, 1x 06, 1x 07, 1x 08	

### الدور الأول

الدور الأول	المساحة
09 ممر	16
10 غرفة النوم	17
11 دورة مياه	18
12 غرفة نوم	19
13 دورة مياه	20
14 غرفة نوم ماستر	21
15 دورة مياه ماستر	22
16 بلاكينة	23

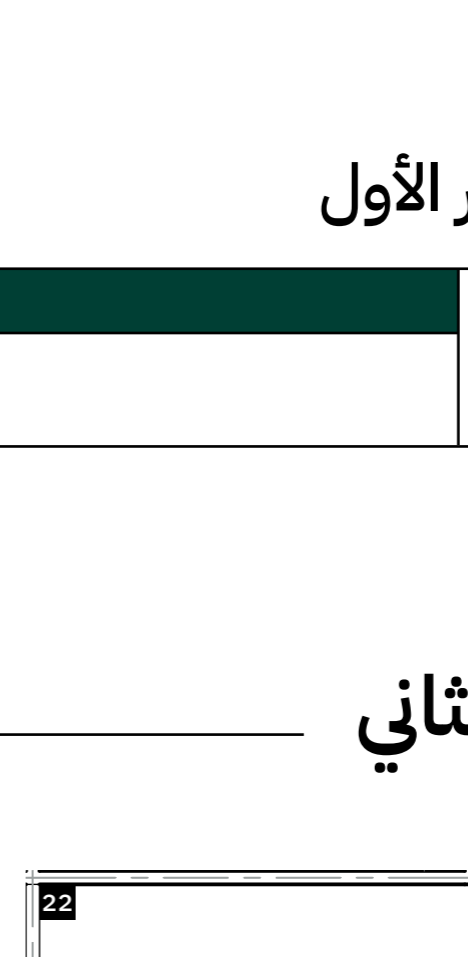


### عناصر الدور الأول

مساحة الدور	الفرغات الداخلية للدور	B
140.0 م <sup>2</sup>	1x 09, 3x 10, 3x 11, 3x 12, 3x 13, 3x 14, 3x 15, 3x 16	

### الدور الثاني

الدور الثاني	المساحة
17 ممر	16
18 صالة	17
19 سطح	18
20 غرفة خادمة	19
21 دورة مياه خادمة	20
22 سطح	21



### عناصر الدور الثاني

مساحة الدور	الفرغات الداخلية للدور	B
140.0 م <sup>2</sup>	1x 17, 1x 18, 1x 19, 1x 20, 1x 21, 1x 22	

## بلا جدران فاصلة بين المساحات

يعكس هذا المفهوم المستخدم في تصميم "إحياء النهضة" حياة عصرية تتطلب تواصلًا أكبر بين أفراد العائلة واستخدامًا ذكيًا للمساحات لمرونة وراحة أكثر.

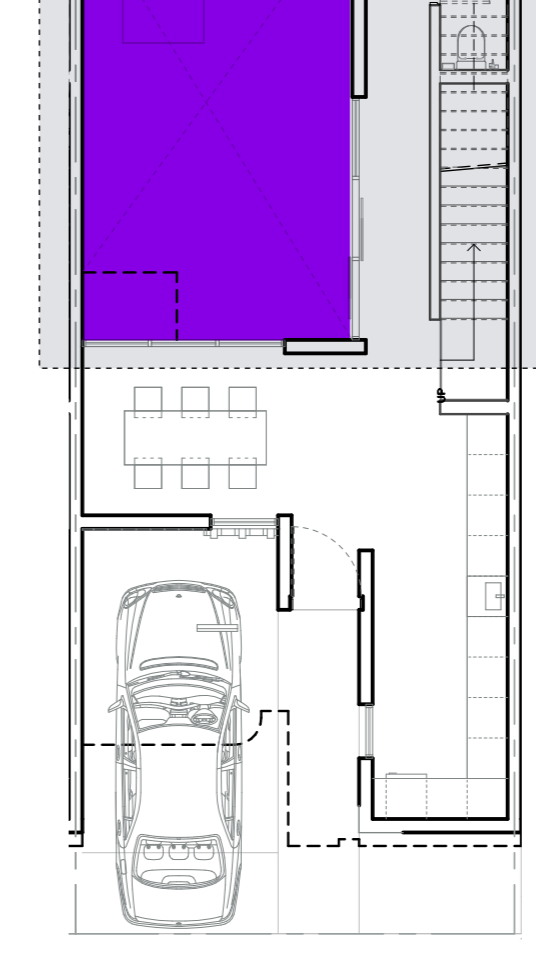


## يتناسب مع أسلوب حياتك

إطلالة ، تعدد استخدام، وخصوصية

يتيح لك تصميم مساحات الدور الأرضي إمكانية ترك المساحة مفتوحة، أو تنفيذ "بارتشن" لخصوصية أكثر، مع الحفاظ على الشعور بالاتساع بحضور إطلالة الفناء الداخلي.

### الدور الأرضي



# الدكّة

تجربة متعددة الوظائف

- نقطة لقاء غير رسمية
- تواصل مع أهل الحي
- للجلوس والاسترخاء
- مساحة للعب الأطفال
- للعمل في بيئة مفتوحة

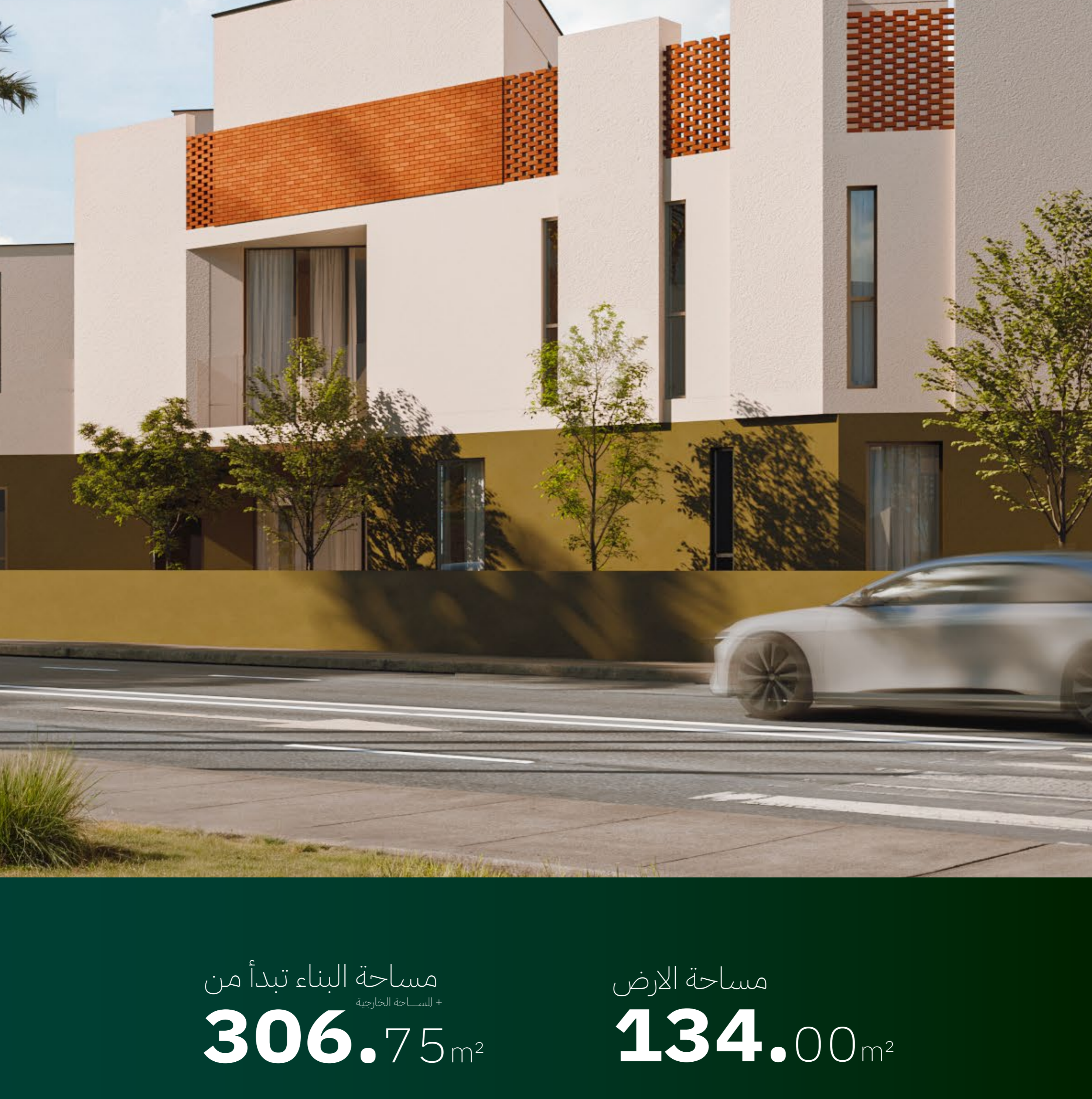
N 000

# عينك الحاضرة " نافذة التراكوتا "

نافذتك المطة على الشارع بمثابة درع مجتمعي، فتحات التراكوتا تخلق نمطًا بصريًا متناعماً يسمح برؤية مشوشة للشارع، توفر توازنًا بين الخصوصية والانفتاح.

C

نموذج

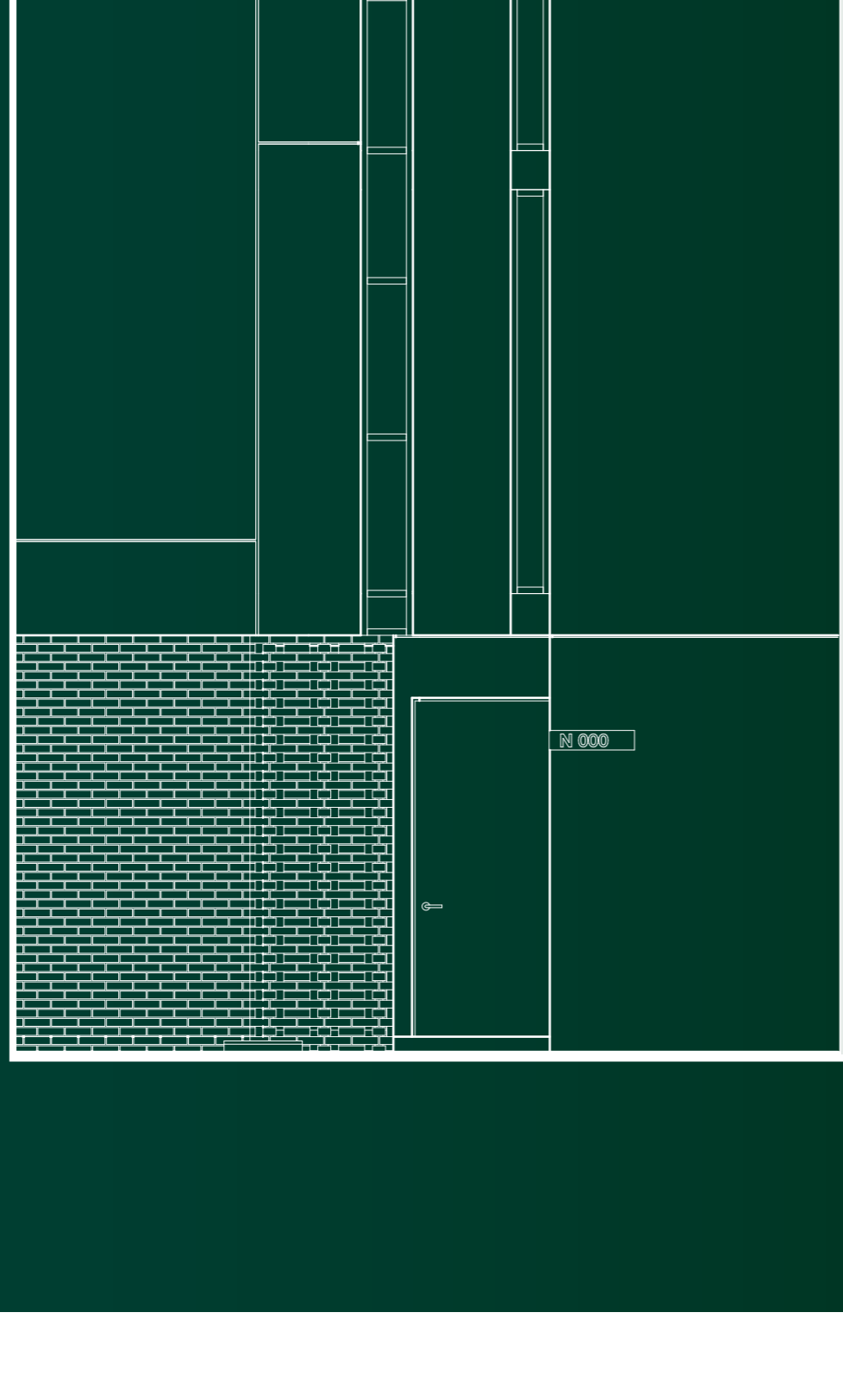


مساحة البناء تبدأ من

306.75m<sup>2</sup>

+ المساحة الخارجية

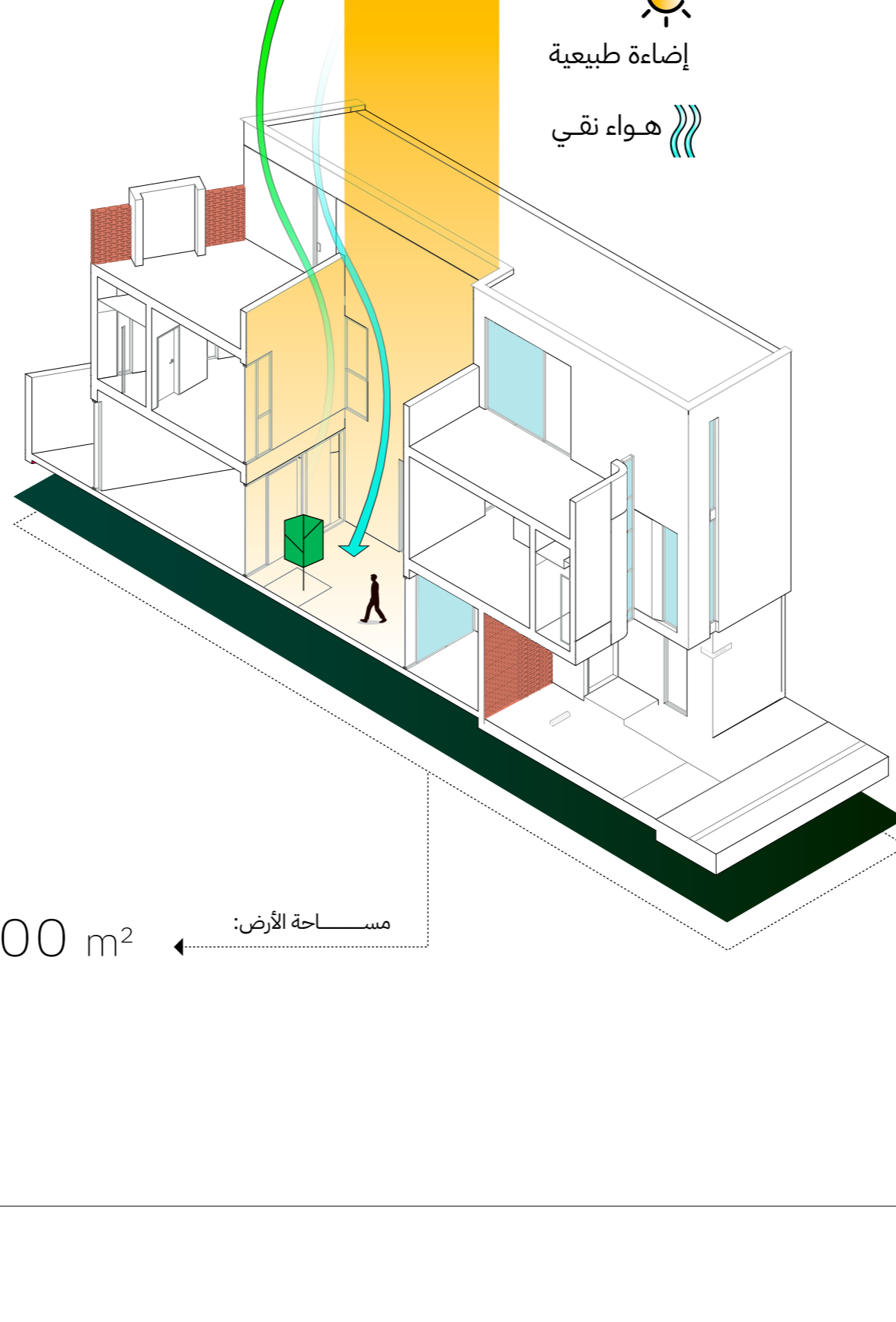
مساحة الأرض

134.00m<sup>2</sup>

## أسلوب سلس للمنازل المتجاورة

تركز الواجهة على البساطة، خطوط أفقية وعمودية بارزة، وتوافذ كبيرة تمنح الساكنين إطلالة واسعة وإضاءة أكثر للمساحات الداخلية طبيعياً.

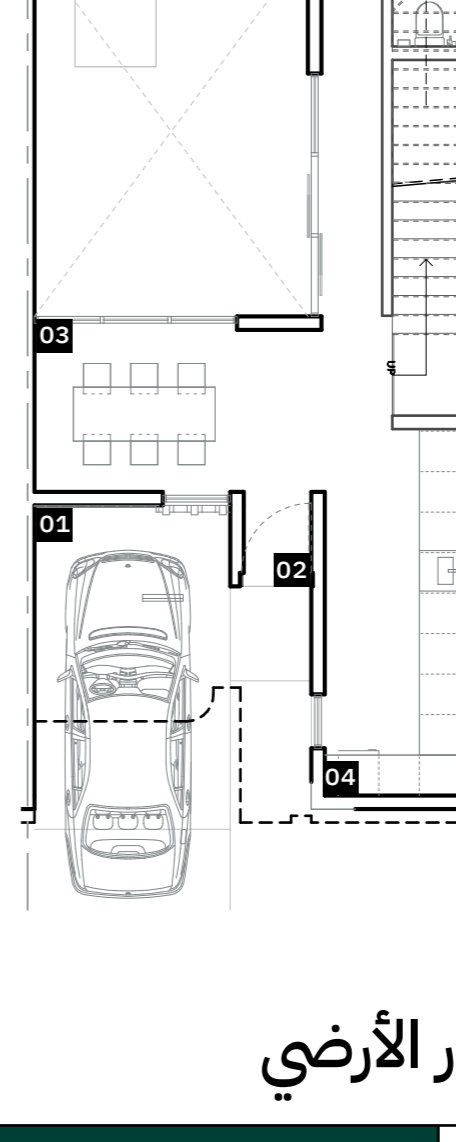
## توزيع ذكي للأفنية

134.00 m<sup>2</sup> ← مساحة الأرض

الدور الأرضي

### الدور الأرضي

17.00	موقف السيارات	01
09.00	مقعد للدخول	02
11.00	طاوله طعام	03
11.00	مطبخ	04
07.00	ممر	05
23.00	فناء خارجي	06
02.00	دوره مياه	07
22.00	صالة	08
13.00	فناء خلفي	09



عناصر الدور الأرضي

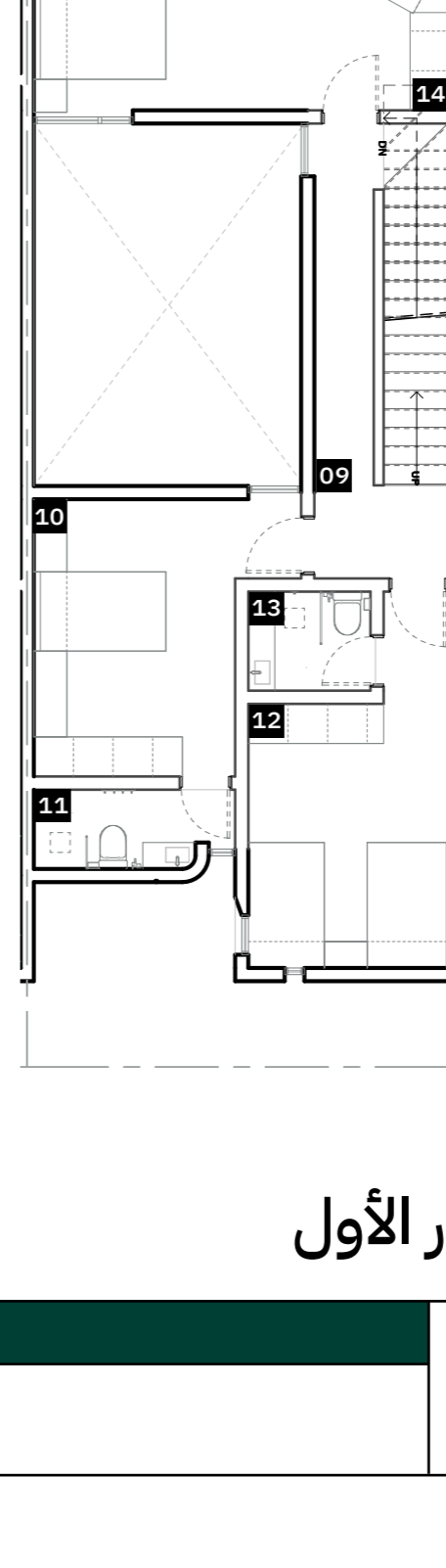


مساحة الدور	الفرغات الداخلية للدور	C
82.92 م <sup>2</sup>	1x 1x 1x 1x 1x 2x	

الدور الأول

### الدور الأول

08.00	ممر	09
14.00	غرفة النوم	10
3.00	دوره مياه	11
14.00	غرفة نوم	12
03.00	غرفة نوم	13
19.00	دوره نوم ماستر	14
03.00	دوره مياه ماستر	15



عناصر الدور الأول

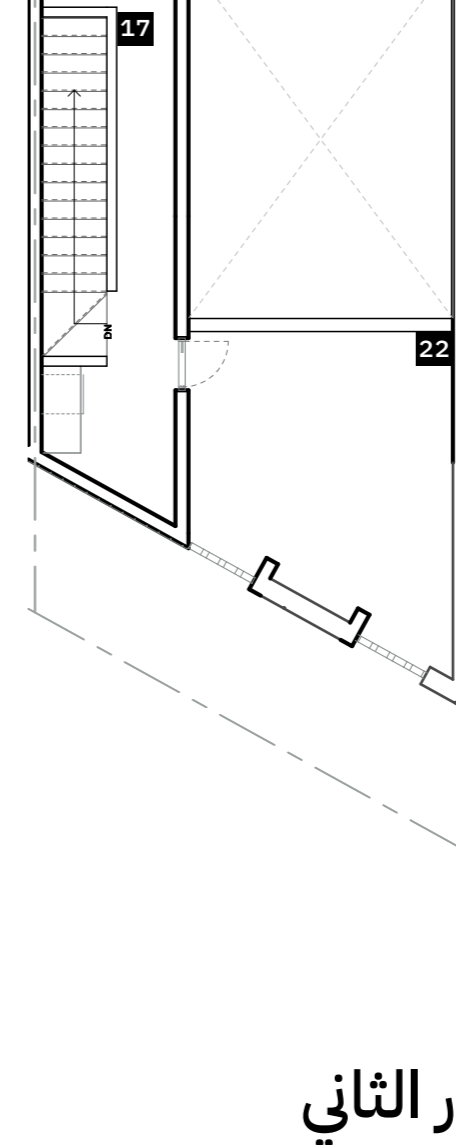


مساحة الدور	الفرغات الداخلية للدور	C
83.02 م <sup>2</sup>	3x 3x	

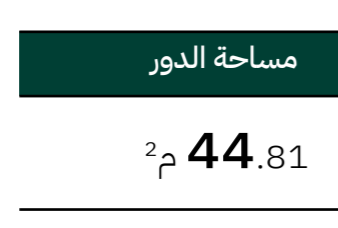
الدور الثاني

### الدور الثاني

11.00	ممر	17
17.00	سطح	18
16.00	صالة	19
04.00	غرفة خادمة	20
02.00	دوره ميه خادمة	21
17.00	سطح	22



عناصر الدور الثاني

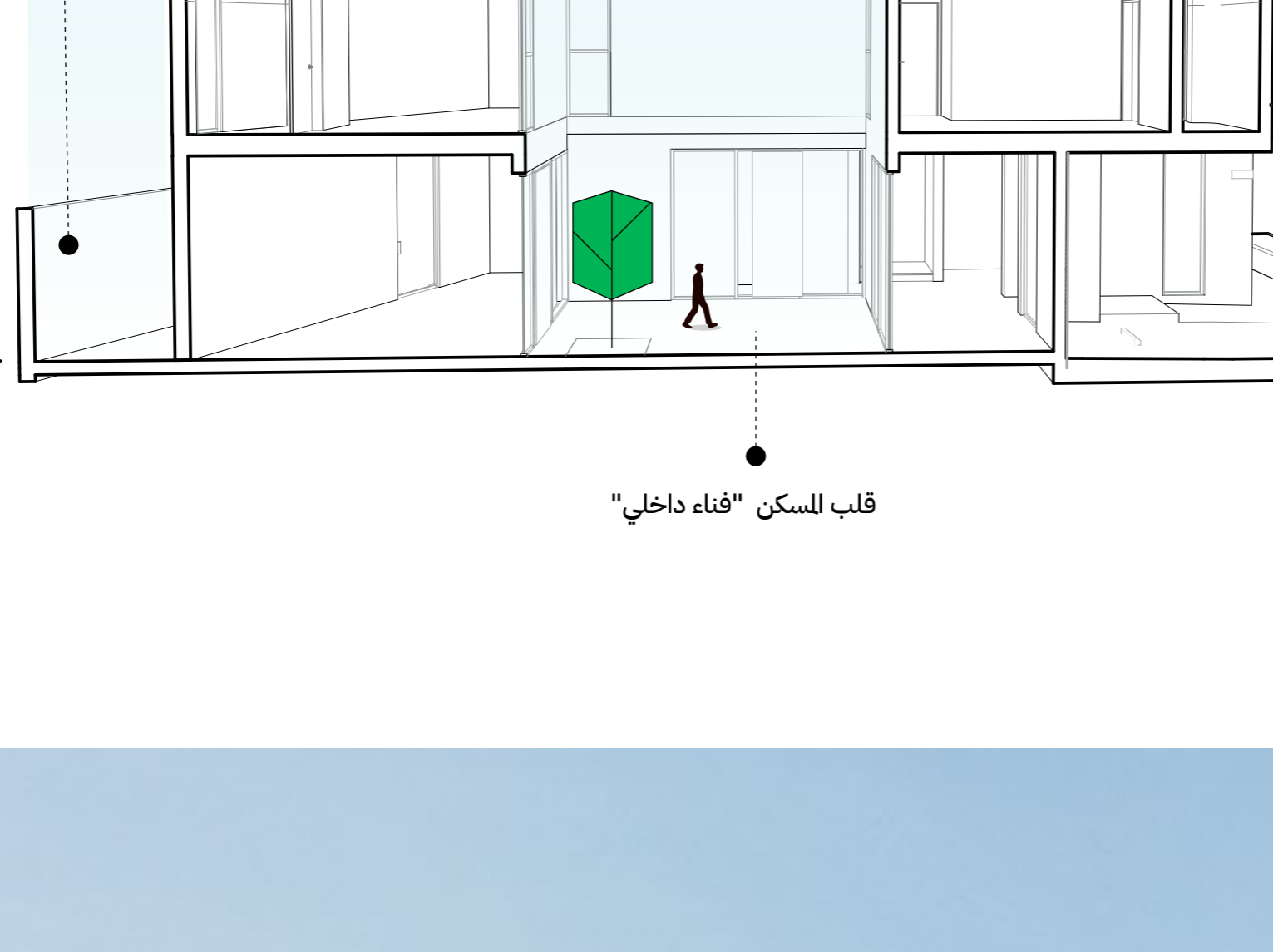


مساحة الدور	الفرغات الداخلية للدور	C
44.81 م <sup>2</sup>	1x 1x 1x	

## مساحات مفتوحة للتهوية والعيش في الطبيعة

مساحات خارجية إضافية

"فناء خلفي، سطح"



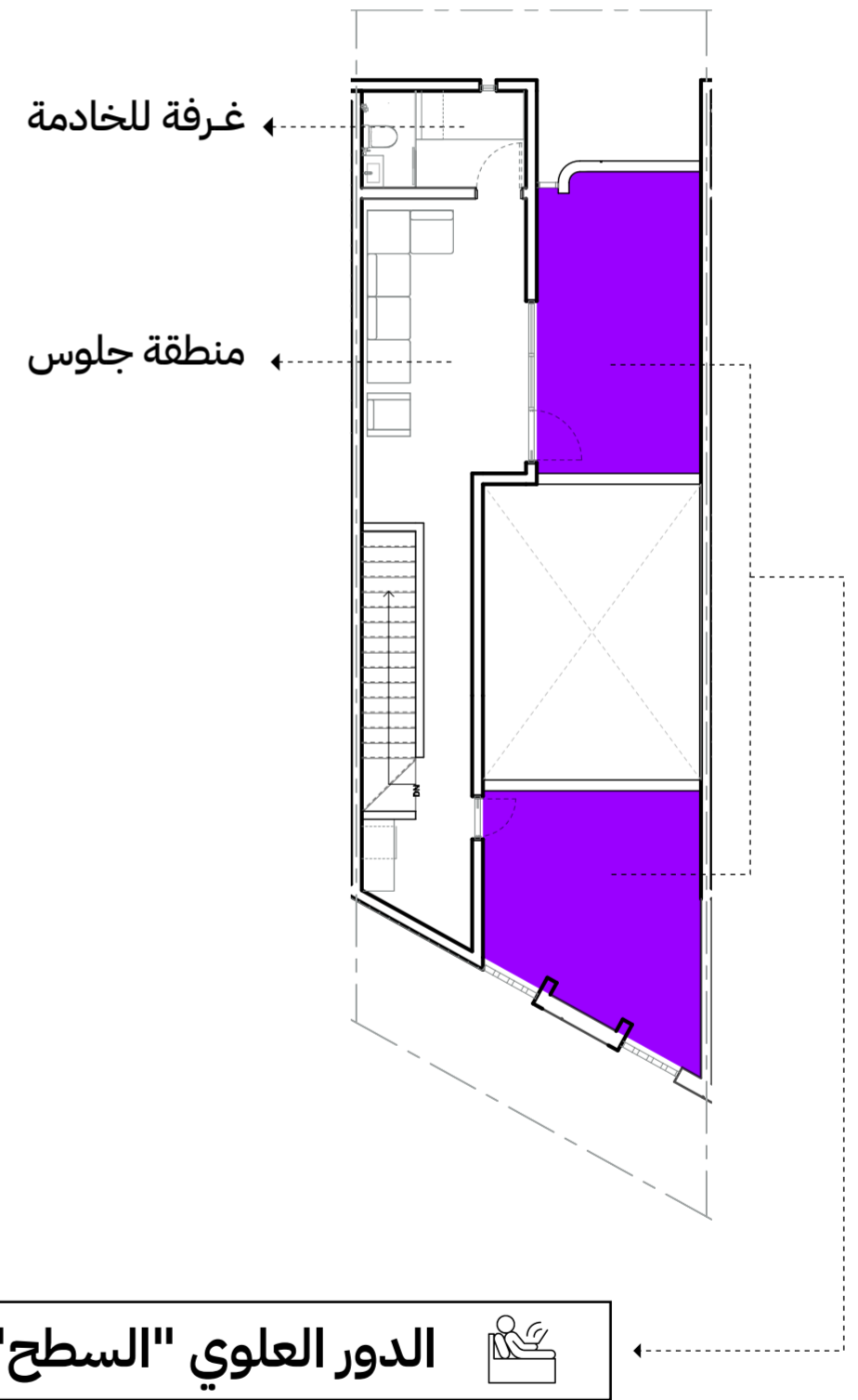
قلب للسكن "فناء داخلي"

C





# استخدام فَعَال للمساحات الصغيرة



مساحة منظمة بذكاء، لخلق مناطق متعددة.  
« مساحات استرخاء مفتوحة »

# تأثير "تراكوتا" على المشهد الليلي للواجهة

في لعبة الظل والضوء تخلق الإضاءة الناعمة خلف سور التراكوتا على مدخل المنزل ظلالاً متغيرة وجذابة تضيء أجواءً هادئة ودافئة.

D

نموذج

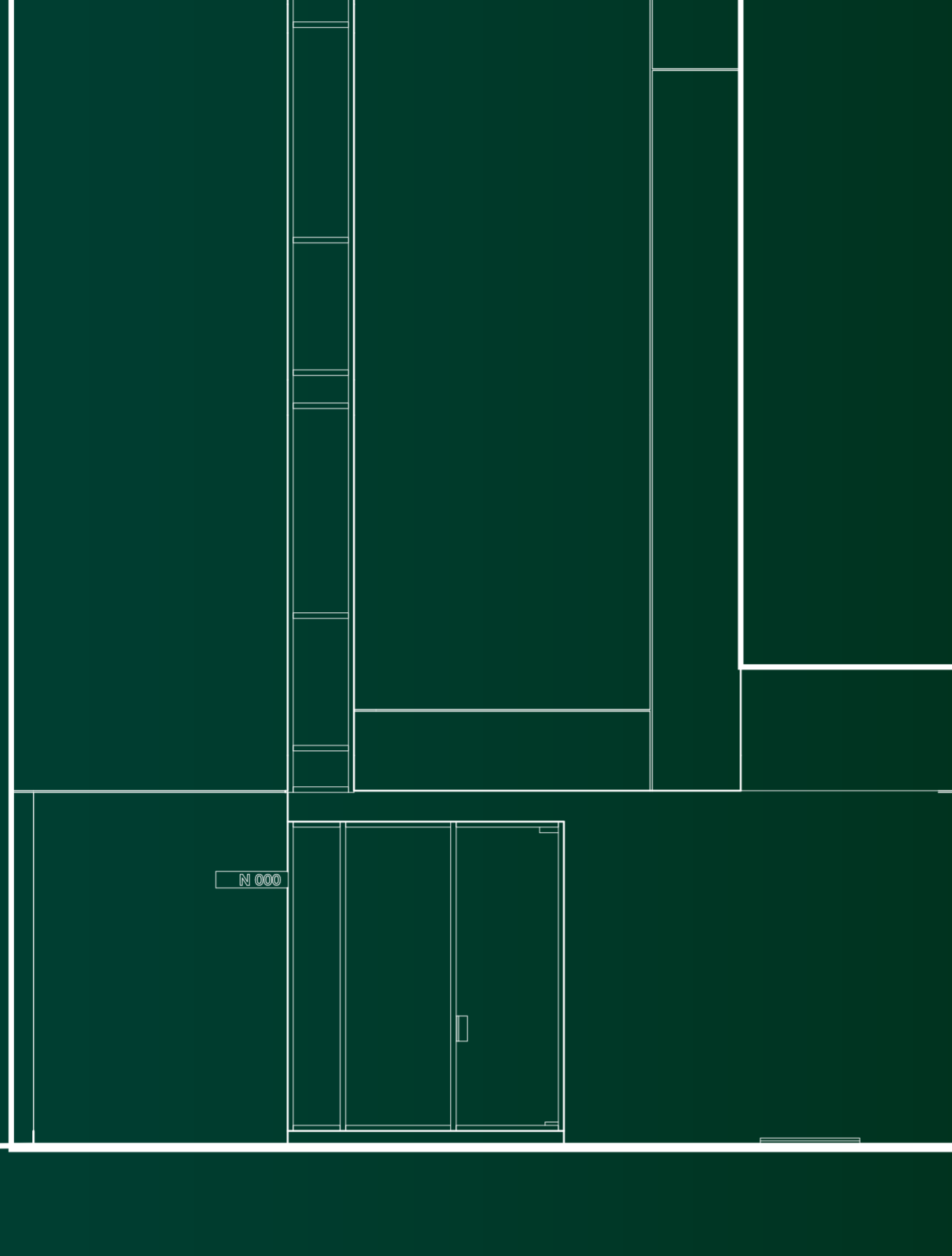


مساحة البناء تبدأ من

+ المساحة الخارجية

316.75m<sup>2</sup>

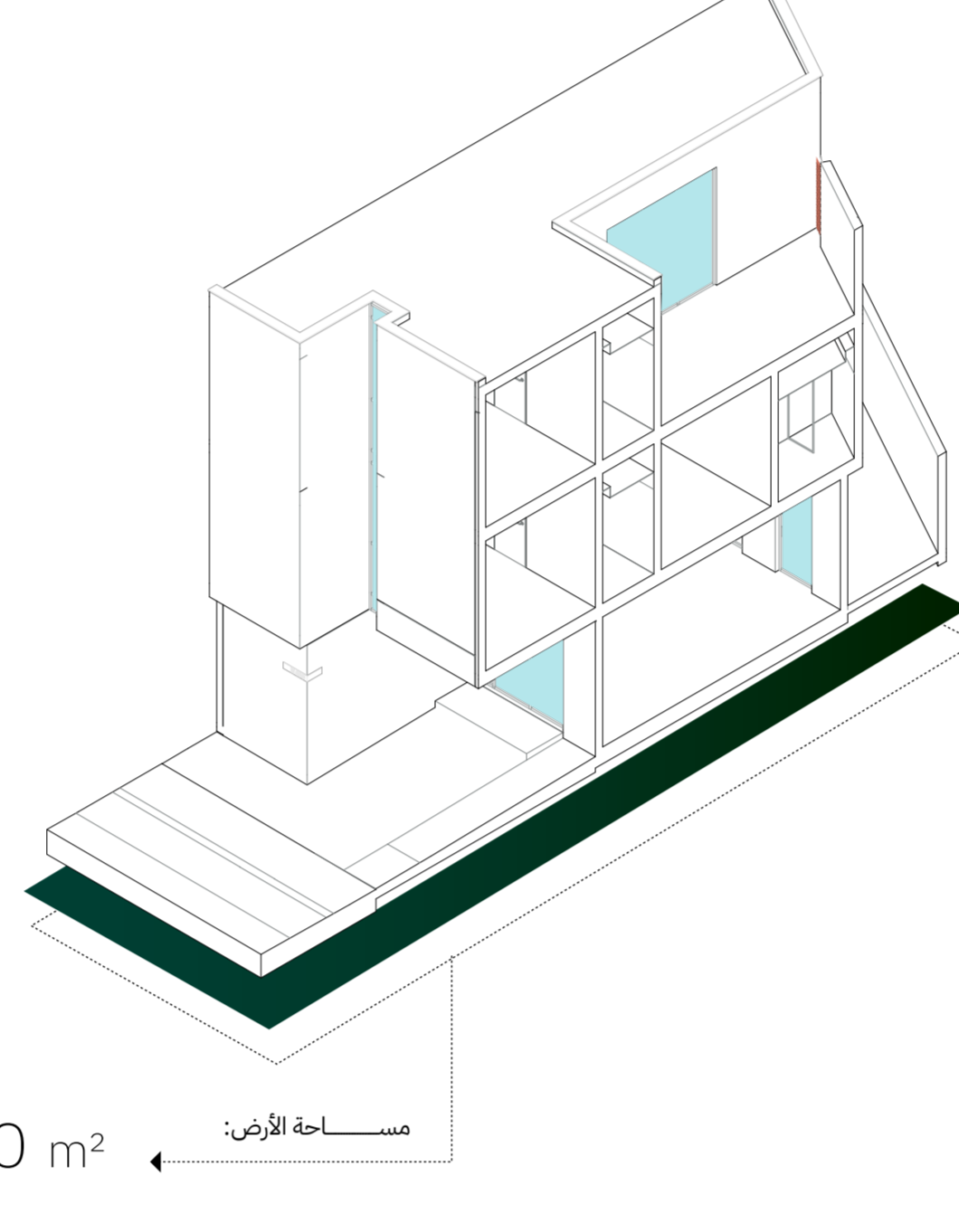
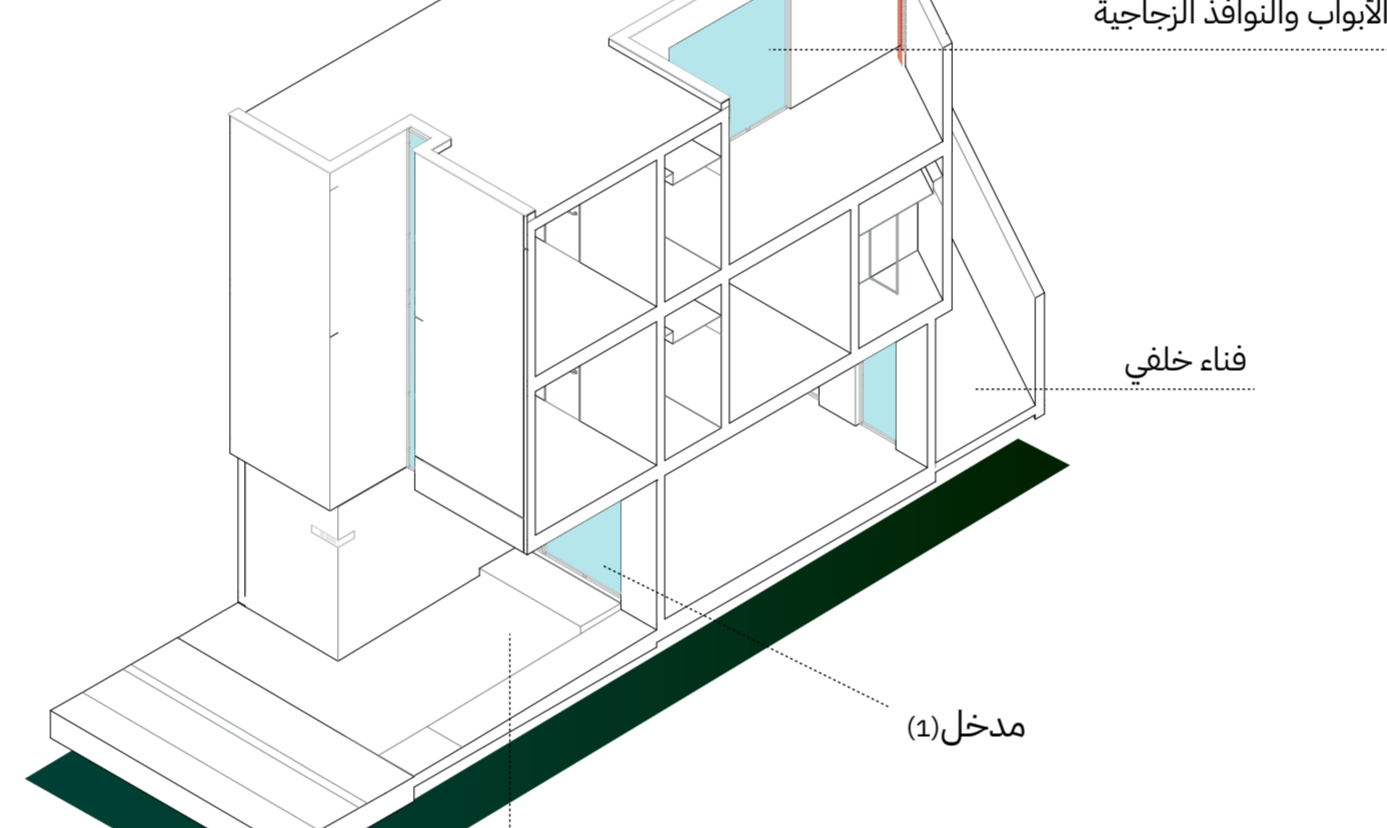
مساحة الأرض

140.00m<sup>2</sup>

## أكبر وأكثر انفتاحًا

توفر الواجهات الزجاجية إحساسًا بالتواصل مع المحيط الخارجي، مما يجعل المساحات الداخلية تبدو أكبر وأكثر انفتاحًا، ووسيلة للاستمتاع بالمنظر الطبيعية المحيطة.

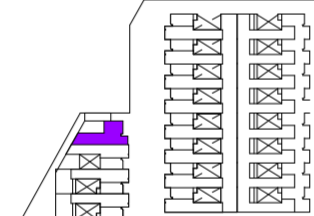
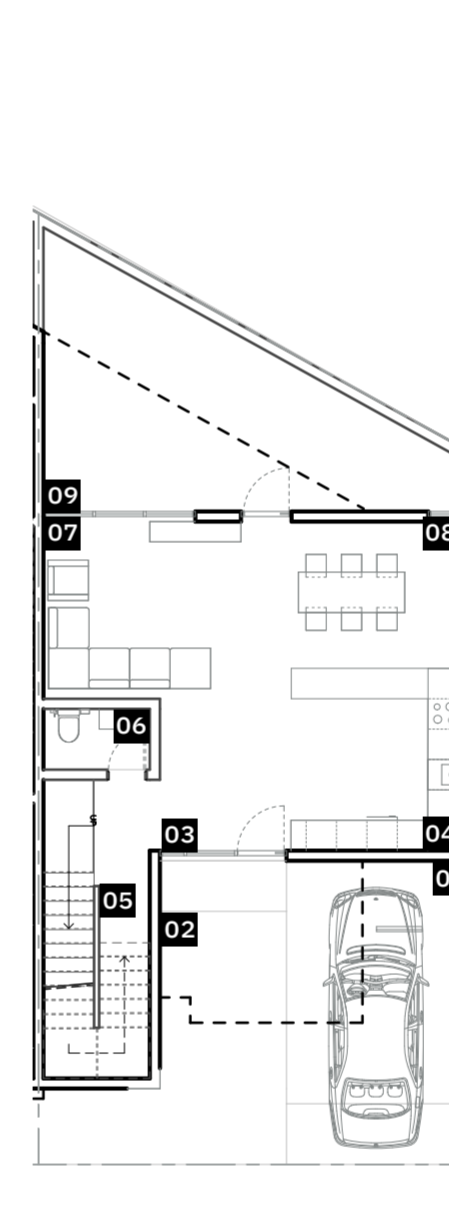
## إحساس أكبر بالفراغات

مساحة الأرض: 140.00 m<sup>2</sup>

الدور الأرضي

## الدور الأرضي

21m <sup>2</sup>	موقف السيارات	01
18m <sup>2</sup>	مقدمة للدخل	02
08m <sup>2</sup>	الدخل	03
12m <sup>2</sup>	مطبخ	04
07m <sup>2</sup>	ممر	05
03m <sup>2</sup>	دورة مياه	06
17m <sup>2</sup>	صالة	07
10m <sup>2</sup>	طاولة طعام	08
28m <sup>2</sup>	فناء خارجي	09



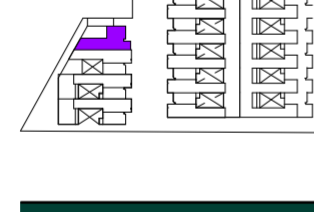
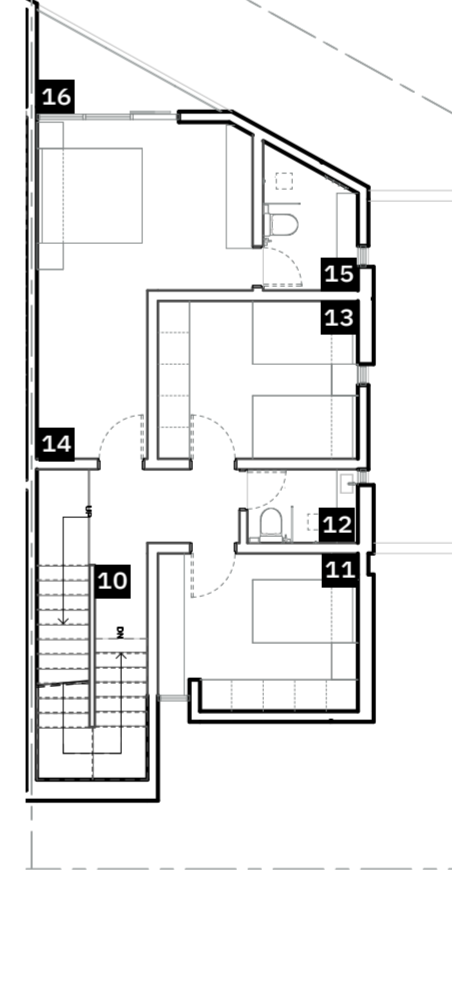
عناصر الدور الأرضي

مساحة الدور	الفرغات الداخلية للدور	D
93.67م <sup>2</sup>	1x ٢ 1x ٢ 1x ١ 1x ١ 1x ٢ 1x ٢	

الدور الأول

## الدور الأول

06m <sup>2</sup>	ممر	10
11m <sup>2</sup>	غرفة النوم	11
03m <sup>2</sup>	دورة مياه	12
11m <sup>2</sup>	غرفة نوم	13
04m <sup>2</sup>	غرفة نوم ماستر	14
20m <sup>2</sup>	دورة مياه ماستر	15
03m <sup>2</sup>	بلكونة	16



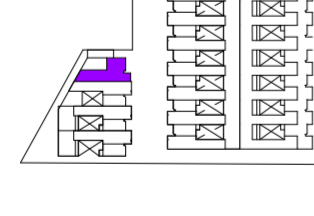
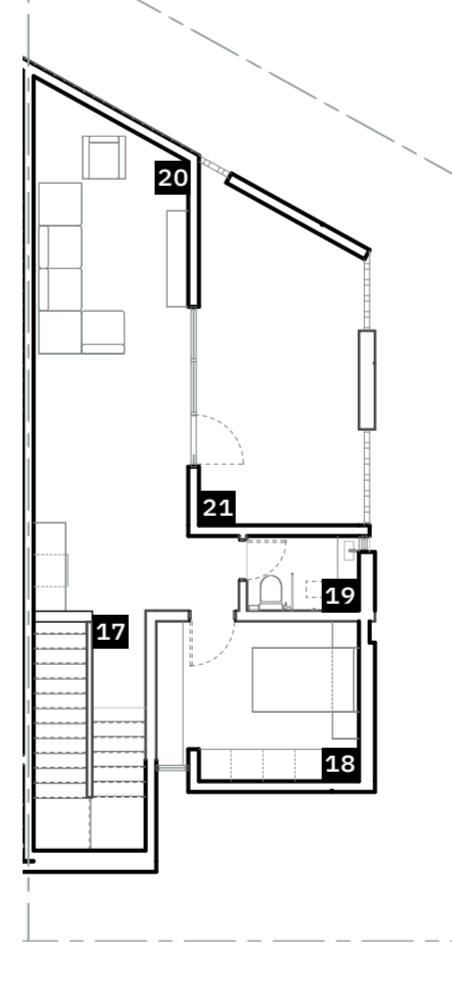
عناصر الدور الأول

مساحة الدور	الفرغات الداخلية للدور	D
75.17م <sup>2</sup>	1x ٢ 2x ٢ 3x ٢	

الدور الثاني

## الدور الثاني

08m <sup>2</sup>	ممر	17
11m <sup>2</sup>	غرفة نوم	18
03m <sup>2</sup>	دورة مياه	19
22m <sup>2</sup>	صالة	20
18m <sup>2</sup>	سطح	21



عناصر الدور الثاني

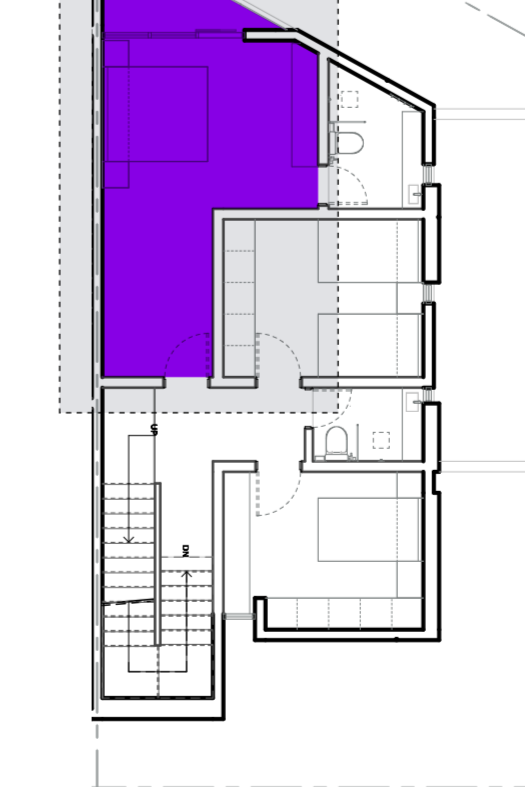
مساحة الدور	الفرغات الداخلية للدور	D
59.91م <sup>2</sup>	1x ٢ 1x ٢ 1x ٢	

## البلكونة

مساحة خاصة للراحة والاسترخاء

"البلكونة" امتداد طبيعي لغرفة النوم الرئيسية،

إطلالة مفتوحة وخصوصية.



D



---

تقف مشاريع إحياء ، شواهد حية على ماأسهمت به في إضافة هوية جديدة لأسلوب الحياة وصبغة المدينة ، ومازالت إحياء تواقه للوصول بمشاريعها إلى قمة المنجزات العقارية التي تضاف في سجل التاريخ ، الذي يفخر بما قدمه الإنسان للأرض ، ولأن هذا المفهوم لايفيب لحظة عن إحياء ، فلا عجب إذاً أن يُلحظ بجلاء مدى العناية الفائقة التي توليها إحياء لمشاريعها ، والاهتمام الدقيق بكل تفاصيل الإنشاء والتصميم والخدمات المقدمة في كل مشروع



احياء  
النزعة

احجز الآن

920033936

Ehya.sa



احياء  
EHYA