

كنسيج سيال

# لامع

يمتد مشروع

إحياء سيال  
في حي تهامة  
بمدينة الظهران،  
يحمل بين ثناياه  
استدامة وممكّنات  
حياة

لزيارة الفيلا  
اضغط هنا

## مدينة الظهران

حي تهامة



قصر الخليج

طريق الملك عبدالعزيز

حديقة  
التسامح

طريق الأمير محمد بن فهد

مركز الملك عبدالعزيز الثقافي  
أثراء

20 دقائق  
للوصول إلى  
النخيل مول

9 دقائق  
للوصول إلى  
الرشيد مول

10 دقائق  
للوصول إلى  
مدينة الدمام

12 دقائق  
للوصول إلى  
أرامكو السعودية

6 دقائق  
للوصول إلى  
المعتمد مول

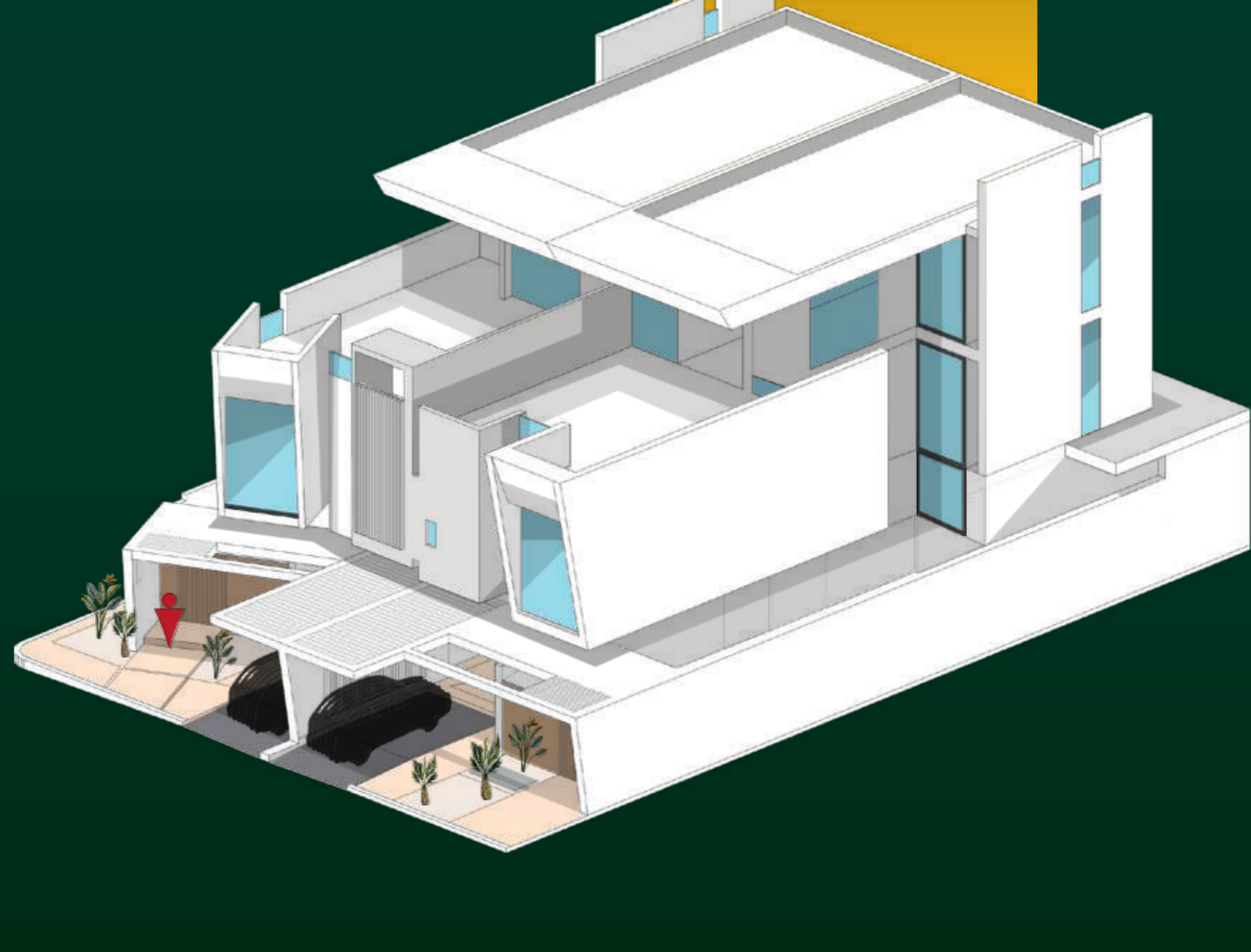
10 دقائق  
للوصول إلى  
مدينة الخبر

غصنك الثابت

لك ولعائلتك ..

نموذج

A



## فيلا 3 غرف

3 Bedroom Villa

مساحة البناء: **416.00**

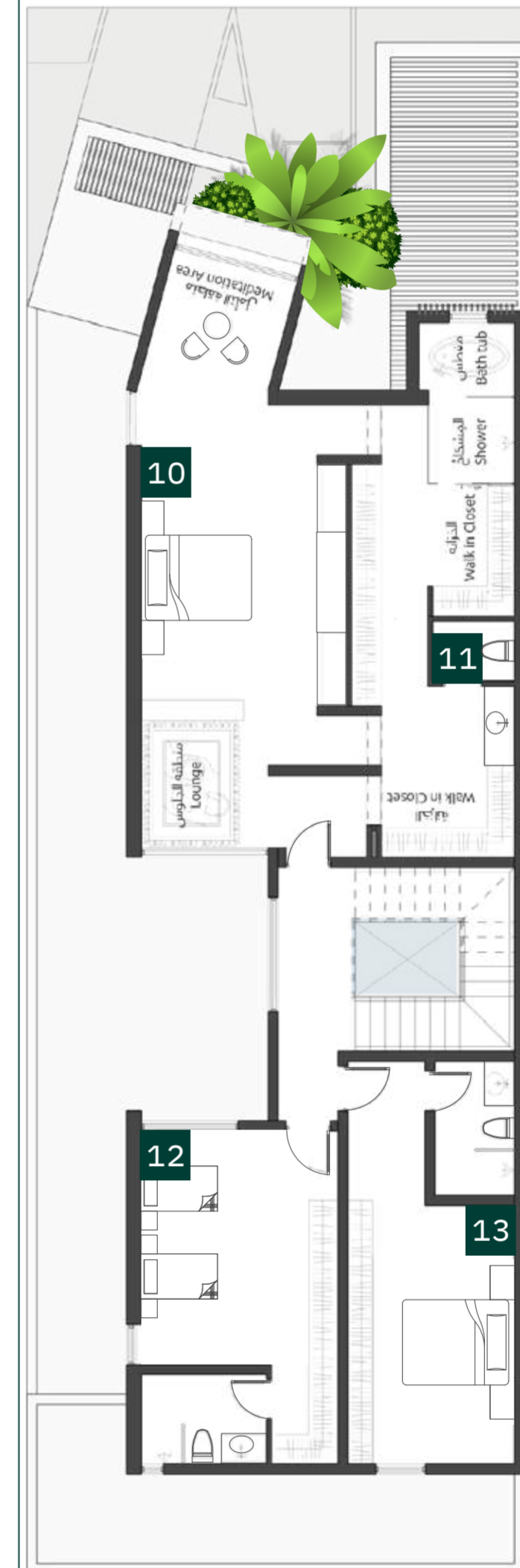
مساحة الأرض: **300.00**



### الدور الأرضي

01	للجلس	01
02	قاعة الطعام الرئيسية	02
03	منطقة للعيشة	03
04	قاعة الطعام	04
05	للخزن	05
06	للطبخ	06
07	لمسبح	07
08	غرفة الأجهزة الميكانيكية	08
09	مواقف سيارات	09

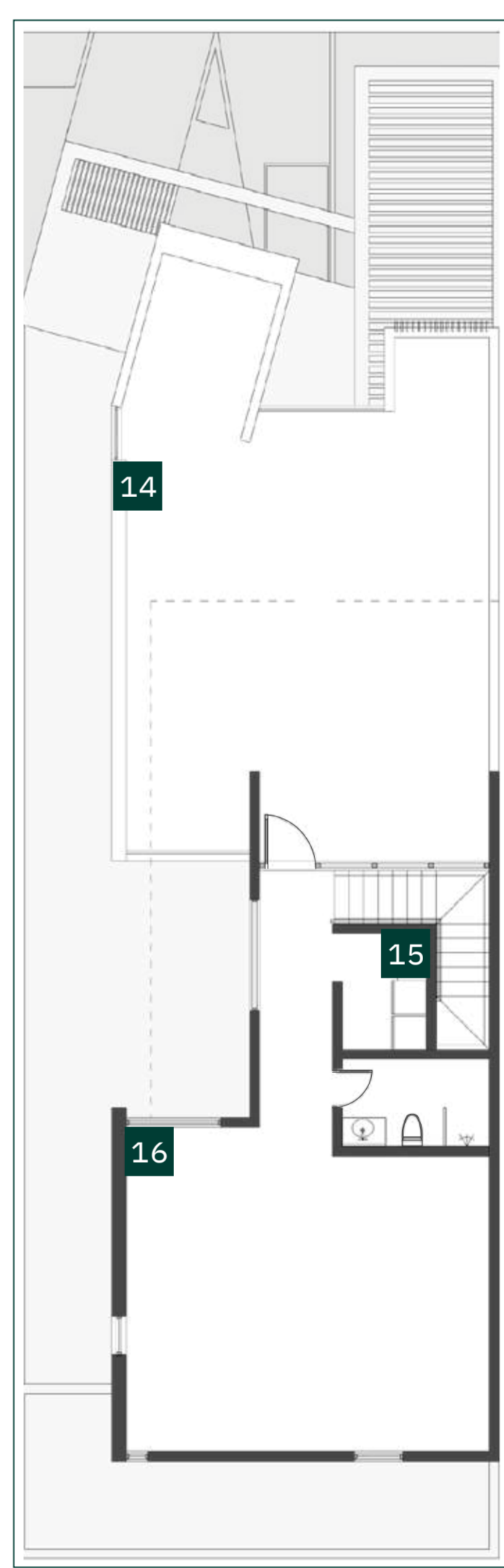
المساحة: **159.5** م<sup>2</sup>



### الدور الأول

10	غرفة النوم الرئيسية	10
11	الحمام الرئيسي	11
12	غرفة نوم	12
13	غرفة نوم	13

المساحة: **171.5** م<sup>2</sup>



### دور السطح

14	غرفة متعددة الاستخدامات	14
15	غرفة غسيل	15
16	السطح	16

المساحة: **85.0** م<sup>2</sup>

# تفاصيل

تكبر فيها حياة.



أجزاء تفصيل



نموذج

B



## فيلا 5 غرف

5 Bedroom Villa

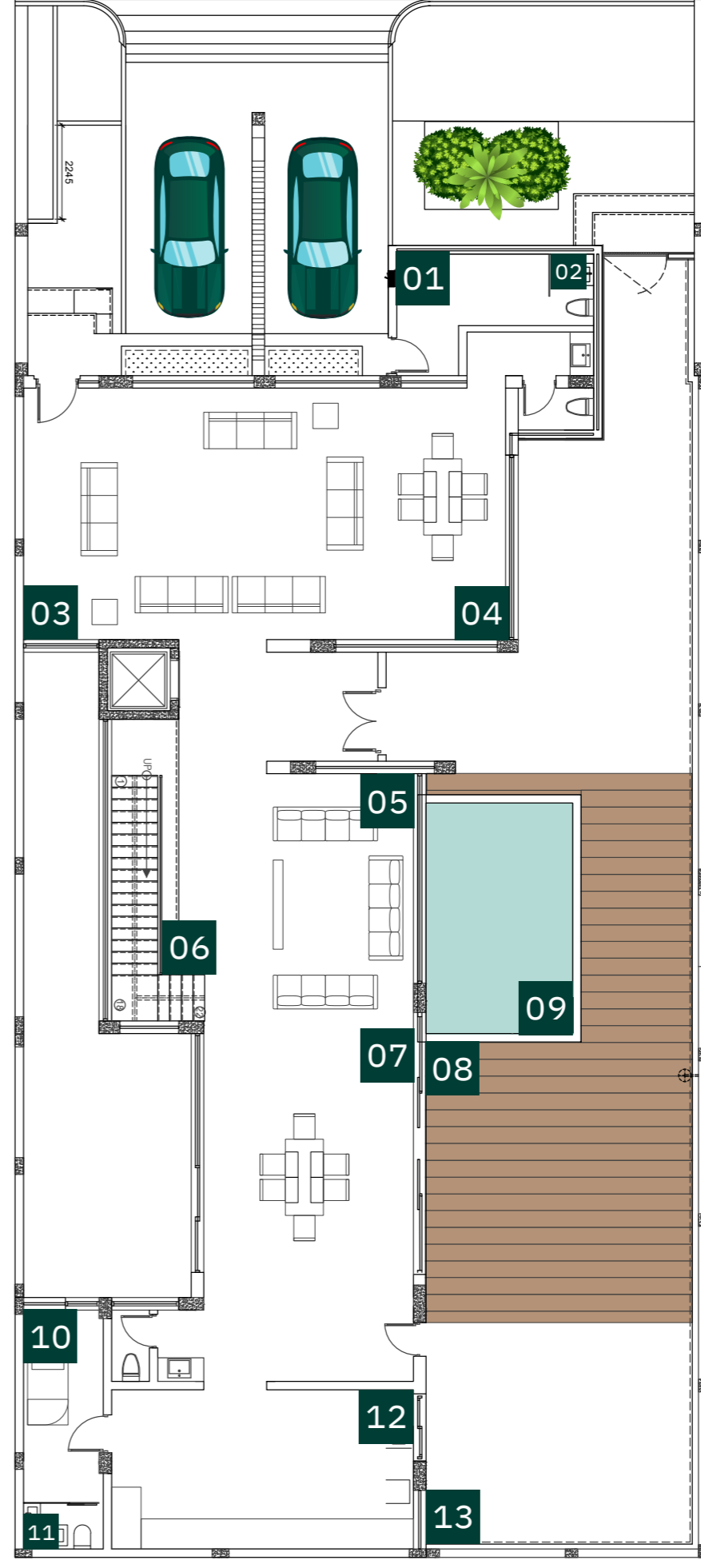
مساحة البناء: 692.00

مساحة الأرض: 578.00

### الدور الأرضي

01	غرفة السائق	01
02	دورة مياه	02
03	مجلس رسمي	03
04	غرفة طعام رسمية	04
05	منطقة معيشة	05
06	ردهة	06
07	غرفة طعام	07
08	شرفة للسيح	08
09	السيح	09
10	غرفة الخادمة	10
11	دورة مياه	11
12	للطبخ الرئيسي	12
13	منطقة جلوس خارجية	13

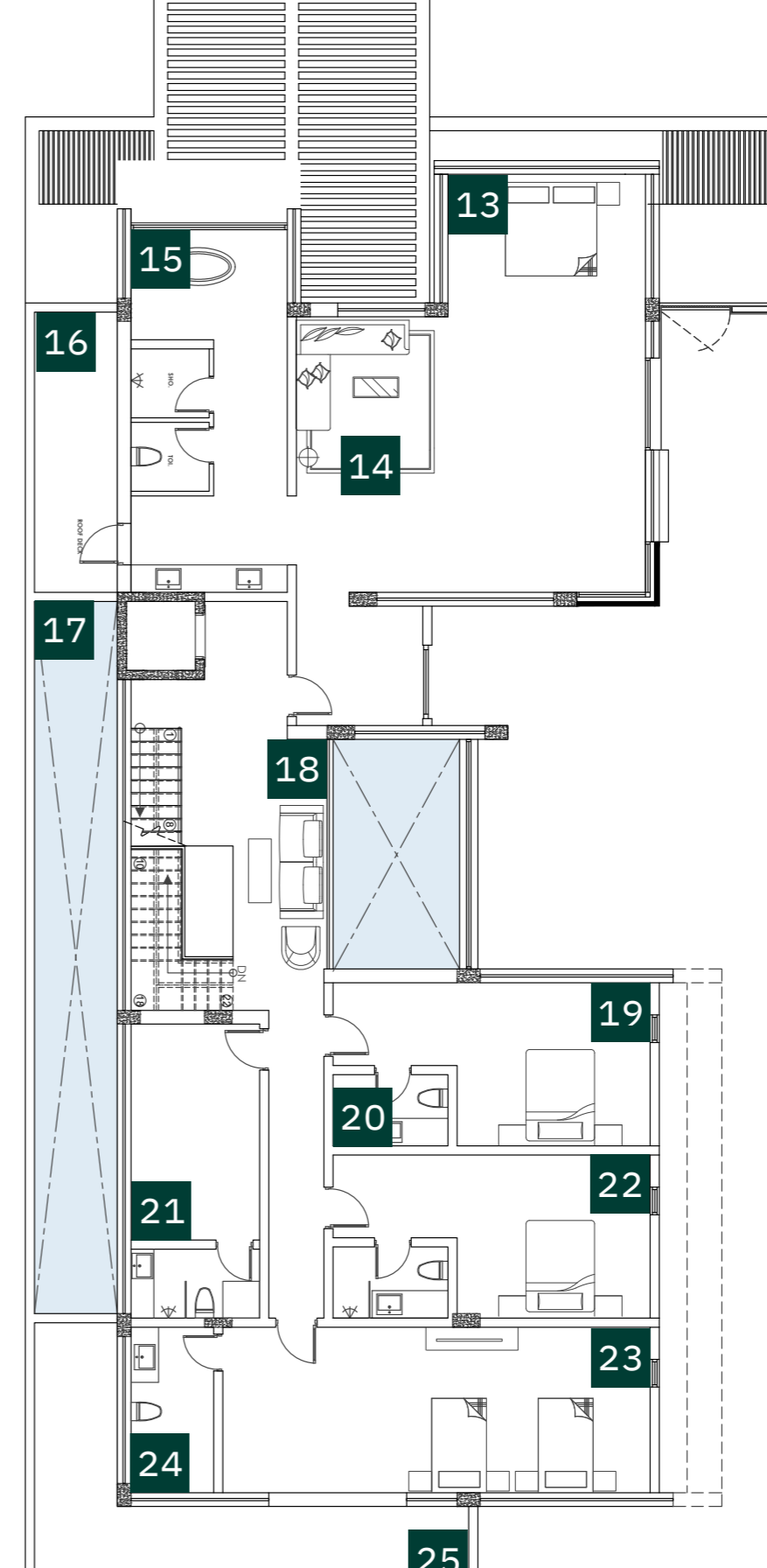
المساحة: 280.0 م<sup>2</sup>



### الدور الأول

13	غرفة نوم رئيسية	13
14	صالة	14
15	دورة مياه رئيسية	15
16	شرفة	16
17	فتحة سقف	17
18	ردهة	18
19	غرفة نوم 1	19
20	دورة مياه	20
21	غرفة ألعاب	21
22	غرفة نوم 2	22
23	غرفة نوم 3	23
24	دورة مياه	24
25	شرفة	25

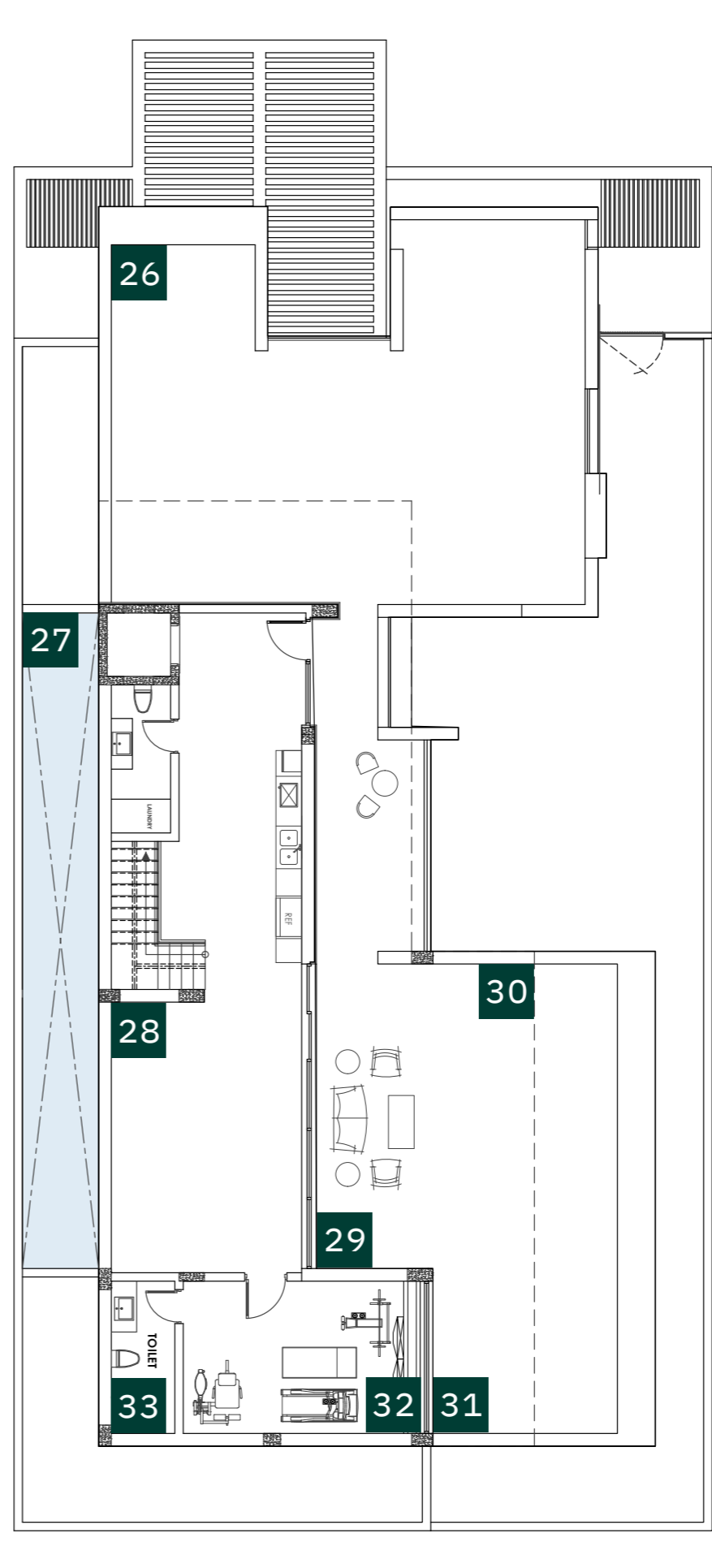
المساحة: 297.0 م<sup>2</sup>



### دور السطح

26	السطح	26
27	فتحة سقف	27
28	منطقة متعددة الأغراض	28
29	منطقة جلوس	29
30	شرفة	30
31	منطقة شواء	31
32	صالة ألعاب رياضية	32
33	دورة مياه	33

المساحة: 115.0 م<sup>2</sup>



## ظلال

تحيط بعائلتك..

نموذج

B

إحشاء منزل



نموذج

C



## فيلا 4 غرف

4 Bedroom Villa

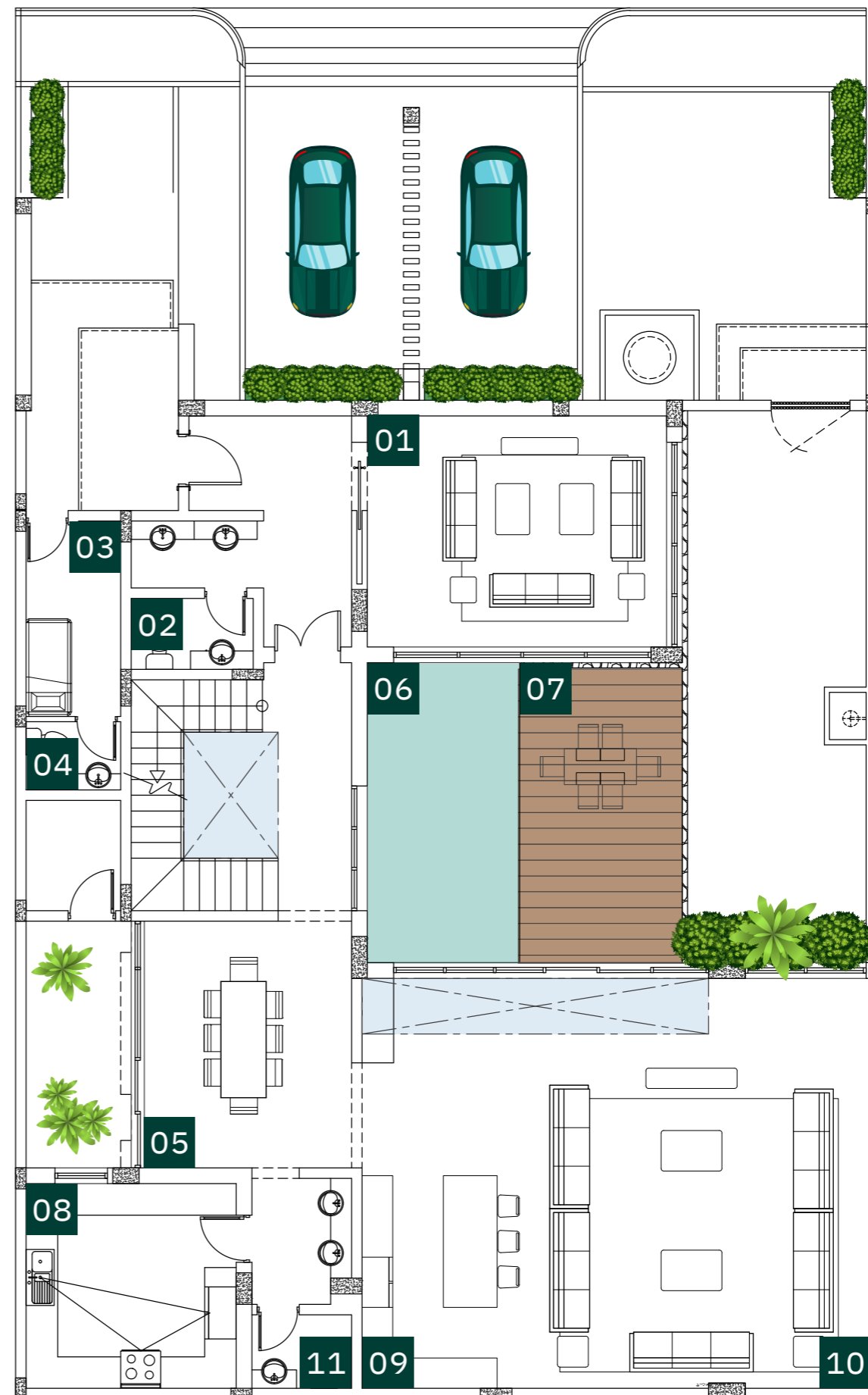
مساحة البناء: **486.00**

مساحة الأرض: **413.00**

### الدور الأرضي

01	مجلس	01
02	دورة مياه رئيسية	02
03	غرفة سائق	03
04	دورة مياه	04
05	غرفة طعام	05
06	مسبح	06
07	شرفة للمسبح	07
08	مطبخ	08
09	غرفة طعام	09
10	غرفة معيشة عائلية	10
11	دورة مياه	11

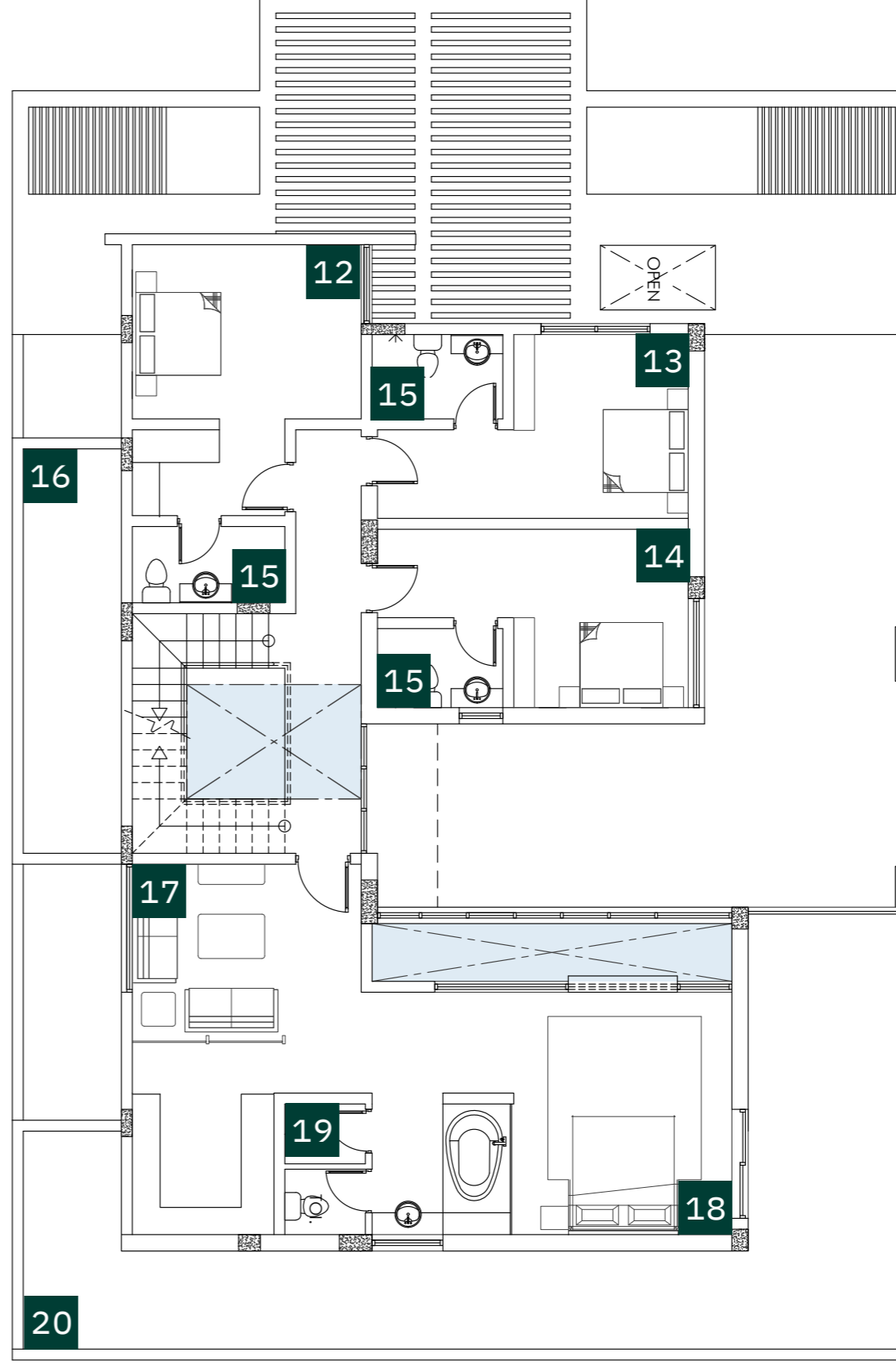
المساحة: **222.0** م<sup>2</sup>



### الدور الأول

13	غرفة نوم	12
14	غرفة نوم	13
15	غرفة نوم	14
16	دورة مياه	15
17	شرفة	16
18	صالة	17
19	غرفة نوم رئيسية	18
20	دورة مياه	19
21	شرفة	20

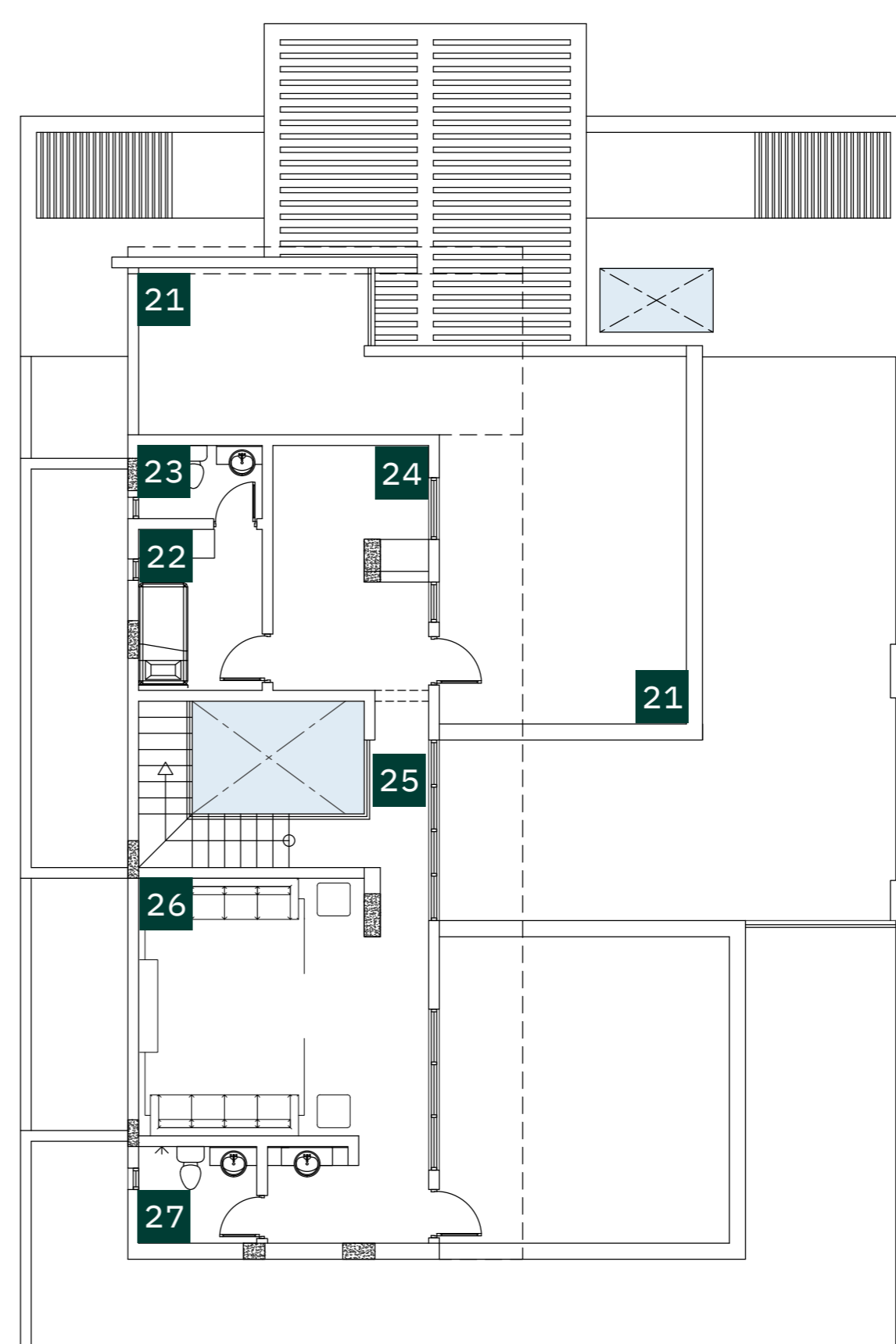
المساحة: **175.0** م<sup>2</sup>



### دور السطح

21	السطح	21
22	غرفة الخادمة	22
23	دورة مياه	23
24	غرفة الغسيل	24
25	المر	25
26	غرفة متعددة الأغراض	26
27	دورة مياه	27

المساحة: **89.0** م<sup>2</sup>



# يجيا

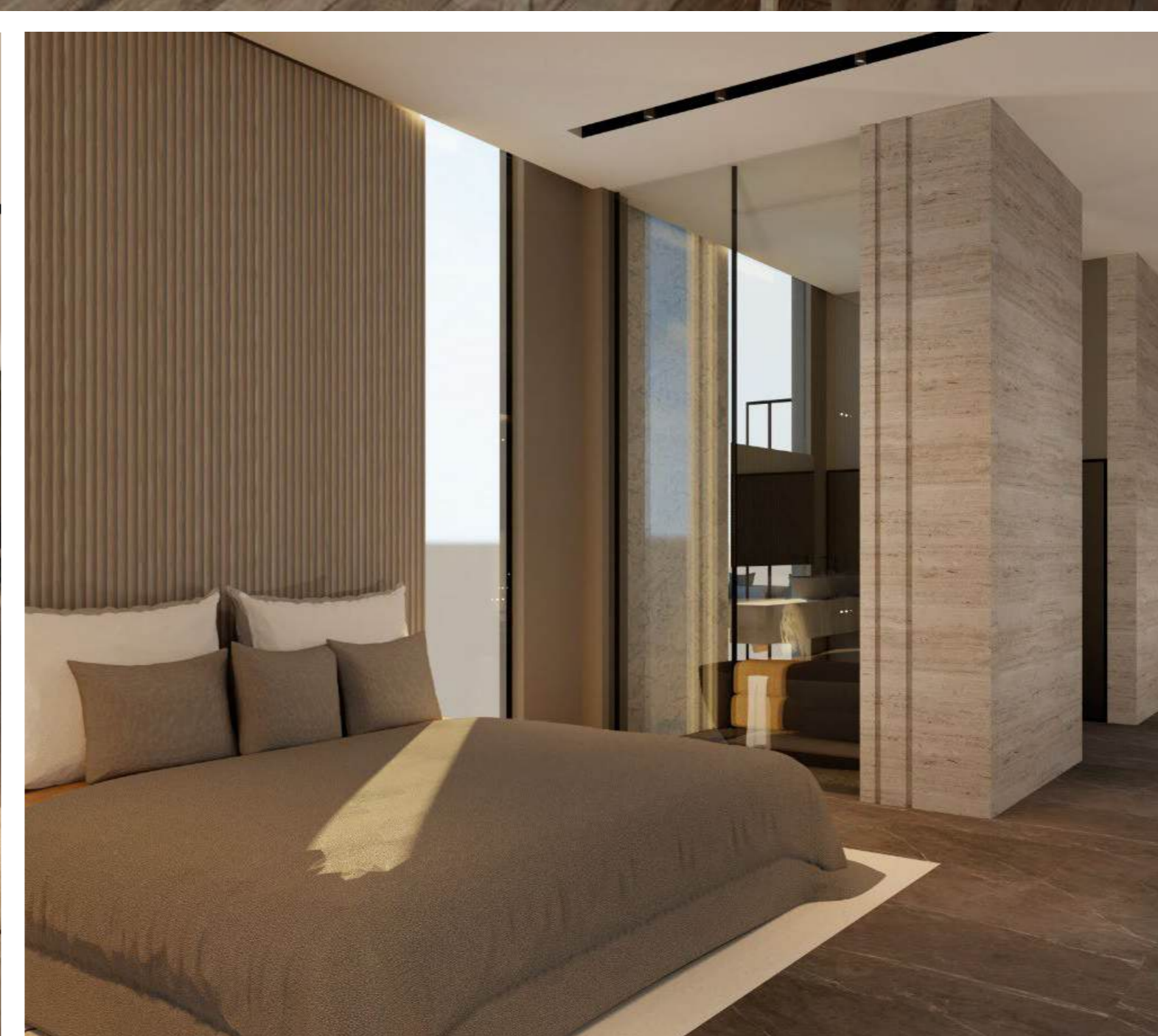
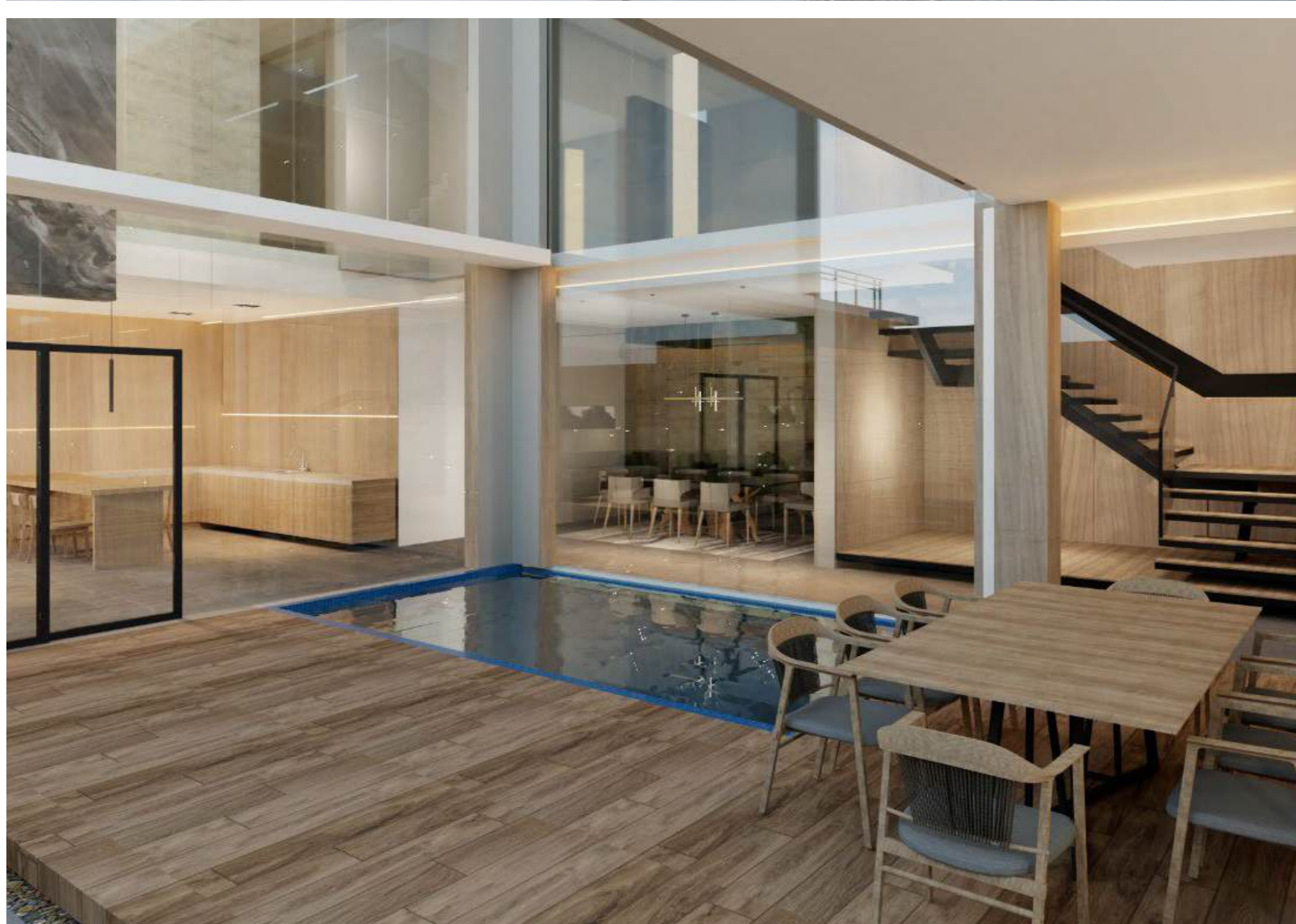
بوجودهم ..



نموذج

C

إيجاء سبيل



# احجز الان

920033936

[EHYA.SA](mailto:EHYA.SA)

