

إحياء

EHYA

إحياء

سياح



يمتد مشروع

إحياء سيال

في حي تهامة
بمدينة الظهران،
يحمل بين ثناياه
استدامة وممكّنات
حياة

لزيارة الفيلا

اضغط هنا

كنسيج سيال

لامع

مدينة
الظهران

حي تهامة

حديقة

التسامح

مركز الملك عبدالعزيز الثقافي

أثراء

قصر الخليج

طريق الملك عبدالعزيز

طريق الأمير محمد بن فهد

20

دقائق

للوصول إلى
النخيل مول

9

دقائق

للوصول إلى
الراشد مول

10

دقائق

للوصول إلى
مدينة الدمام

12

دقائق

للوصول إلى
أرامكو السعودية

6

دقائق

للوصول إلى
المعتمد مول

10

دقائق

للوصول إلى
مدينة الخبر

غصنك الثابت

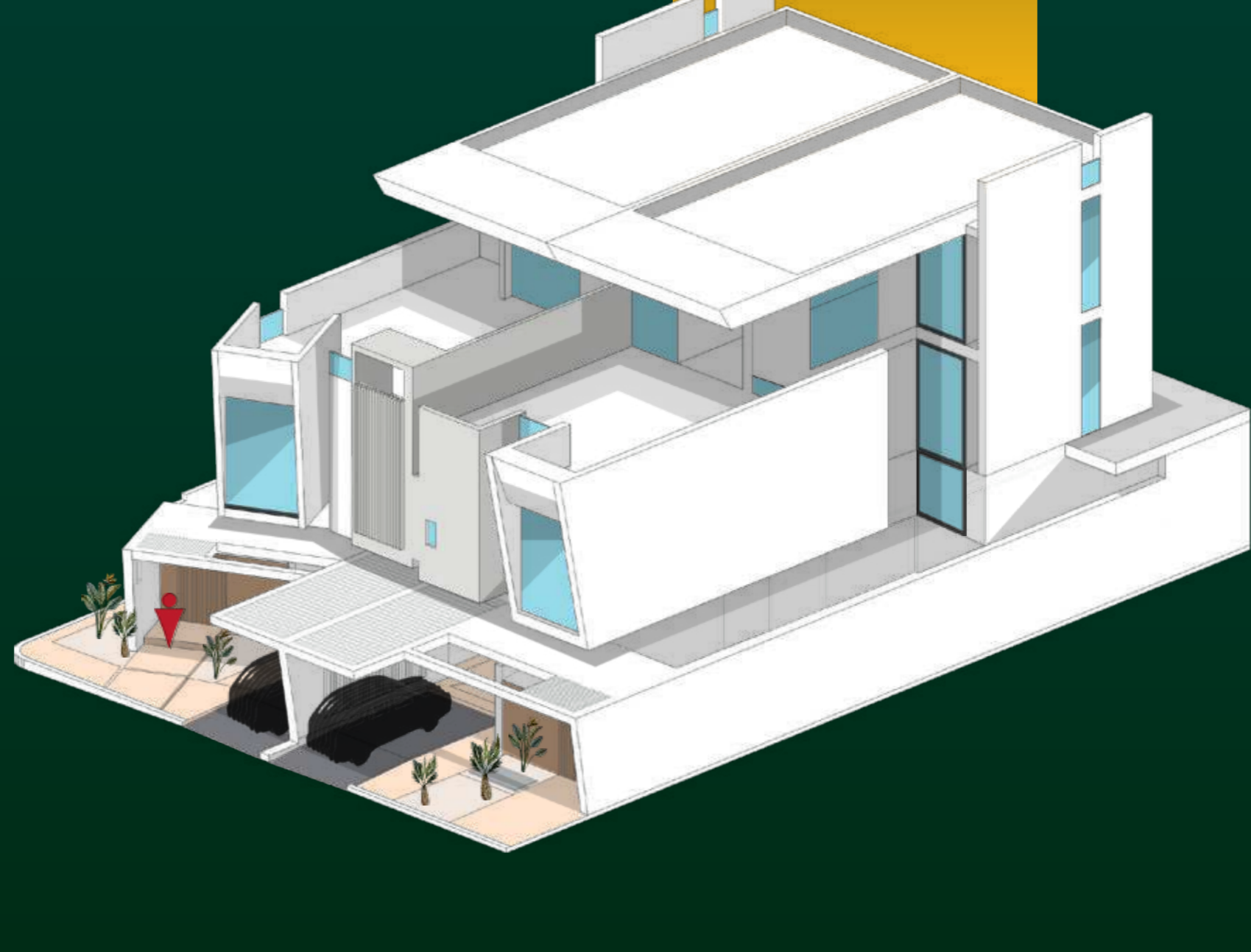
لك ولعائلتك ..

تعرف على الأسعار

من خلال الرابط

نموذج

A



فيلا 3 غرف

3 Bedroom Villa

مساحة البناء: **416.00**

مساحة الأرض: **300.00**

الدور الأرضي

5.89 x 4.63 m ²	للجلس	01
3.5 x 4.6 m ²	قاعة الطعام الرئيسية	02
4.74 x 6.9 m ²	منطقة العيشة	03
2.85 x 5.20 m ²	قاعة الطعام	04
1.91 x 3.20 m ²	للخزن	05
4.64 x 7 m ²	للطبخ	06
2.65 x 7 m ²	مسبح	07
1 x 1.85 m ²	غرفة الأجهزة الميكانيكية	08
3 x 6 m ²	مواقف سيارات	09

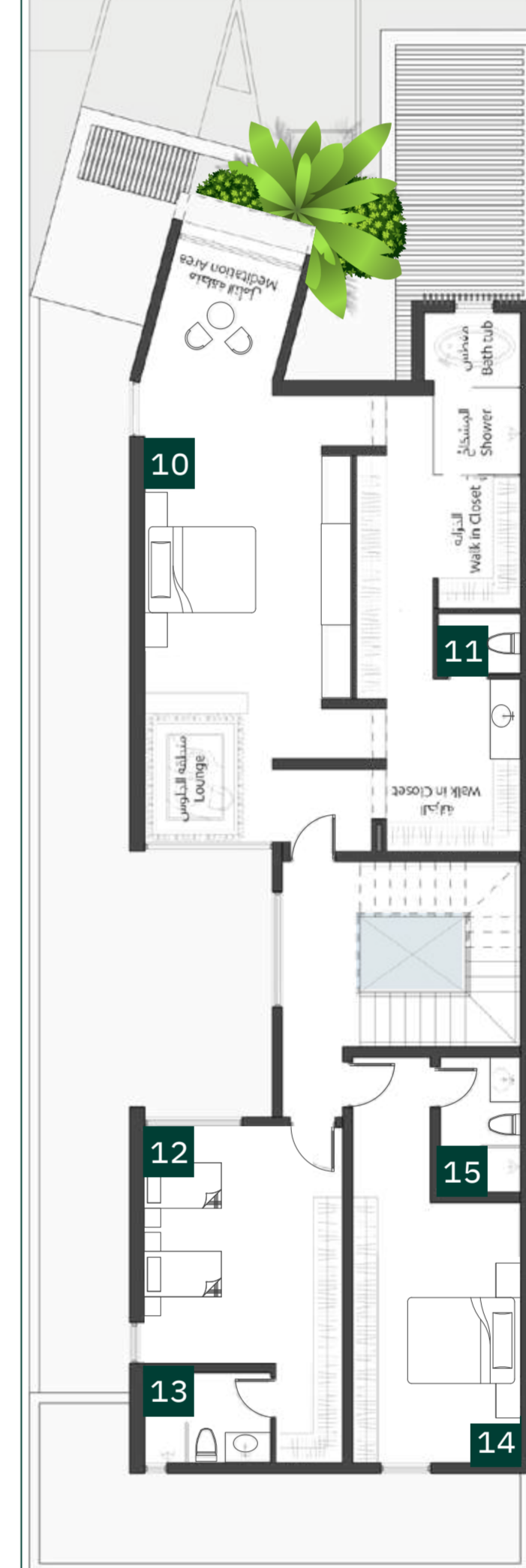
المساحة: **159.5** م²



الدور الأول

11.3 x 4.12 m ²	غرفة النوم الرئيسية	10
3.27 x 5.94 m ²	الحمام الرئيسي	11
3.95 x 6.70 m ²	غرفة نوم	12
1.80 x 2.50 m ²	دورة مياه	13
3.35 x 8.10 m ²	غرفة نوم	14
1.60 x 2.70 m ²	دورة مياه	15

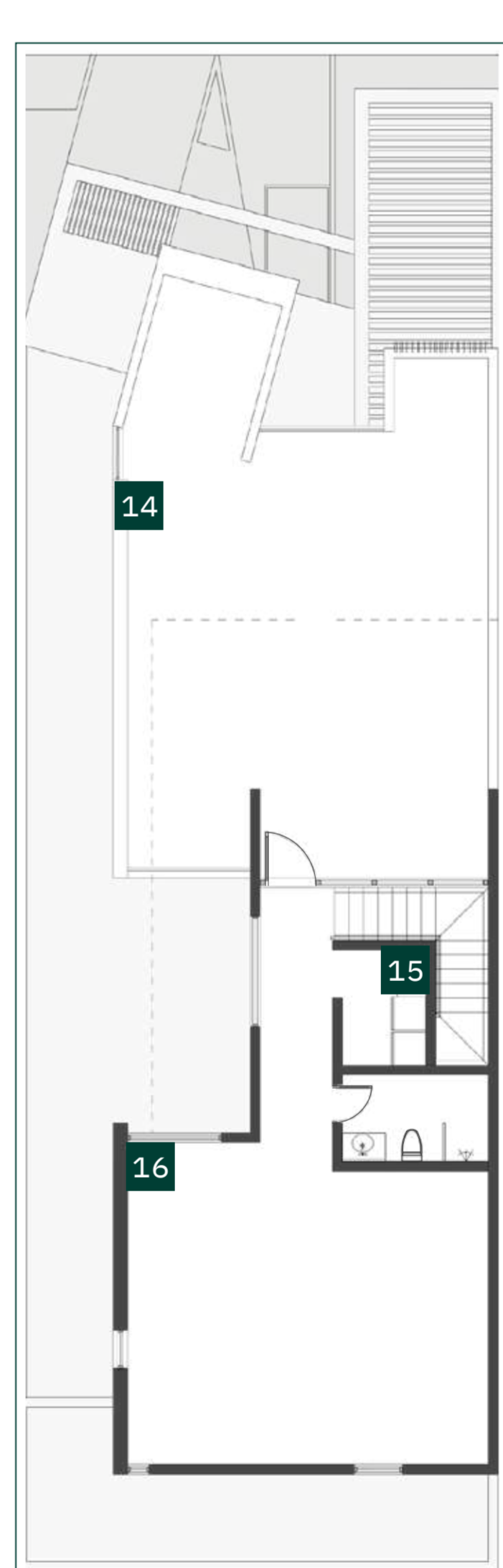
المساحة: **171.5** م²



دور السطح

6.70 x 7.48 m ²	غرفة متعددة الاستخدامات	14
1.74 x 2.40 m ²	غرفة غسيل	15
1.80 x 3.04 m ²	السطح	16
7.48 x 11.6 m ²	دورة مياه	17

المساحة: **85.0** م²



تفاصيل

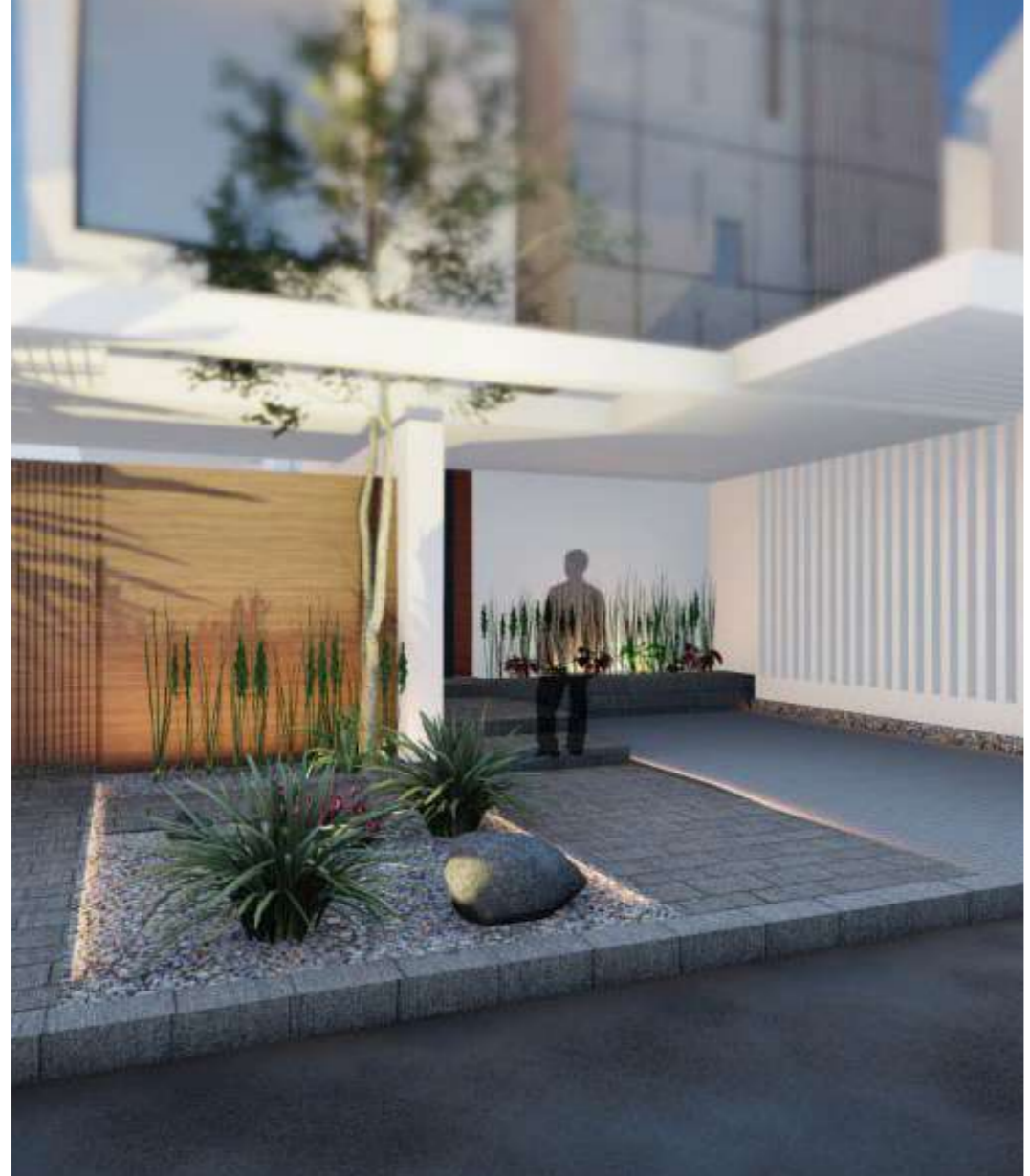
تكبر فيها حياة.



نموذج

A

أجنحة شمال



نموذج

B



فيلا 5 غرف

5 Bedroom Villa

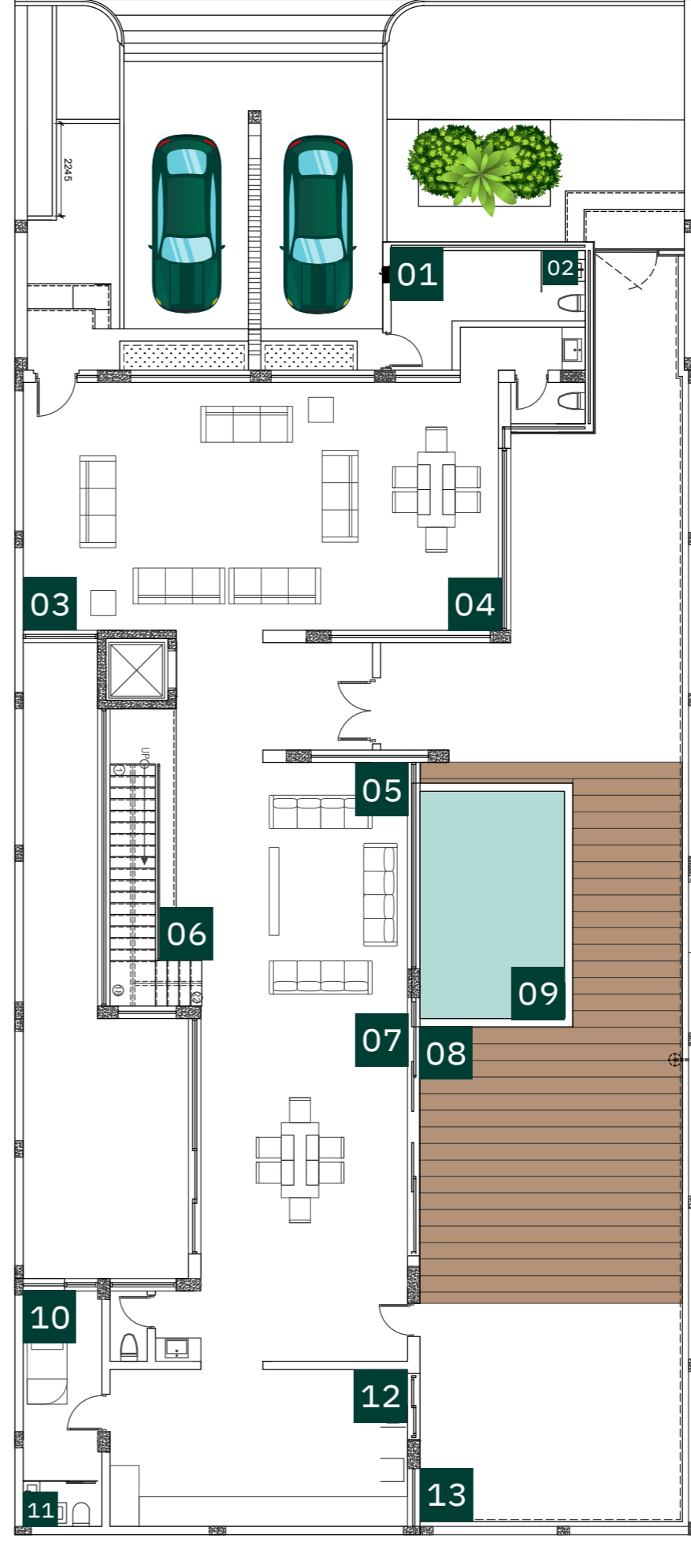
مساحة البناء: **692.00**

مساحة الأرض: **578.00**

الدور الأرضي

1.71 x 3.65 m ²	غرفة السائق	01
1.05 x 1.71 m ²	دورة مياه	02
6.0 x 7.04 m ²	مجلس رسمي	03
6.00 x 4.55 m ²	غرفة طعام	04
3.5 x 5 m ²	منطقة معيشة	05
2.15 x 6.1 m ²	ردهة	06
3.7 x 7.25 m ²	غرفة طعام	07
6.3 x 11.94 m ²	شرفة للسيح	08
3.5 x 5.9 m ²	السيح	09
1.9 x 4.59 m ²	غرفة الخادمة	10
1.09 x 1.90 m ²	دورة مياه	11
3.8 x 7.2 m ²	للطبخ الرئيسي	12
1.8 x 15.4 m ²	منطقة جلوس خارجية	13

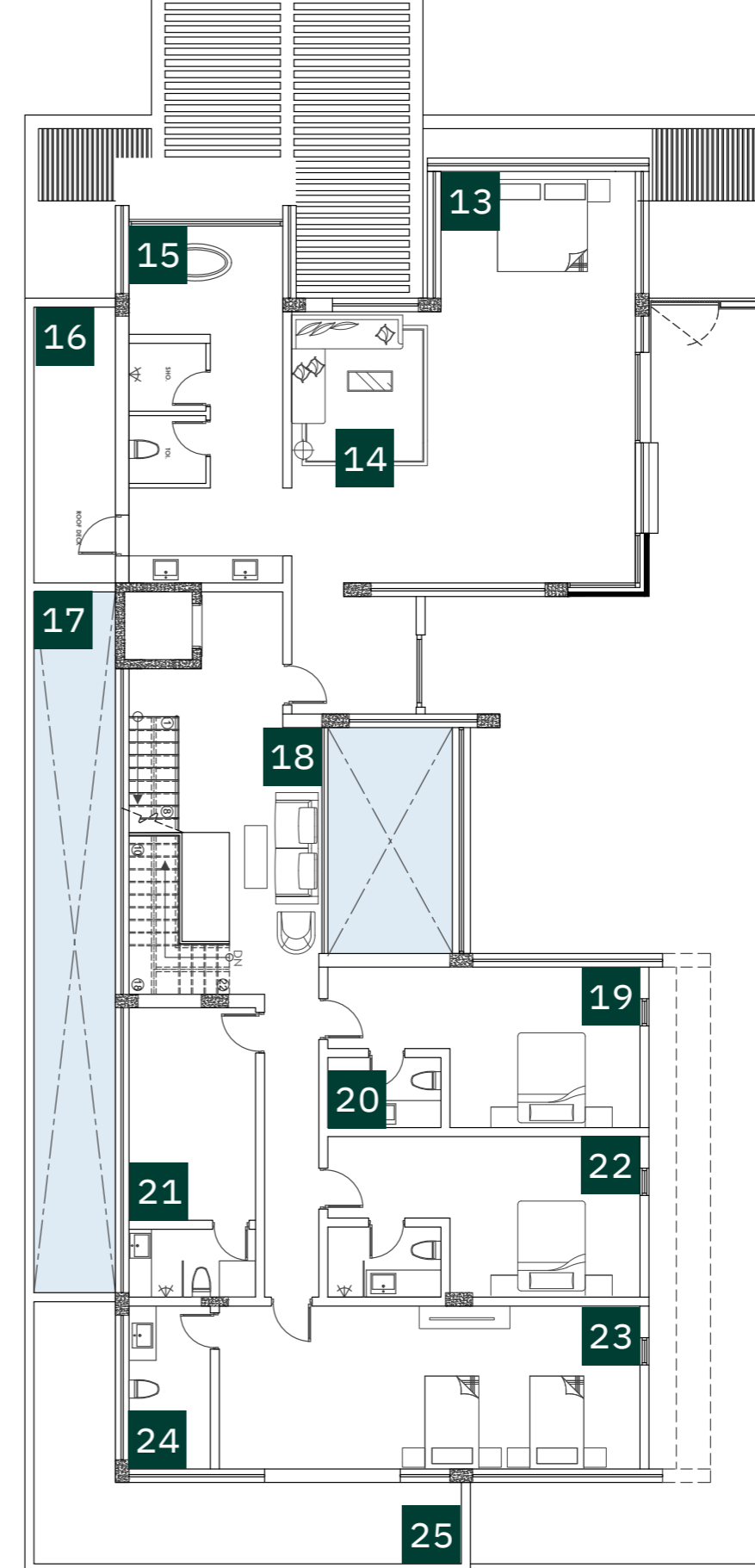
المساحة: **280.0** م²



الدور الأول

4.30 x 9.1 m ²	غرفة نوم رئيسية	13
3.00 x 3.58 m ²	صالة	14
3.4 x 7.90 m ²	دورة مياه رئيسية	15
1.80 x 6.10 m ²	شرفة	16
15.5 x 1.80 m ²	فتحة سقف	17
12.00 x 1.2 m ²	ردهة	18
6.9 x 3.55 m ²	غرفة نوم 1	19
2.5 x 1.55 m ²	دورة مياه	20
4.70 x 2.80 m ²	غرفة ألعاب	21
6.9 x 3.55 m	غرفة نوم 2	22
9.3 x 3.6 m ²	غرفة نوم 3	23
2.5 x 1.55 m ²	دورة مياه	24
9.45 x 1.8 m ²	شرفة	25

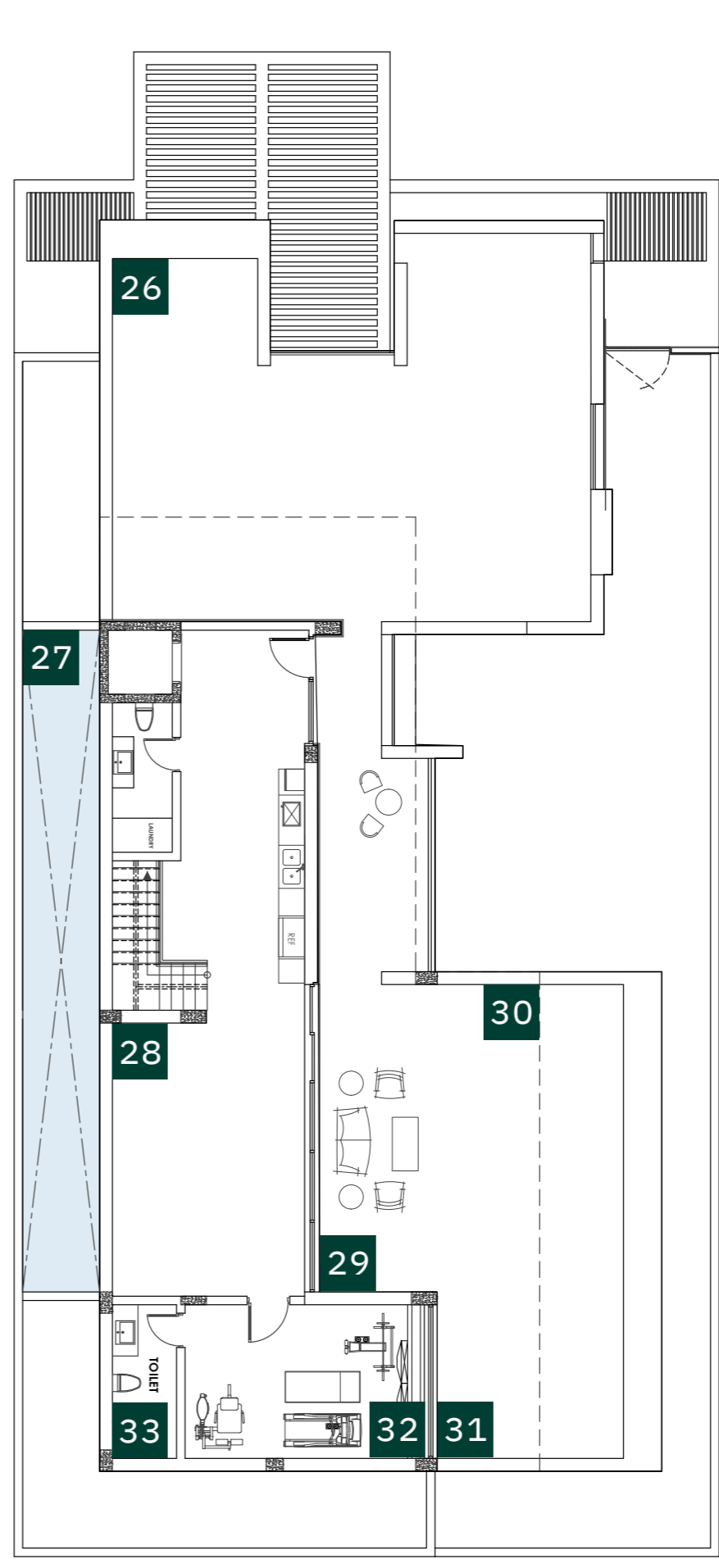
المساحة: **297.0** م²



دور السطح

11.20 x 9.10 m ²	السطح	26
1.8 x 15.09.5.5	فتحة سقف	27
6.4 x 5.00 m ²	منطقة متعددة الأغراض	28
7.2 x 5.15 m ²	منطقة جلوس	29
11.1 x 2 m ²	شرفة	30
3.9 x 2.4 m ²	منطقة شواء	31
5.6 x 3.6 m ²	صالة ألعاب رياضية	32
3.6 x 1.5 m ²	دورة مياه	33

المساحة: **115.0** م²



ظلال

تحيط بعائلتك..



نموذج

B

إحسان سلال



نموذج

C



فيلا 4 غرف

4 Bedroom Villa

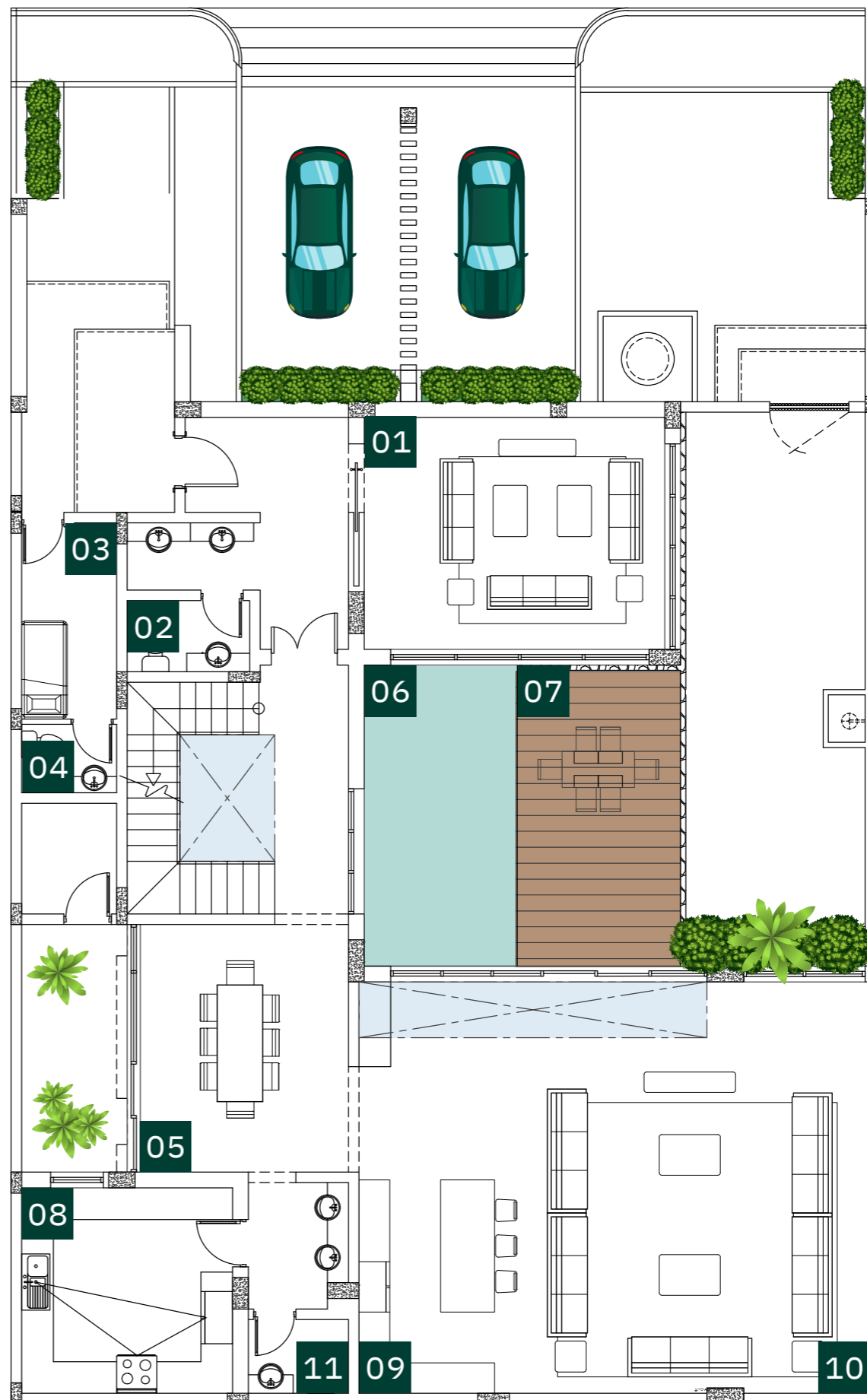
مساحة البناء: **486.00**

مساحة الأرض: **413.00**

الدور الأرضي

4.40 x 5.80 m ²	01	مجلس
2.32 x 2.85 m ²	02	دورة مياه رئيسية
1.80 x 2.60 m ²	03	غرفة سائق
1.30 x 1.80 m ²	04	دورة مياه
3.95 x 4.70 m ²	05	غرفة طعام
2.90 x 5.80 m ²	06	مسبح
3.10 x 5.60	07	شرفة للسبح
3.90 x 4.00 m ²	08	مطبخ
3.3 x 7.81 m ²	09	غرفة طعام
6.4 x 7.8 m ²	10	غرفة معيشة عائلية
1.90 x 4.00 m ²	11	دورة مياه

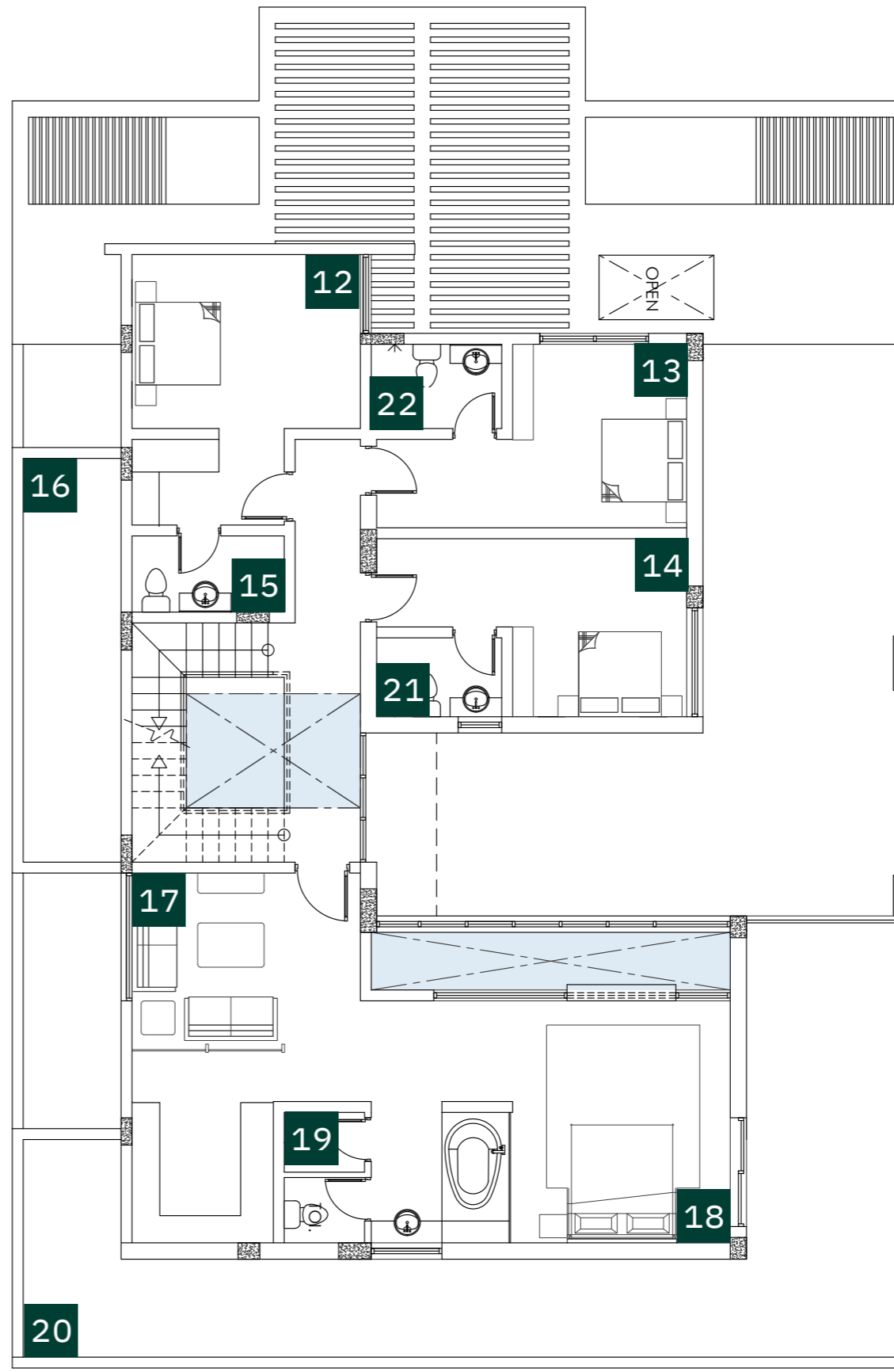
المساحة: **222.0** م²



الدور الأول

3.20 x 4.20 m ²	12	غرفة نوم
5.7 x 3.37 m ²	13	غرفة نوم
5.7 x 3.2 m ²	14	غرفة نوم
2.80 x 1.40 m ²	15	دورة مياه
7.4 x 1.8 m ²	16	شرفة
6.8 x 2.6 m ²	17	صالة
6.60 x 4.45 m ²	18	غرفة نوم رئيسية
2.40 x 148 m ²	19	دورة مياه
1.76 x 16.10 m ²	20	شرفة
1.55 x 2.40 m ²	21	دورة مياه
1.45 x 2.30 m ²	22	دورة مياه

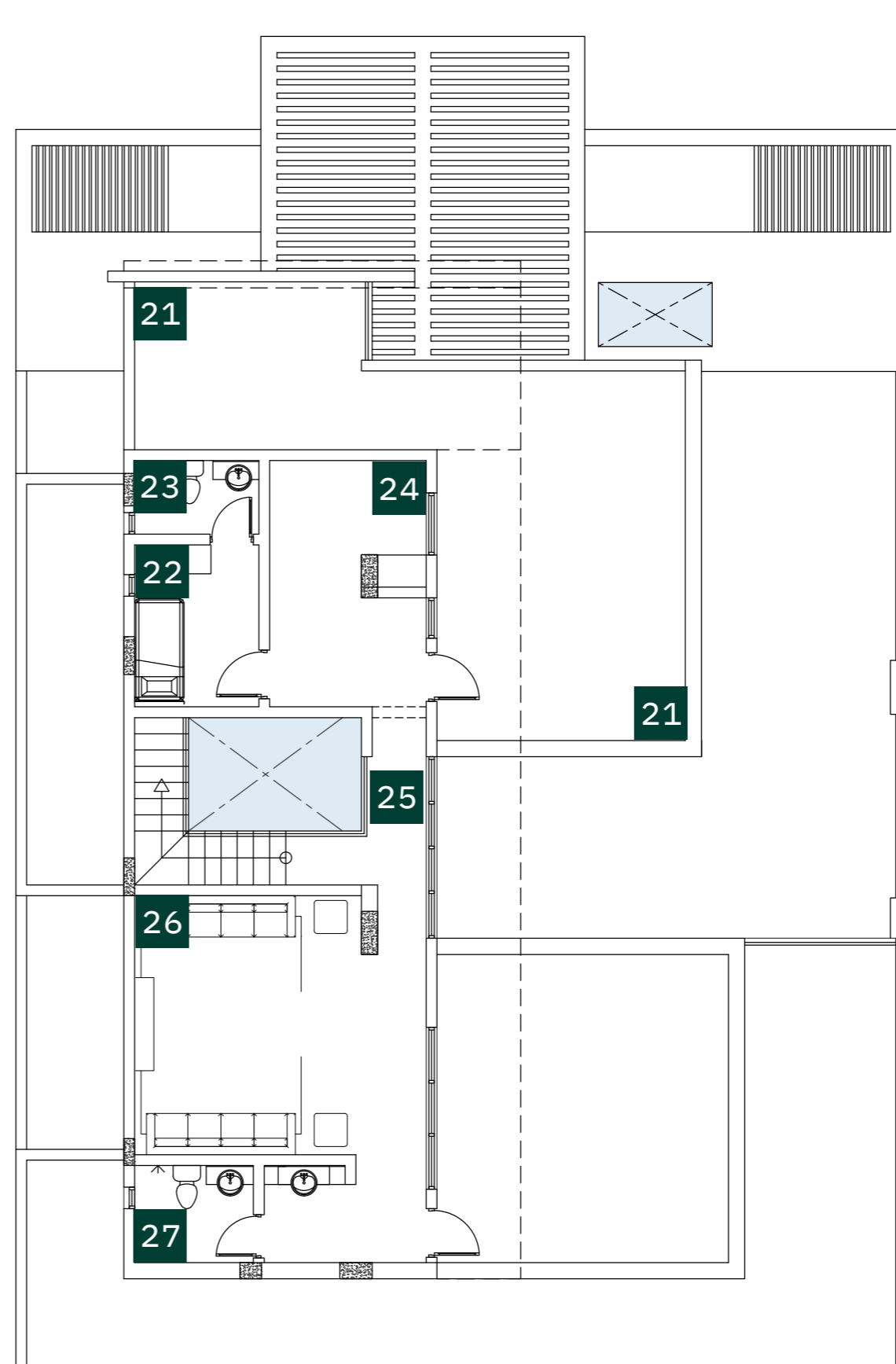
المساحة: **175.0** م²



دور السطح

16.52 x 5.26 m ²	21	السطح
3.00 x 2.30 m ²	22	غرفة الخادمة
2.30 x 1.36 m ²	23	دورة مياه
4.56 x 2.60 m ²	24	غرفة الغسيل
10.30 x 0.92 m ²	25	المر
4.80 x 4.20 m ²	26	غرفة متعددة الأغراض
1.80 x 3.90 m ²	27	دورة مياه

المساحة: **89.0** م²



يجيا

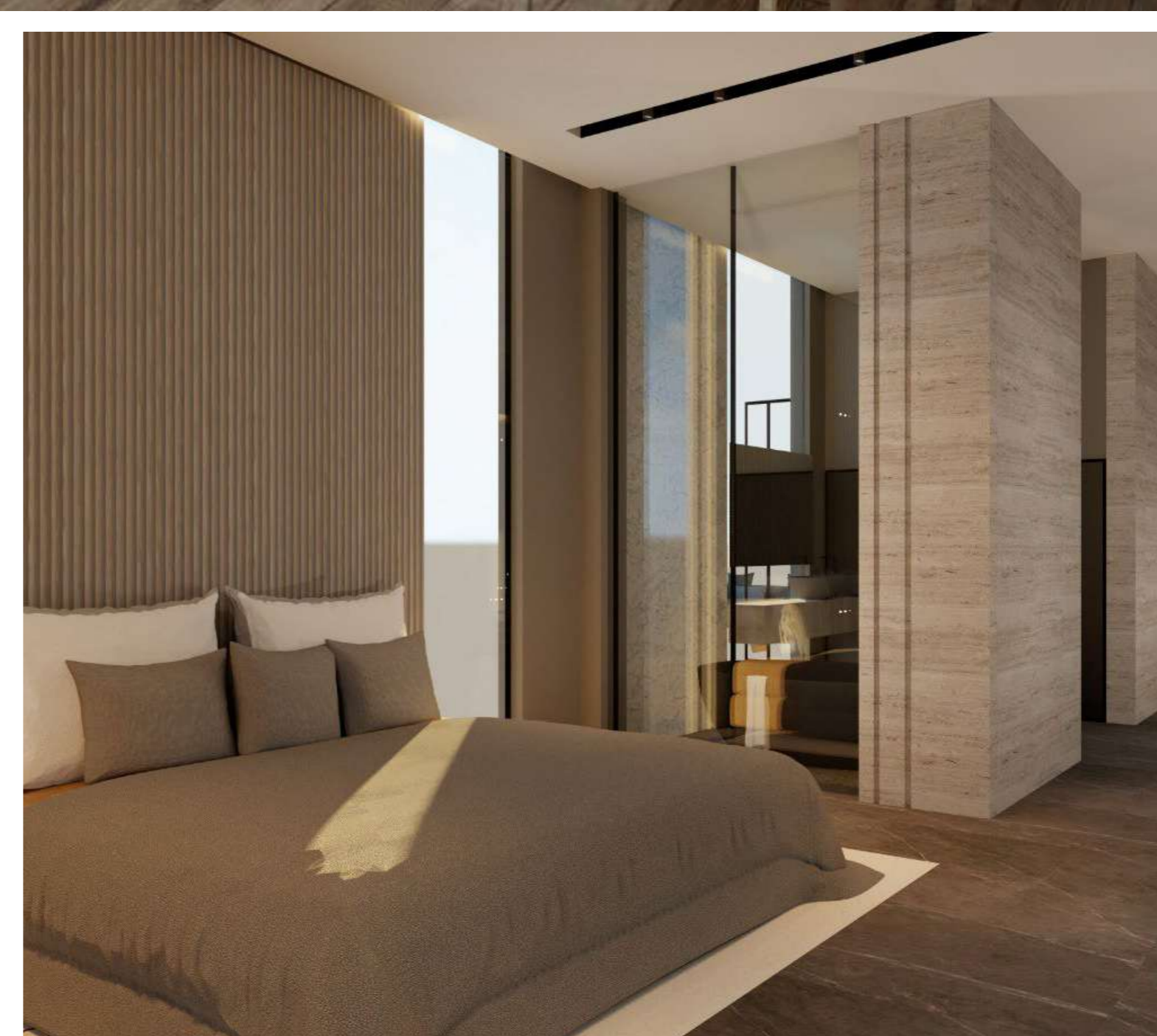
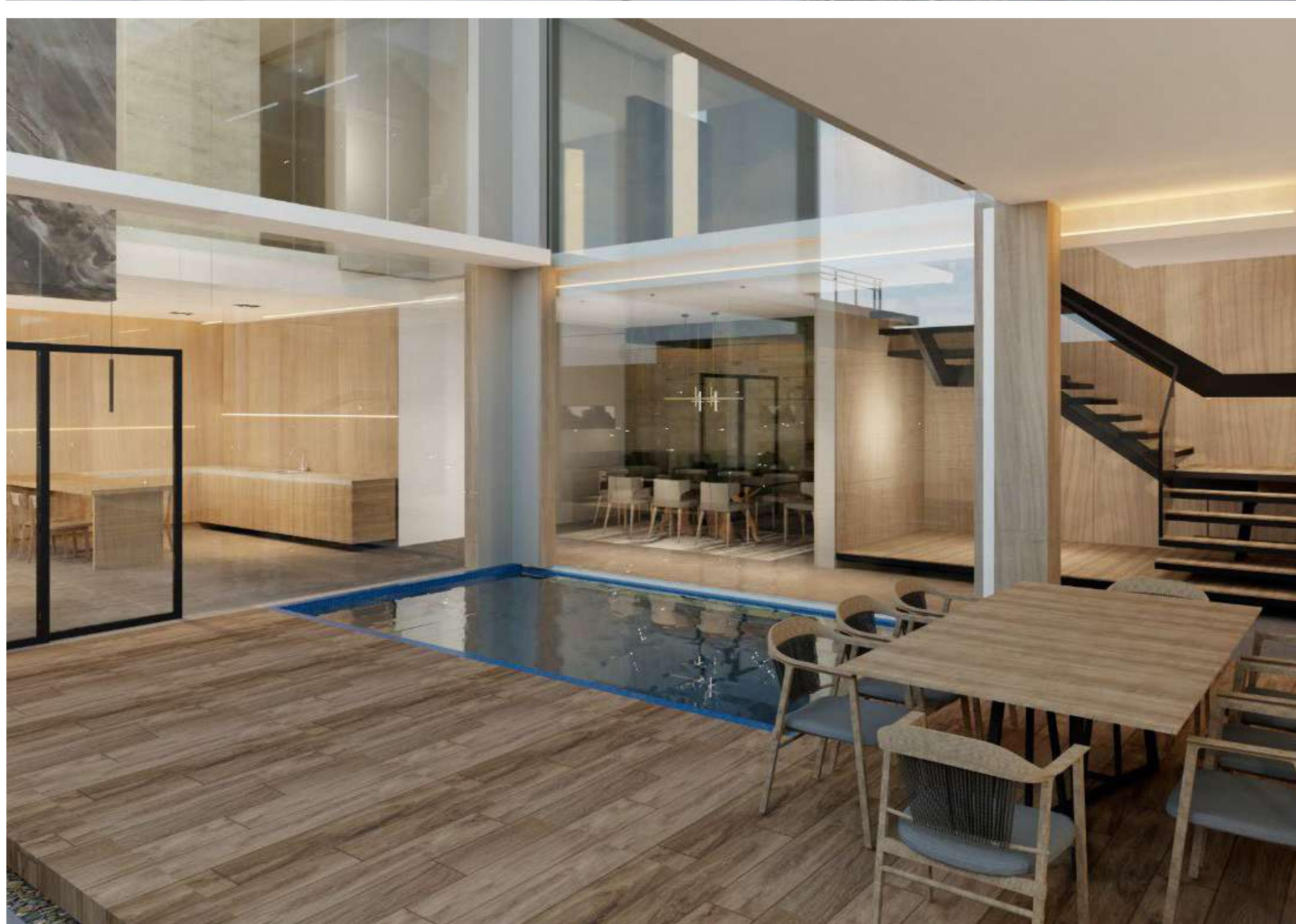
بوجودهم ..



نموذج

C

إيجاء سبل



احجز الان

920033936

EHYA.SA

